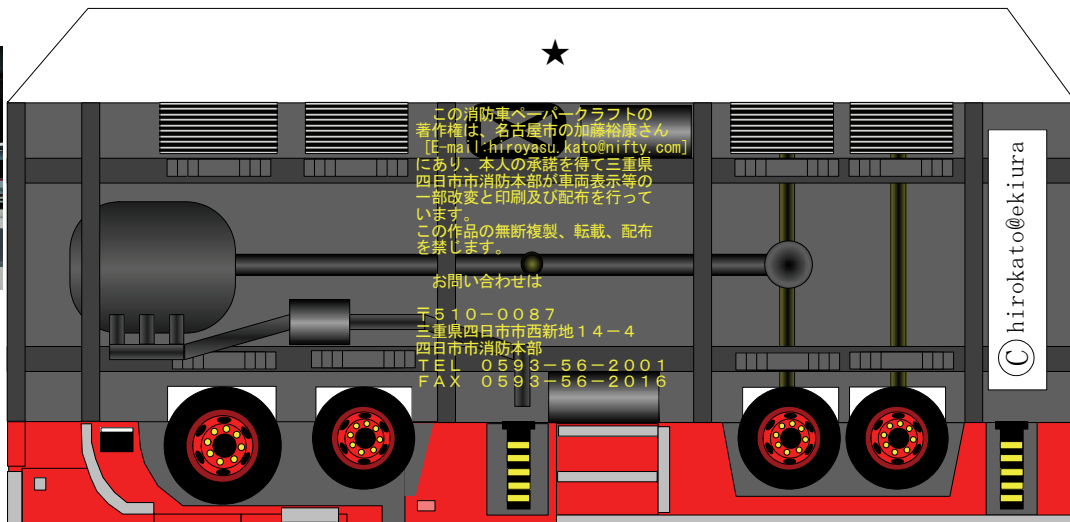


実車両の画像



〔保護者の皆様へ〕
このペーパークラフトは、消防職員が考案したものです。作成にあたり、ハサミやカッターを必要としますので、安全に使用して楽しく消防車や救急車を作成できるようご指導願います。



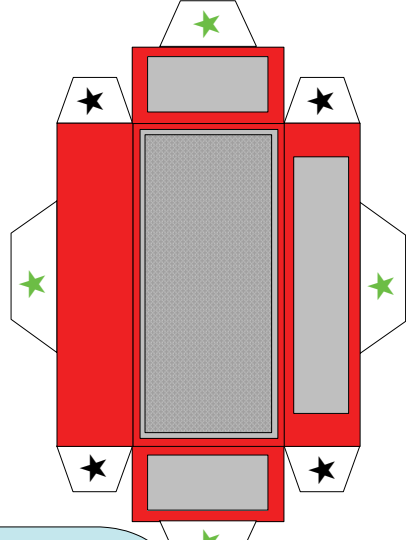
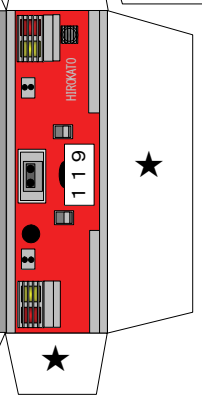
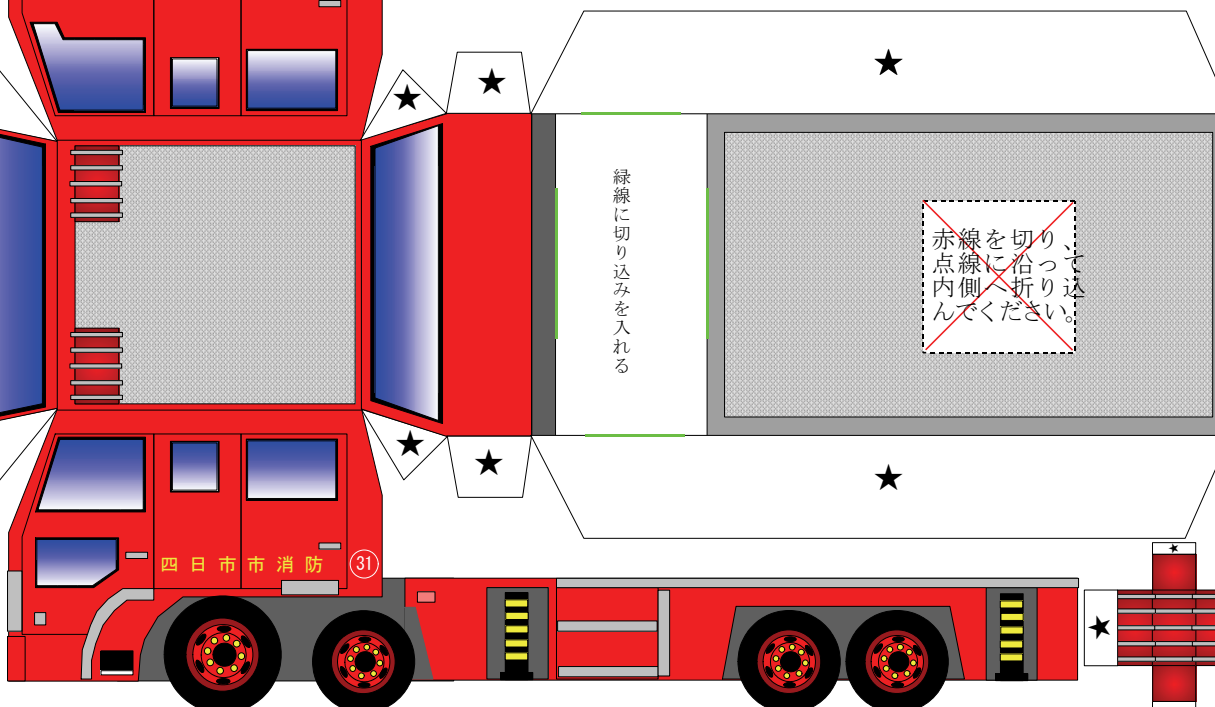
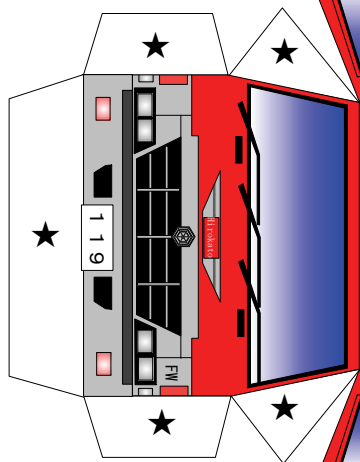
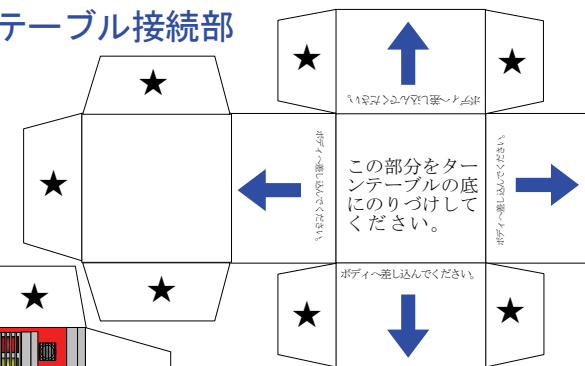
四日市市消防本部 はしご車

〔保護者の皆様へ〕
このペーパークラフトは、消防職員が考案したものです。作成にあたり、ハサミやカッターを必要としますので、安全に使用して楽しく消防車や救急車を作成できるようご指導願います。

この消防車ペーパークラフトの著作権は、名古屋市の加藤裕康さん [E-mail: hiroyasu_kato@nifty.com] にあり、本人の承諾を得て三重県四日市市消防本部が車両表示等の一部改変と印刷及び配布を行っています。この作品の無断複製、転載、配布を禁じます。

お問い合わせは
〒510-0087
三重県四日市市西新地14-4 四日市市消防本部
TEL 0593-56-2001 FAX 0593-56-2016

ターンテーブル接続部



火あそびはぜったいにやめようネ！

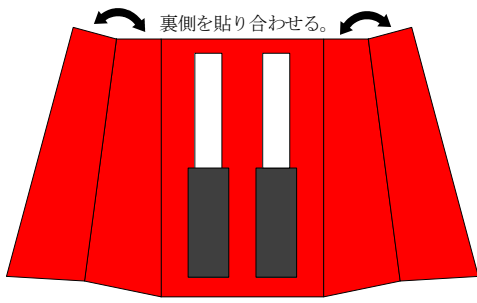


赤色灯は屋根の絵を切りぬき、裏からライトを貼りつけることもできます。切り抜く場合は赤い部分を切り抜くようにしてください。

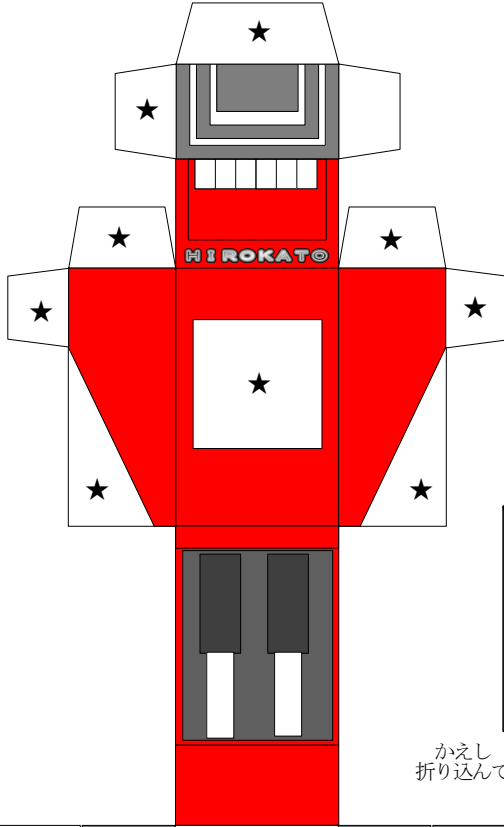
「じょうずに作ってね！」
★印は「差し込み」です。
★印は「のりつけ」です。



はしご部



「はしご部」完成写真



かえし (図のように折り込んでください。)

