

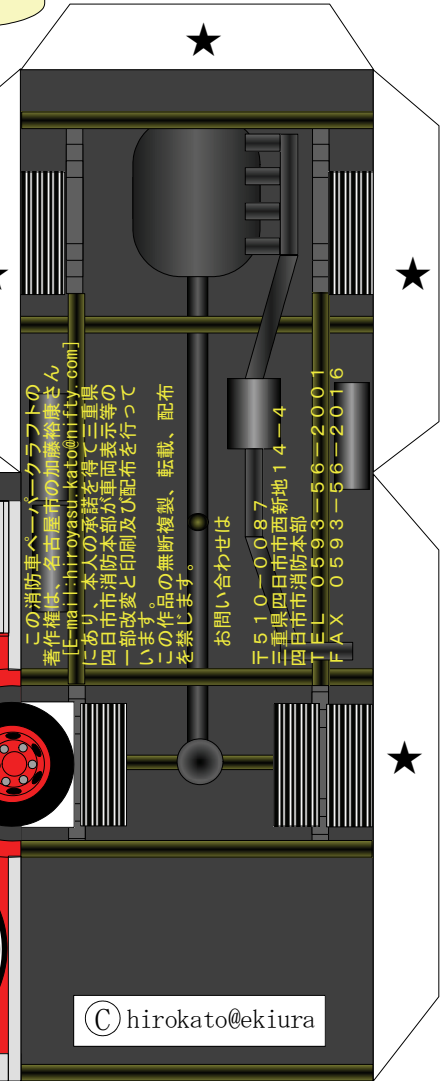
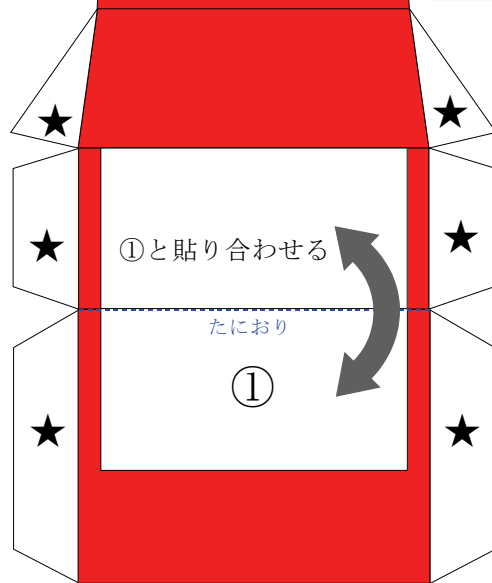
はじめにパトライト  
を組み立てよう！  
車体はバンパー  
から組み立てよう！



完成したら  
写真と比べて  
みよう！



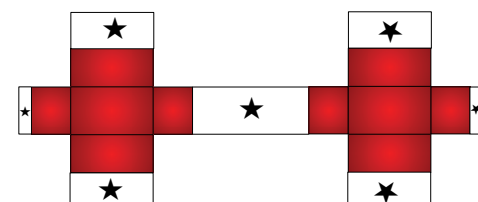
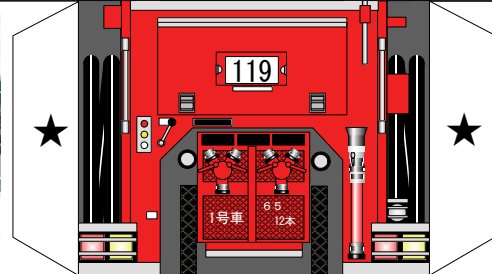
「じょうずに  
作ってね！」  
★印は  
「のりつけ」  
です。



この消防車ペーパークラフトの  
著作権は、名古屋市加藤裕康さん  
[E-mail: hiroyasu.kato@nifty.com]  
にあり、本人の承諾を得て三重県  
四日市市消防本部が車面表示等の  
一部改変と印刷及び配布を行って  
います。この作品の無断複製、転載、配布  
を禁じます。

お問い合わせは  
TEL 0593-0087  
三重県四日市市西新地14-4  
四日市市消防本部  
TEL 0593-56-2001  
FAX 0593-56-2016

© hirokato@ekiura



赤色灯は屋根の絵を切りぬぎ、  
裏からパトライトを貼りつける  
こともできます。  
切り抜く場合は赤い部分を切り  
抜くようにしてください。