



実車両の画像

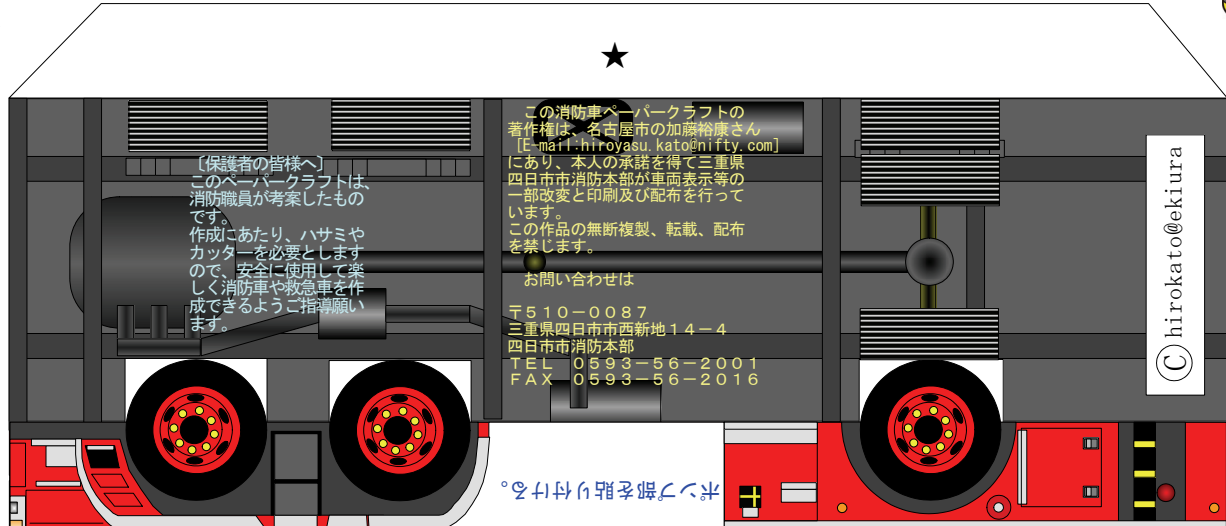
四日市市消防本部 スクワート車

この消防車ペーパークラフトの著作権は、名古屋市の加藤裕康さん [E-mail:hiroyasu.kato@nifty.com] にあり、本人の承諾を得て三重県四日市市消防本部の車両表示等の一部改変と印刷及び配布を行っています。この作品の無断複製、転載、配布を禁じます。
お問い合わせは
〒510-0087
三重県四日市市西新地14-4 四日市市消防本部
TEL 0593-56-2001 FAX 0593-56-2016

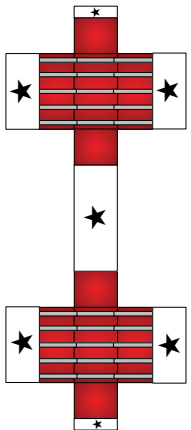
四日市市消防本部 スクワート車
ネーム・プレート

「じょうずに作ってね！」
★印は「のりつけ」です。
☆印は「差し込み」です。

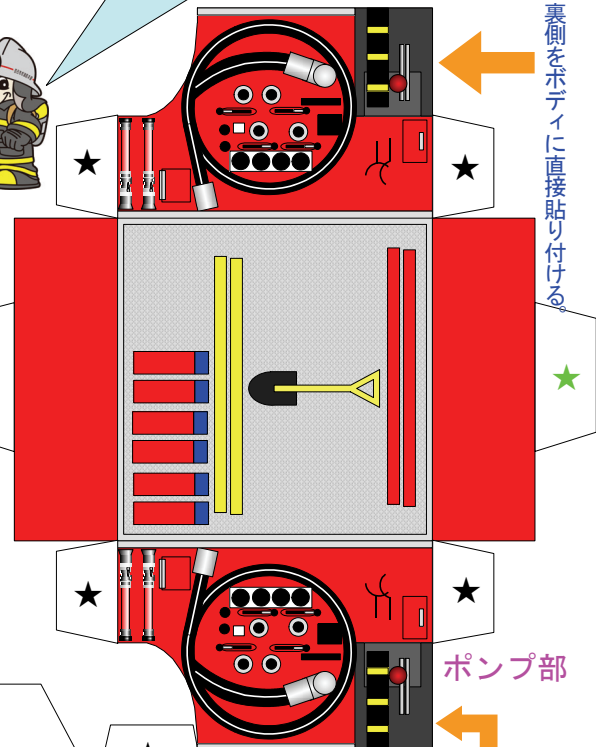
裏側をボディに直接貼り付ける



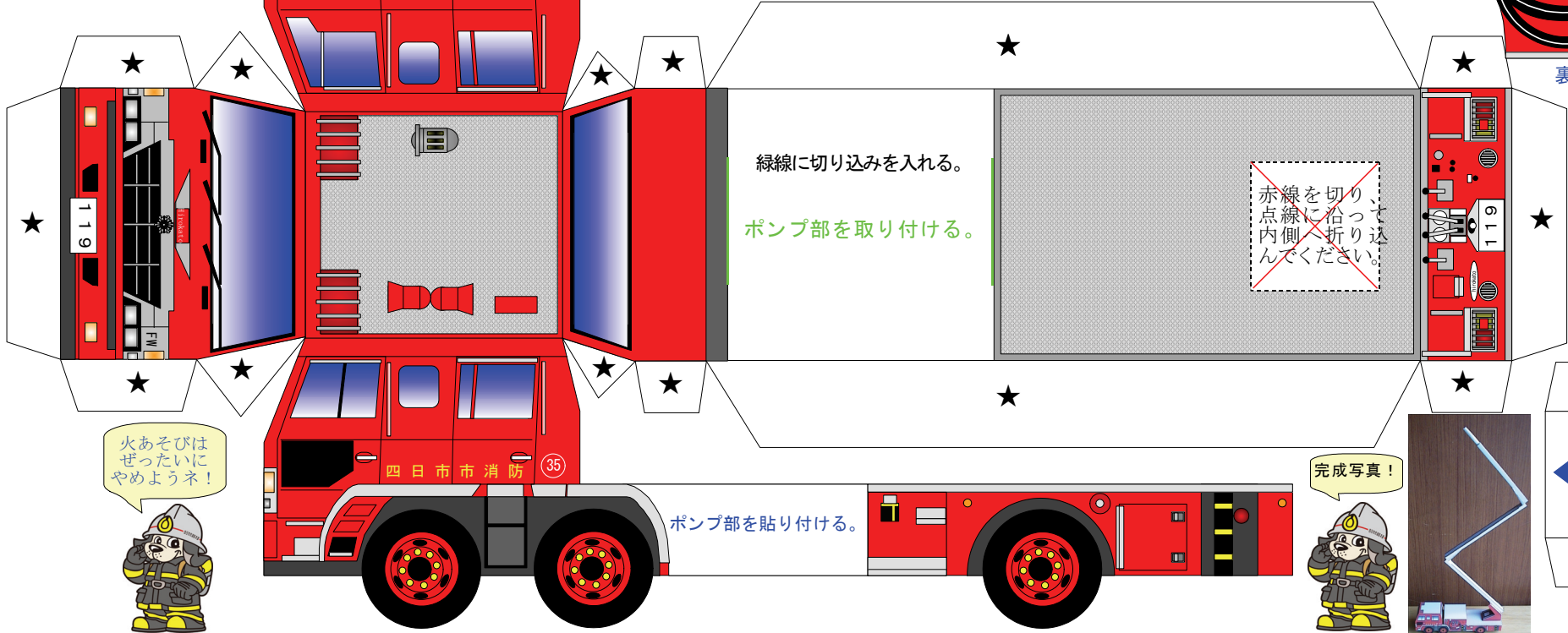
【保護者の皆様へ】
このペーパークラフトは、消防職員が考案したものです。作成にあたり、ハサミやカッターを必要としますので、安全に使用して楽しく消防車や救急車を作成できるようにご指導願います。



赤色切は屋根の絵を切りめき、裏からバドライトを貼りつけることができます。切り抜く場合は赤い部分を切り抜くようにしてください。

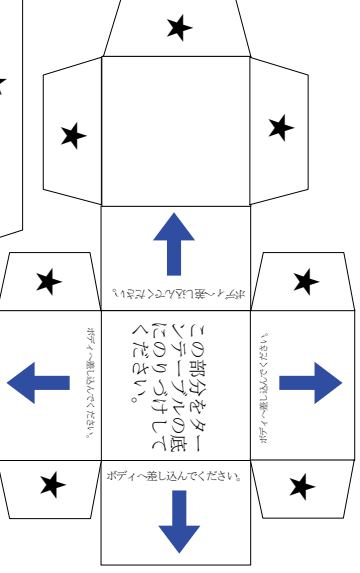


裏側をボディに直接貼り付ける。



赤線を切り、点線に沿って内側へ折り込んでください。

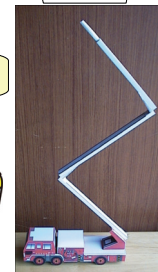
ターンテーブル接続部



火あそびはぜったいにやめようネ!



完成写真!

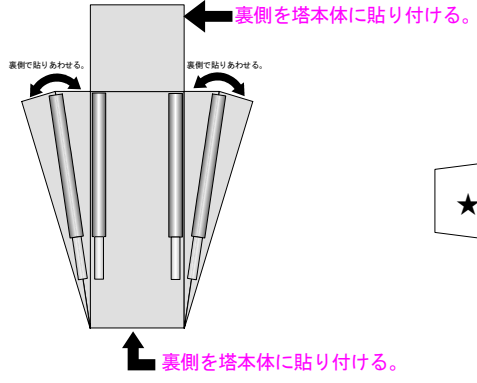


スクワート部



この穴に先端部を差し込む。

ストッパー (2段目と3段目の間)



ストッパー (1段目と2段目の間)

