

消 防 危 第 4 8 号
平 成 3 年 5 月 2 9 日

改正 平成 8 年 2 月 消防危第 28 号
平成 10 年 9 月 消防危第 79 号
平成 11 年 6 月 消防危第 57 号
平成 13 年 3 月 消防危第 37 号
平成 16 年 3 月 消防危第 33 号
平成 20 年 3 月 消防危第 43 号
平成 20 年 9 月 消防危第 350 号
平成 21 年 2 月 消防危第 34 号
平成 31 年 4 月 消防危第 73 号
令和 3 年 3 月 消防危第 43 号

各都道府県消防主管部長殿

消防庁危険物規制課長

製造所等の定期点検に関する指導指針の整備について

消防法第 14 条の 3 の 2 に基づく製造所等の定期点検に関しては、既に製造所等の区分ごとに適宜指導指針を示してきたところであるが、先般の危険物の規制に関する政令等の改正により、製造所等の位置、構造及び設備の技術上の基準が改正されたことに伴い、今般下記のとおり製造所等の定期点検に関する指導指針を整備したので、製造所等の定期点検方法等については、今後この指針に基づき指導することとされたい。

なお、貴管下市町村に対してもこの旨示達されよろしく御指導願いたい。

記

1 定期点検記録表の整備について

定期点検記録表の様式を積載式移動タンク貯蔵所を除く製造所等と積載式移動タンク貯蔵所とに分けたこと。

別記 1 - 1 製造所等定期点検記録表（積載式移動タンク貯蔵所を除く。）

別記 1 - 2 積載式移動タンク貯蔵所定期点検記録表

2 点検表の整備について

(1) 危険物の規制に関する政令において貯蔵又は取扱形態に応じて技術上の基準が区分されている次の施設について、新たに点検表を区分したこと。

- イ 屋内貯蔵所
- ロ 給油取扱所
- ハ 特例に係る一般取扱所

- (2) 新たに自動火災報知設備点検表を設けたこと。
- (3) 危険物の規制に関する政令等の改正に伴い、改正後の技術上の基準に合わせて点検事項等を整理したこと。
- (4) 点検項目の順序の整理、点検項目の内容の統一、点検内容、点検方法の表現の統一等所要の整備を行ったこと。

[別記 2 製造所・一般取扱所点検表](#)

[別記 3-1 屋内貯蔵所（平家建）点検表](#)

[別記 3-2 屋内貯蔵所（平家建以外）点検表](#)

[別記 3-3 屋内貯蔵所（他用途部分を有するもの）点検表](#)

[別記 4-1 屋外タンク貯蔵所（固定屋根式）点検表](#)

[別記 4-2 屋外タンク貯蔵所（浮き屋根式）点検表](#)

[別記 5 地下タンク貯蔵所点検表](#)

[別記 6 移動タンク貯蔵所点検表](#)

[別記 7 屋外貯蔵所点検表](#)

[別記 8-1 給油取扱所（屋外）点検表](#)

[別記 8-2 給油取扱所（屋内）点検表](#)

[別記 8-3 顧客に自ら給油等をさせる給油取扱所（屋外）点検表](#)

[別記 8-4 顧客に自ら給油等をさせる給油取扱所（屋内）点検表](#)

[別記 9 移送取扱所点検表](#)

[別記 10-1 一般取扱所（吹付塗装作業等）点検表](#)

[別記 10-2 一般取扱所（焼入れ作業等）点検表](#)

[別記 10-3 一般取扱所（ボイラー、バーナー等による危険物の消費施設）点検表](#)

[別記 10-4 一般取扱所（充てん施設）点検表](#)

[別記 10-5 一般取扱所（詰替え施設）点検表](#)

[別記 10-6 一般取扱所（油圧装置等）点検表](#)

[別記 11-1 屋内（外）消火栓設備点検表](#)

[別記 11-2 水噴霧消火設備点検表](#)

[別記 11-3 泡消火設備点検表](#)

[別記 11-4 二酸化炭素消火設備点検表](#)

[別記 11-5 ハロゲン化物消火設備点検表](#)

[別記 11-6 粉末消火設備点検表](#)

[別記 12 自動火災報知設備点検表](#)

[別記 13 冷却用散水設備点検表](#)

[別記 14 水幕設備点検表](#)

- (5) 別記2から別記14までの点検表において、点検方法が「目視」となっているものについては、点検を実施する者が自らの目視によるときと同等以上の情報が得られると判断した方法（例えば、ファイバースコープ、カメラ、拡大鏡等の検査器具類を使用した結果、目視と同等以上の情報が得られる方法等）で代替しても差し支えない。この場合において、点検表中の措置内容欄に代替方法で実施した旨を記載するとともに、用いた画像（動画を含む）を保管すること。なお、検査器具類を搭載したドローン等を使用する場合は、「プラントにおけるドローンの安全な運用方法に関するガイドライン Ver2.0」、「プラント内における危険区域の精緻な設定方法に関するガイドライン」等に基づく飛行計画書、自主行動計画を予防規程に基づく文書（添付書類等）に位置づけること。

3 その他

次の各通知については廃止することとしたこと。

- (1) 昭和 52 年 4 月 13 日付け消防危第 66 号
「屋外タンク貯蔵所の定期点検に関する指導指針について」
- (2) 昭和 52 年 10 月 19 日付け消防危第 154 号
「給油取扱所及び移動タンク貯蔵所の定期点検に関する指導指針について」
- (3) 昭和 52 年 11 月 10 日付け消防危第 163 号
「地下タンク貯蔵所、屋内貯蔵所、屋外貯蔵所等の定期点検に関する指導指針について」
- (4) 昭和 54 年 3 月 30 日付け消防危第 33 号
「製造所及び一般取扱所の定期点検に関する指導指針について」
- (5) 昭和 54 年 4 月 13 日付け消防危第 40 号
「一般取扱所（危険物の消費、充てん、詰替え関係）の定期点検に関する指導指針について」
- (6) 昭和 54 年 8 月 28 日付け消防危第 88 号
「一般取扱所（圧油装置、潤滑油循環装置その他これらに準ずる装置関係）の定期点検に関する指導指針について」
- (7) 昭和 56 年 1 月 27 日付け消防危第 9 号
「移送取扱所の定期点検に関する指導指針について」
- (8) 昭和 59 年 3 月 6 日付け消防危第 22 号
「製造所等の定期点検に関する指導指針の整備について」

別記1-1

製造所等定期点検記録表（積載式移動タンク貯蔵所を除く。）

事業所名							
所在地							
点検対象	製造所等の区分						
	設置許可 年月日・番号	年	月	日			
	完成検査年月日						
	施設名又は呼称番号						
	危険物の類別、 品名（品目）、最大貯蔵量又は最大 取扱量、倍数						
点検実施者	危険物 取扱者	所 属					
		氏 名					
		免状の区分		免状番号			
	危険物 施設保 安員	所 属					
		氏 名					
	上記以 外の者	会 社 名					
		所 属					
		氏 名					
	立会危 険物取 扱者	所 属					
		氏 名					
		免状の区分		免状番号			
	点検年月日	年	月	日	保存期限	年	月

積載式移動タンク貯蔵所定期点検記録表

事業所名					
所在地					
点検対象	設置許可 年月日・番号	年 月 日 第 号			
	完成検査年月日				
	タンクコンテナの 呼称番号等	類	品名 (品目)	最大貯蔵量	倍数
点検実施者	危険物 取扱者	所 属			
		氏 名			
		免状の区分		免状番号	
	上記以 外の者	会 社 名			
		所 属			
		氏 名			
	立会危 険物取 扱者	所 属			
		氏 名			
		免状の区分		免状番号	
点検年月日	年 月 日	保存期限	年 月 日		

{

 製 造 所
 一 般 取 扱 所

}
点検表

点 検 項 目		点 検 内 容	点 検 方 法	点検結果	措置年月日 及び措置内容
保 安 距 離		保安物件新設等の有無	目視（該当物件のある場合は実測）		
		代替措置の塀又は壁体の損傷の有無	目視		
保 有 空 地		許可外物件の存置の有無	目視		
		代替措置の隔壁等の損傷の有無及び機能の適否	目視（機能の適否については作動確認）		
建 築 物	壁、柱、はり及び屋根	亀裂、損傷等の有無	目視		
	防 火 戸	変形、損傷の有無及び閉鎖機能の適否	目視		
	床 面	滞油、滞水の有無	目視		
		亀裂、損傷、くぼみ等の有無	目視		
階 段	変形、損傷の有無及び固定状況の適否	目視			
架 構 等	支 柱、 は り	亀裂、損傷の有無	目視		
	床 面	滞油、滞水の有無	目視		
		亀裂、損傷、くぼみ等の有無	目視		
階 段	変形、損傷の有無及び固定状況の適否	目視			
換 気 ・ 排 出 設 備 等		給排気のダクト等の変形、損傷の有無及び固定状況の適否	目視		
		引火防止網の損傷及び目づまりの有無	目視		
		防火ダンパーの損傷の有無及び機能の適否	目視（機能の適否については手動による確認）		
		ファンの作動状況の適否	作動確認		
		可燃性蒸気警報装置の作動状況	作動確認		
屋 外 設 備 の 囲 い、 流出防止措置、地盤面		亀裂、損傷等の有無	目視		
		滞油、滞水、土砂等の堆積の有無	目視		
た め ま す、排水溝、 油 分 離 装 置		亀裂、損傷等の有無	目視		
		滞油、滞水、土砂等の堆積の有無	目視		
危 険	漏れ防止設備 (二重缶、二重配管等)	滞油等の有無	目視		
		変形、亀裂、損傷の有無	目視		
		塗装状況及び腐食の有無	目視		

点 検 項 目		点 検 内 容	点 検 方 法	点 検 結 果	措 置 年 月 日 及 び 措 置 内 容	
物の 飛散防止装置等	あふれ防止設備 (戻り管、波返し、 フロートスイッチ、 桶等)	固定状況の適否	目視			
		変形、亀裂、損傷の有無	目視			
		塗装状況及び腐食の有無	目視			
		固定状況の適否	目視			
	飛散防止設備 (ブース、受皿、囲い等)	機能の適否	目視又は作動確認			
		滯油等の有無	目視			
		変形、亀裂、損傷の有無	目視			
		固定状況の適否	目視			
加 熱 ・ 冷 却 ・ 乾 燥 設 備	基礎、架台、支柱	変形、亀裂、損傷の有無	目視			
		塗装状況及び腐食の有無	目視			
		沈下の有無	目視			
		支柱取付部の目地外れの有無	目視			
		アンカーボルト等のゆるみ等の有無	目視又はハンマーテスト			
	本 体 部 (ジャケット、 コイル等を含む。)	漏えいの有無	目視及びガス検知器等による検知			
		変形、亀裂、損傷の有無	目視			
		塗装状況及び腐食の有無	目視又は計器による肉厚測定			
		ボルト等のゆるみ等の有無	目視又はハンマーテスト			
		保温（冷）材の損傷、脱落等の有無	目視			
	ア ー ス	断線の有無	目視			
		取付部のゆるみ等の有無	目視			
		接地抵抗値の適否	接地抵抗計による測定			
	安 全 装 置 (安全弁、温度 上(下)限警 報装置)	腐食、損傷の有無	目視			
		固定状況の適否	目視			
		機能の適否	作動確認 *注3			
	計 量 装 置	計 量 装 置	損傷の有無	目視		
			取付部のゆるみ等の有無	目視		
			作動、指示状況の適否	目視		
	測 温 計	温 度 計	損傷の有無	目視		
			取付部のゆるみ等の有無	目視		
			作動、指示状況の適否	目視		
	装 圧 力 計	圧 力 計	損傷の有無	目視		
			取付部のゆるみ等の有無	目視		

点 検 項 目		点 検 内 容	点 検 方 法	点 検 結 果	措 置 年 月 日 及 び 措 置 内 容	
置 送 風 装 置	置	作動、指示状況の適否	目視			
		液面上（下） 限警報装置	損傷の有無	目視		
			作動状況の適否	手動等による確認		
			制御部への指示及び機能の適否	目視及び機能試験		
	送 風 装 置	ファン、ベルト	変形、損傷の有無	目視		
			電 動 機	損傷の有無	目視	
		固定ボルト等のゆるみ、脱落等の有無		目視		
		軸受部、回転部等の給油状況の適否		目視		
		異音、異常振動、異常発熱の有無		目視		
		ギヤボックス	漏油の有無	目視		
			油量の適否	目視		
			異音、異常振動、異常発熱の有無	目視		
	散 水 装 置	配管、ノズル	腐食、変形、損傷の有無	目視		
			散水状況の適否	目視		
			固定状況の適否	目視		
		ポ ン プ、 電 動 機	変形、損傷の有無	目視		
			異音、異常振動、異常発熱の有無	目視		
			反 応 装	基礎、架台、支柱	変形、亀裂、損傷の有無	目視
	塗装状況及び腐食の有無	目視				
	沈下の有無	目視				
支柱取付部の目地外れの有無	目視					
アンカーボルト等のゆるみ等の有無	目視又はハンマーテスト					
本体部 ジャケット、 コイル、シー ル部等を含む。	漏えいの有無	目視及びガス検知器等による検知				
	変形、亀裂、損傷の有無	目視				
	塗装状況及び腐食の有無	目視又は計器による肉厚測定				
	ボルト等のゆるみ等の有無	目視又はハンマーテスト				
	保温（冷）材の損傷、脱落等の有無	目視				
ライニング等の状況及び損傷の有無	目視					
シール部の異音、異常振動、異常発熱の有無	目視					

点 検 項 目		点 検 内 容	点 検 方 法	点検結果	措置年月日 及び措置内容	
置 攪 拌 装 置 シ ー ル 装 置 安 全	ア ー ス	断線の有無	目視			
		取付部のゆるみ等の有無	目視			
		接地抵抗値の適否	接地抵抗計による測定			
	電 動 機 (駆動機)	損傷の有無	目視			
		固定ボルト等のゆるみ、脱落等の有無	目視			
		軸受部、回転部等の給油状況の適否	目視			
		異音、異常振動、異常発熱の有無	目視			
	減 (加) 速機、 ギヤボックス等	漏油の有無及び油量の適否	目視			
		変形、損傷の有無	目視			
		固定ボルト等のゆるみ、脱落等の有無	目視			
		軸受部、回転部等の給油状況の適否	目視			
		異音、異常振動、異常発熱の有無	目視			
	羽根、シャフト等	変形、損傷の有無	目視			
		固定ボルト等のゆるみ、脱落等の有無	目視			
	オイルタンク	漏油の有無	目視			
		変形、損傷の有無	目視			
		油量の適否	目視			
		ポンプ	漏えいの有無	目視		
	アキュムレータ ー、フィルタ ー、クーラー等	異音、異常振動、異常発熱の有無	目視			
		漏えいの有無	目視			
		変形、損傷の有無	目視			
		固定ボルト等のゆるみ、脱落等の有無	目視			
	安 全 弁	破 壊 板	機能の適否	目視		
			腐食、損傷の有無	目視		
			固定状況の適否	目視		
		緊 急 放 出 (遮断) 弁	機能の適否	目視		
			腐食、損傷の有無	目視		
通 気 管		機能の適否	作動確認 *注3			
		腐食、損傷の有無	目視			
		引火防止網の脱落、目づまり等の有無	目視			

点 検 項 目		点 検 内 容	点 検 方 法	点 検 結 果	措 置 年 月 日 及 び 措 置 内 容	
加 熱 装 置	装 置 等	固定状況の適否	目視			
		液封装置	腐食、損傷の有無	目視		
			液量の適否	目視		
		反応停止剤 等供給装置	漏えいの有無	目視		
			腐食、損傷の有無	目視		
			機能の適否	作動確認		
	計 測 装 置	計量装置 (液面計 濃度計 比重計 粘度計等 を含む。)	損傷の有無	目視		
			取付部のゆるみ等の有無	目視		
			作動、指示状況の適否	目視		
			制御部への指示及び機能の適否	目視及び機能試験		
		温度計	損傷の有無	目視		
			取付部のゆるみ等の有無	目視		
			作動、指示状況の適否	目視		
			制御部への指示及び機能の適否	目視及び機能試験		
		圧力計	損傷の有無	目視		
			取付部のゆるみ等の有無	目視		
			作動、指示状況の適否	目視		
			制御部への指示及び機能の適否	目視及び機能試験		
	基 礎、 架 台、 支 柱	変形、亀裂、損傷の有無	目視			
		塗装状況及び腐食の有無	目視			
		沈下の有無	目視			
		支柱取付部の目地外れの有無	目視			
		アンカーボルト等のゆるみ等の有無	目視又はハンマーテスト			
		本 体 部 (加熱釜、 加熱管、 炉壁を含む。)	変形、亀裂、損傷の有無	目視		
			塗装状況及び腐食の有無	目視		
			ボルト等のゆるみ等の有無	目視又はハンマーテスト		
			保温(冷)材の損傷、脱落等の有無	目視		
アース		断線の有無	目視			
		取付部のゆるみ等の有無	目視			
		接地抵抗値の適否	接地抵抗計による測定			
バーナー等 熱源設備		漏えいの有無	目視			
		取付部のゆるみ等の有無	目視			
		機能の適否	目視			
安 全 装 置 (遮 断 弁)	腐食、損傷の有無	目視				

点 検 項 目		点 検 内 容	点 検 方 法	点 検 結 果	措 置 年 月 日 及 び 措 置 内 容	
乾 燥 装 置	計 測 装 置	機能の適否	作動確認			
		温 度 計	損傷の有無	目視		
			取付部のゆるみ等の有無	目視		
			作動、指示状況の適否	目視		
		圧 力 計	損傷の有無	目視		
			取付部のゆるみ等の有無	目視		
			作動、指示状況の適否	目視		
		熱源監視装置	損傷の有無	目視		
			取付部のゆるみ等の有無	目視		
	機能の適否		作動確認			
	火災を防止する ための附属設備	損傷の有無	目視			
		固定状況の適否	目視			
		機能の適否	作動確認			
	基 礎、架 台、支 柱	変形、亀裂、損傷の有無	目視			
		塗装状況及び腐食の有無	目視			
		沈下の有無	目視			
		支柱取付部の目地外れの有無	目視			
		アンカーボルト等のゆるみ等の有無	目視又はハンマーテスト			
		変形、亀裂、損傷の有無	目視			
		塗装状況及び腐食の有無	目視			
		ボルト等のゆるみ等の有無	目視又はハンマーテスト			
飛散等の有無		目視				
保温材の損傷、脱落等の有無		目視				
駆動部、固定部の作動状況		目視及び作動確認				
本 体 部 (視窓を含む。)						
計 測 装 置	温 度 計	損傷の有無	目視			
		取付部のゆるみ等の有無	目視			
		作動、指示状況の適否	目視			
	減 圧 計	損傷の有無	目視			
		取付部のゆるみ等の有無	目視			
		作動、指示状況の適否	目視			
	乾 湿 計	損傷の有無	目視			
		取付部のゆるみ等の有無	目視			
		作動、指示状況の適否	目視			
安全装置 〔 過熱防止装置 警報装置等 〕	腐食、損傷の有無	目視				
	固定状況の適否	目視				
	機能の適否	作動確認				
附 熱風等送風 装 置	機能の適否	作動確認				
	ダクトの変形、損傷の有無及び固定状況の適否	目視				
	ダンパーの損傷の有無及び機能の適否	目視及び作動確認				

点 検 項 目		点 検 内 容		点 検 方 法	点 検 結 果	措 置 年 月 日 及 び 措 置 内 容		
	属 設 備	集塵装置	空気加熱器の損傷、腐食の有無	目視				
			機能の適否	作動確認				
			ダクトの変形、損傷の有無及び固定状況の適否	目視				
			ダンパーの損傷の有無及び機能の適否	目視及び作動確認				
		アース	エアフィルターの汚損、目詰まり等の有無	目視				
			断線の有無	目視				
			取付部のゆるみ等の有無	目視				
				接地抵抗値の適否	接地抵抗計による測定			
		蒸 留 粉 砕 設 備 等	蒸 留 抽 出 装 置	基礎、架台、支柱	変形、亀裂、損傷の有無	目視		
					塗装状況及び腐食の有無	目視		
沈下の有無	目視							
支柱取付部の目地外れの有無	目視							
アンカーボルト等のゆるみ等の有無	目視又はハンマーテスト							
本体部 （ジャケット、 コイル、シール 部等を含む。）	漏えいの有無			目視及びガス検知器等による検知				
	変形、亀裂、損傷の有無			目視				
	塗装状況及び腐食の有無			目視又は計器による肉厚測定				
	ボルト等のゆるみ等の有無			目視又はハンマーテスト				
	保温（冷）材の損傷、脱落等の有無			目視				
アース	ライニング等の状況及び損傷の有無		目視					
	シール部の異音、異常振動、異常発熱の有無		目視					
	断線の有無		目視					
	取付部のゆるみ等の有無		目視					
	接地抵抗値の適否		接地抵抗計による測定					
攪	電動機 （駆動機）		損傷の有無	目視				
			固定ボルト等のゆるみ、脱落等の有無	目視				
			軸受部、回転部等の給油状況の適否	目視				
			異音、異常振動、異常発熱の有無	目視				

点 検 項 目		点 検 内 容	点 検 方 法	点検結果	措置年月日 及び措置内容		
	拌 装 置	減(加)速機、 ギヤボックス 等	漏油の有無及び油量の適否	目視			
			変形、損傷の有無	目視			
			固定ボルト等のゆるみ、脱落等の有無	目視			
			軸受部、回転部等の給油状況の適否	目視			
			異音、異常振動、異常発熱の有無	目視			
		羽 根、 シャフト等	変形、損傷の有無	目視			
			固定ボルト等のゆるみ、脱落等の有無	目視			
		シ ー ル 装 置	オイルタンク	漏油の有無	目視		
				変形、損傷の有無	目視		
				油量の適否	目視		
	ポ ン プ		漏えいの有無	目視			
			異音、異常振動、異常発熱の有無	目視			
	アキュムレー ター、フィル ター、クーラ ー等		漏えいの有無	目視			
			変形、損傷の有無	目視			
			固定ボルト等のゆるみ、脱落等の有無	目視			
			機能の適否	目視			
	安 全 装 置 等	安 全 弁	腐食、損傷の有無	目視			
			機能の適否	作動確認 *注3			
			固定状況の適否	目視			
		破 壊 板	腐食、損傷の有無	目視			
			固定状況の適否	目視			
		緊急放出 (遮断)弁	腐食、損傷の有無	目視			
			機能の適否	作動確認			
		通 気 管	腐食、損傷の有無	目視			
			引火防止網の脱落、目詰まり等の有無	目視			
			固定状況の適否	目視			
		液 封 装 置	腐食、損傷の有無	目視			
液量の適否			目視				
計 測		計量装置 (液面計、 濃度計、 比重計、 粘度計等 を含む。)	損傷の有無	目視			
	取付部のゆるみ等の有無		目視				
	作動、指示状況の適否		目視				
	制御部への指示及び機能の適否		目視及び機能試験				

点 検 項 目			点 検 内 容	点 検 方 法	点検結果	措置年月日 及び措置内容	
粉 砕 装 置	装 置	温 度 計	損傷の有無	目視			
			取付部のゆるみ等の有無	目視			
			計器の作動、指示状況の適否	目視			
			制御部への指示及び機能の適否	目視及び機能試験			
		圧 力 計	損傷の有無	目視			
			取付部のゆるみ等の有無	目視			
			計器の作動 指示状況の適否	目視			
			制御部への指示及び機能の適否	目視及び機能試験			
	基 礎、架 台、支 柱	変形、亀裂、損傷の有無	目視				
		塗装状況及び腐食の有無	目視				
		沈下の有無	目視				
		支柱取付部の目地外れの有無	目視				
		アンカーボルト等のゆるみ等の有無	目視又はハンマーテスト				
		本 体 部	飛散等の有無	目視			
			変形 亀裂 損傷の有無	目視			
			塗装状況及び腐食の有無	目視			
			ボルト等のゆるみ等の有無	目視又はハンマーテスト			
			異常発熱の有無	目視			
		ア ー ス	断線の有無	目視			
			取付部のゆるみ等の有無	目視			
			接地抵抗値の適否	接地抵抗計による測定			
		駆 動 部	電 動 機	損傷の有無	目視		
				固定ボルト等のゆるみ、脱落等の有無	目視		
				軸受部、回転部等の給油状況の適否	目視		
異音、異常振動、異常発熱の有無	目視						
減（加）速機 ギヤボックス	漏油の有無及び油量の適否		目視				
	変形、損傷の有無		目視				
	固定ボルト等のゆるみ、脱落等の有無		目視				
	軸受部、回転部等の給油状況の適否		目視				
	異音、異常振動、異常発熱の有無		目視				
	羽根、シャフト、ロール、切削歯等		変形、損傷の有無	目視			
固定ボルト等のゆるみ、脱落等の有無	目視						

点 検 項 目		点 検 内 容	点 検 方 法	点検結果	措置年月日 及び措置内容	
	集 塵 装 置	漏えい、飛散の有無	目視			
		機能の適否	作動確認			
		ダクト等の変形、損傷の有無 及び固定状況の適否	目視			
		ダンパーの損傷の有無及び機能の適否	目視及び作動確認			
		エアークフィルターの汚損、目詰まり等の有無	目視			
	安 全 装 置	腐食、損傷の有無	目視			
		固定状況の適否	目視			
		機能の適否	作動確認			
	計測装置 〔静電気測定器 温度計、圧力計、回転計等〕	損傷の有無	目視			
		取付部のゆるみ等の適否	目視			
		作動、指示状況の適否	目視			
	加 圧 設 備	基礎、架台、支柱	変形、亀裂、損傷の有無	目視		
			塗装状況及び腐食の有無	目視		
沈下の有無			目視			
支柱取付部の目地外れの有無			目視			
アンカーボルト等のゆるみ等の有無			目視又はハンマーテスト			
本 体 〔ジャケット、コイル、シール部等を含む。〕		漏えいの有無	目視			
		変形、亀裂、損傷の有無	目視			
		塗装状況及び腐食の有無	目視			
		ボルト等のゆるみ等の有無	目視又はハンマーテスト			
		保温(冷)材の損傷、脱落等の有無	目視			
油 圧 装 置		ライニング等の状況及び損傷の有無	目視			
		シール部の異音、異常振動、異常発熱の有無	目視			
		圧 力 発	漏えいの有無	目視		
変形、亀裂、損傷の有無	目視					
塗装状況及び腐食の有無	目視					
異音、異常振動、異常発熱の有無	目視					
ボルト等のゆるみ等の有無	目視又はハンマーテスト					
コンプレッサー	漏えいの有無	目視				
	変形、損傷の有無	目視				

点 検 項 目		点 検 内 容	点 検 方 法	点検結果	措置年月日 及び措置内容
生 装 置	(電動機を含む。)	異音、異常振動、異常発熱の有無	目視		
		駆動部等の給油状況の適否	目視		
		ボルト等のゆるみ等の有無	目視又はハンマーテスト		
	加 圧 ポ ン プ	漏えいの有無	目視		
		変形、損傷の有無	目視		
		異音、異常振動、異常発熱の有無	目視		
		ボルト等のゆるみ等の有無	目視又はハンマーテスト		
	ア ー ス	断線の有無	目視		
		取付部のゆるみ等の有無	目視		
		接地抵抗値の適否	接地抵抗計による測定		
	安 全 装 置	腐食、損傷の有無	目視		
		固定状況の適否	目視		
		機能の適否	作動確認		
	計測装置 〔温度計、圧力計 液面計、回転計 等〕	損傷の有無	目視		
		取付部のゆるみ等の有無	目視		
		作動、指示状況の適否	目視		
制御部への指示及び機能の適否		目視及び機能試験			
危 険 物 取 り	吸 収 ・ 吸 着 等 の 塔	基礎、架台、支柱	変形、亀裂、損傷の有無	目視	
			塗装状況及び腐食の有無	目視	
			沈下の有無	目視	
			支柱取付部の目地外れの有無	目視	
			アンカーボルト等のゆるみ等の有無	目視	
	本 体 部 〔ジャケット、 コイル等を含む。〕	漏えいの有無	目視及びガス検知器等による検知		
		変形、亀裂、損傷の有無	目視		
		塗装状況及び腐食の有無	目視又は計器による肉厚測定		
		ボルト等のゆるみ等の有無	目視又はハンマーテスト		
		保温（冷）材の損傷、脱落等の有無	目視		
	ア ー ス	断線の有無	目視		
		取付部のゆるみ等の有無	目視		
		接地抵抗値の適否	接地抵抗計による測定		
	安 全 装 置	腐食、損傷の有無	目視		

点 検 項 目		点 検 内 容	点 検 方 法	点 検 結 果	措 置 年 月 日 及 び 措 置 内 容	
扱 う 設 備 ・ 機 器	槽 類	通気管、液面上 (下)限警報装置 等	固定状況の適否	目視		
			機能の適否	作動確認		
	計測装置 液面計、流 量計等	損傷の有無	目視			
		取付部のゆるみ等の有無	目視			
		作動、指示状況の適否	目視			
		制御部への指示及び機能の適否	目視及び機能試験			
	基礎、架台、支柱	変形、亀裂、損傷の有無	目視			
		塗装状況及び腐食の有無	目視			
		沈下の有無	目視			
		支柱取付部の目地外れの有無	目視			
		アンカーボルト等のゆるみ等の有無	目視又はハンマー テスト			
	本体部 ジャケット、 コイル、シー ル部等を含む。	漏えいの有無	目視及びガス検知 器等による検知			
		変形、亀裂、損傷の有無	目視			
		塗装状況及び腐食の有無	目視又は計器によ る肉厚測定			
		ボルト等のゆるみ等の有無	目視又はハンマー テスト			
		保温(冷)材の損傷、脱落等の有無	目視			
		ライニング等の状況及び損傷の有無	目視			
		シール部の異音、異常振動、異常発熱の有無	目視			
	アース	断線の有無	目視			
		取付部のゆるみ等の有無	目視			
		接地抵抗値の適否	接地抵抗計による 測定			
	駆	電動機 (駆動機)	損傷の有無	目視		
			固定ボルト等のゆるみ、脱落等の有無	目視		
			軸受部、回転部等の給油状況の適否	目視		
異音、異常振動、異常発熱の有無			目視			
減(加)速機、 ギヤボックス		漏油の有無及び油量の適否	目視			
		変形、損傷の有無	目視			
		固定ボルト等のゆるみ、脱落等の有無	目視			

点 検 項 目		点 検 内 容	点 検 方 法	点 検 結 果	措 置 年 月 日 及 び 措 置 内 容	
輸 送 設 備 機 器 (コンベア・ダクト等)	動 部	軸受部、回転部等の給油状況の適否	目視			
			異音、異常振動、異常発熱の有無	目視		
		羽 根、 シャフト等	変形、損傷の有無	目視		
			固定ボルト等のゆるみ、脱落等の有無	目視		
		安 全 装 置	腐食、損傷の有無	目視		
			固定状況の適否	目視		
			機能の適否	作動確認		
		計 測 装 置 〔温度計、圧力計 液面計、回転計 等〕	損傷の有無	目視		
			取付部のゆるみ等の有無	目視		
			作動、指示状況の適否	目視		
	制御部への指示及び機能の適否		目視及び機能試験			
	基 礎、架 台、支 柱	変形、亀裂、損傷の有無	目視			
			塗装状況及び腐食の有無	目視		
			沈下の有無	目視		
			支柱取付部の目地外れの有無	目視		
			アンカーボルト等のゆるみ等の有無	目視又はハンマーテスト		
		本 体 部 〔外装、ローラ ー、ベルト、 バケット、チ ェーン、スク リューシャフ ト、シュート 等を含む。〕	漏えい、飛散の有無	目視		
			変形、亀裂、損傷の有無	目視		
			塗装状況及び腐食の有無	目視		
			ボルト等のゆるみ等の有無	目視又はハンマーテスト		
電 動 機 〔送風機 を含む。〕			損傷の有無	目視		
	固定ボルト等のゆるみ、脱落等の有無	目視又はハンマーテスト				
	軸受部、回転部等の給油状況の適否	目視				
	異音、異常振動、異常発熱の有無	目視				
	減 (加) 速 機、 ギヤボックス	漏油の有無及び油量の適否	目視			
変形、損傷の有無		目視				
固定ボルト等のゆるみ、脱落等の有無		目視又はハンマーテスト				
軸受部、回転部等の給油状況の適否		目視				
異音、異常振動、異常発熱の有無		目視				

点 検 項 目		点 検 内 容	点 検 方 法	点検結果	措置年月日 及び措置内容
分 離 設 備 機 器 (遠 心 分 離 機 ・ ス ト レ ー ナ ー 等)	ア ー ス	断線の有無	目視		
		取付部のゆるみ等の有無	目視		
		接地抵抗値の適否	接地抵抗計による測定		
	安 全 装 置	腐食、損傷の有無	目視		
		固定状況の適否	目視		
		機能の適否	作動確認		
	計測装置 〔 温度計、圧力計、 回転計、電圧電 流計等 〕	損傷の有無	目視		
		取付部のゆるみ等の有無	目視		
		作動、指示状況の適否	目視		
		制御部への指示及び機能の適否	目視及び機能試験		
	基 礎、架 台、支 柱	変形、亀裂、損傷の有無	目視		
		塗装状況及び腐食の有無	目視		
		沈下の有無	目視		
		支柱取付部の目地外れの有無	目視		
		アンカーボルト等のゆるみ、脱落等の有無	目視又はハンマーテスト		
	本 体 部 〔 駆動部、防振装 置を含む。 〕	漏えい、飛散等の有無	目視		
		変形、亀裂、損傷の有無	目視		
		塗装状況及び腐食の有無	目視		
		ボルト等のゆるみ、脱落等の有無	目視又はハンマーテスト		
		異音、異常振動、異常発熱の有無	目視		
		保温（冷）材の損傷、脱落等の有無	目視		
		機能の適否	目視及び機能試験		
	ア ー ス	断線の有無	目視		
		取付部のゆるみ等の有無	目視		
		接地抵抗値の適否	接地抵抗計による測定		
	安 全 装 置	腐食、損傷の有無	目視		
		固定状況の適否	目視		
機能の適否		作動確認			
計測装置 〔 温度計、圧力計、 回転計等 〕	損傷の有無	目視			
	取付部のゆるみ等の有無	目視			
	作動、指示状況の適否	目視			
基 礎、架 台、支 柱	変形、亀裂、損傷の有無	目視			
	塗装状況及び腐食の有無	目視			
	沈下の有無	目視			
	支柱取付部の目地外れの有無	目視			

点 検 項 目		点 検 内 容	点 検 方 法	点 検 結 果	措 置 年 月 日 及 び 措 置 内 容	
充 て ん 設 備 機 器	充てん口 〔フィルター、 ストレーナー を含む。〕	アンカーボルト等のゆるみ等の有無	目視又はハンマーテスト			
		漏えいの有無	目視及びガス検知器等による検知			
		変形、損傷の有無	目視			
		塗装状況及び腐食の有無	目視			
		ボルト等のゆるみ等の有無	目視又はハンマーテスト			
		機能の適否	作動確認			
	計 量 装 置 〔流量計、秤 量計、液面 計、充てん 台等〕	漏えいの有無	目視			
		損傷の有無	目視			
		取付部のゆるみ等の有無	目視			
		作動、指示状況の適否	目視			
		制御部への指示及び機能の適否	目視及び機能試験			
	ア ー ス	断線の有無	目視			
		取付部のゆるみ等の有無	目視			
		接地抵抗値の適否	接地抵抗計による測定			
	シーマー等	変形、損傷の有無	目視			
		機能の適否	目視			
	安 全 装 置	腐食、損傷の有無	目視			
		固定状況の適否	目視			
		機能の適否	作動確認			
	そ の 他 危 険 物 を 取 り 扱 う 設 備 ・ 機 器 (グ ラ ビ ア 印 刷 ・ 塗 装 設 備 ・ 接 着 剤	基 礎、架 台、支 柱	変形、亀裂、損傷の有無	目視		
			塗装状況及び腐食の有無	目視		
			沈下の有無	目視		
			支柱取付部の目地外れの有無	目視		
			アンカーボルト等のゆるみ、脱落等の有無	目視又はハンマーテスト		
		本 体 部 等	漏えいの有無	目視		
			変形、亀裂、損傷の有無	目視		
			塗装状況及び腐食の有無	目視		
ボルト等のゆるみ、脱落等の有無			目視			
異音、異常振動、異常発熱の有無			目視			
機能の適否			作動確認			
ア ー ス		断線の有無	目視			
		取付部のゆるみ等の有無	目視			
		接地抵抗値の適否	接地抵抗計による測定			

点 検 項 目		点 検 内 容	点 検 方 法	点 検 結 果	措 置 年 月 日 及 び 措 置 内 容
	塗布機・金属熱処理設備・アセチレン発生装置等	安全装置 〔緊急停止装置、静電気除去装置等を含む。〕	腐食、損傷の有無	目視	
			固定状況の適否	目視	
			機能の適否	作動確認	
		計測装置 〔温度計、乾湿計、圧力計、回転計、坪量計、流量計、静電気測定器等〕	損傷の有無	目視	
			取付部のゆるみ等の有無	目視	
			作動、指示状況の適否	目視	
二 十 号 タ ン ク 等	屋 外 内 に あ る タ ン ク 等	タンクの不等沈下	不等沈下の有無	目視	
		基 礎	犬走り、法面及びコンクリートリングの損傷の有無	目視	
			水抜管の目づまりの有無	目視	
		架 台、 支 柱	変形、亀裂、損傷の有無	目視	
			塗装状況及び腐食の有無	目視	
			固定ボルト等のゆるみ等の有無	目視	
		本 体 部 〔ジャケット、コイル、シール部等を含む。〕	漏えいの有無	目視	
			変形、亀裂、損傷の有無	目視	
			塗装状況及び腐食の有無	目視又は計器による肉厚測定	
			ボルト等のゆるみ等の有無	目視又はハンマーテスト	
			保温(冷)材の損傷、脱落等の有無	目視	
			強め輪の変形、亀裂、ゆるみ等の有無	目視	
		ノズル(水抜管を含む。)、マンホール等	漏えいの有無	目視	
			変形、損傷の有無	目視	
			取付けボルトの折損等の有無	目視	
			塗装状況及び腐食の有無	目視又は計器による肉厚測定	
		階 段	変形、損傷の有無	目視	
			塗装状況及び腐食の有無	目視	
		ア ー ス	断線の有無	目視	
			取付部のゆるみ等の有無	目視	
			接地抵抗値の適否	接地抵抗計による測定	

点 検 項 目		点 検 内 容	点 検 方 法	点 検 結 果	措 置 年 月 日 及 び 措 置 内 容		
	防 油 堤 等	防 油 堤 等	亀裂、損傷等の有無	目視			
			目地の脱落等の有無	目視			
			波打ち、傾斜等の有無	目視(著しい場合はレベル計等による測定)			
			基礎部分の洗掘の有無	目視			
			堤内雑草、その他不必要な物件の存置の有無	目視			
		水 抜 弁	開閉状況の適否	目視			
			損傷の有無	目視			
			泥等の詰まりの有無	目視			
			機能の適否	作動確認			
			開閉状況確認装置の機能の適否	作動確認			
		排水溝、 ためます等	亀裂、損傷等の有無	目視			
			滞油、滞水、土砂等の堆積の有無	目視			
		防油堤の階段 及び点検歩廊	変形、損傷の有無	目視			
		地下 に あ る タ ン ク	上 部 ス ラ ブ	亀裂、崩没、不等沈下の有無	目視		
			タ ン ク 本 休	漏えいの有無	*注1		
漏えい検査管	変形、損傷、土砂等の堆積の有無		*注2				
ミ キ サ ー		漏えいの有無	目視				
		異音、異常振動、異常発熱の有無	目視				
		塗装状況及び腐食の有無	目視				
		固定ボルトの腐食及びゆるみ等の有無	目視又はハンマーテスト				
シ ー ル 装 置	オイルタンク	漏油の有無	目視				
		変形、損傷の有無	目視				
		油量の適否	目視				
	ポ ン プ	漏えいの有無	目視				
		異音、異常振動、異常発熱の有無	目視				
	アキュムレーター、 フィルター、 クーラー等	漏えいの有無	目視				
変形、損傷の有無		目視					
固定ボルト等のゆるみ、脱落等の有無		目視					

点 検 項 目		点 検 内 容	点 検 方 法	点 検 結 果	措 置 年 月 日 及 び 措 置 内 容	
配 管	通 気 管	機能の適否	目視			
		引火防止装置の損傷、目づまり、腐食の有無	目視（ただし、外部から点検不能の場合は、取り外して行う。）			
		弁の作動状況	作動確認（ただし、外部から点検不能の場合は、取り外して行う。）			
		管内障害物の有無	目視			
		塗装状況及び腐食の有無	目視			
	安 全 装 置	腐食、損傷の有無	目視			
		作動状況の適否	取り外し等による機能試験			
	計 測 装 置	液量自動表示装置	損傷の有無	目視		
			取付部のゆるみ等の有無	目視		
			作動、指示状況の適否	目視		
		温 度 計	損傷の有無	目視		
			取付部のゆるみ等の有無	目視		
			作動、指示状況の適否	目視		
		圧 力 計	損傷の有無	目視		
			取付部のゆるみ等の有無	目視		
			作動、指示状況の適否	目視		
		液面上（下）限 警報装置	損傷の有無	目視		
			機能の適否	作動確認		
		注 入 口	閉鎖時の漏えいの有無	目視		
	変形、損傷の有無		目視			
	接地電極損傷の有無		目視			
	接地抵抗値の適否		接地抵抗計による測定			
	注 入 口 ピ ッ ト	亀裂、損傷等の有無	目視			
滞油、滞水、土砂等の堆積の有無		目視				
油種別表示の有無		目視				
配 管	配 管 (可撓部を含む。)	漏えいの有無	目視又は埋設配管にあっては*注1			
		変形、損傷の有無	目視			
		塗装状況及び腐食の有無	目視(著しい腐食が認められた箇所は、計器による肉厚測定)			
		保温(冷)材の損傷、脱落等の有無	目視*注4			
		地盤面との離隔状況	目視			

点 検 項 目		点 検 内 容	点 検 方 法	点検結果	措置年月日 及び措置内容
バ ル ブ 等	フランジ、バルブ等	漏えいの有無	目視及びガス検知器等による検知		
		損傷の有無	目視		
		塗装状況及び腐食の有無	目視		
		バルブ開閉機能の適否	目視		
		フランジ、ボルト等のゆるみ等の有無	目視又はハンマーテスト		
	ラック、サポート	変形、損傷の有無	目視		
		塗装状況及び腐食の有無	目視		
		固定状況の適否	目視		
	配管ピット	亀裂、損傷等の有無	目視		
		滞油、滞水、土砂等の堆積の有無	目視		
	電気防食設備	端子箱の損傷、土砂等の堆積、端子のゆるみ等の有無	目視		
		防食電位（電流）の適否	電位計による測定		
ポ ン プ 設 備 等	電動機 (駆動機)	損傷の有無	目視		
		固定ボルト等のゆるみ、脱落等の有無	目視又はハンマーテスト		
		軸受部、回転部等の給油状況の適否	目視		
		異音、異常振動、異常発熱の有無	目視		
	ポンプ	漏えいの有無	目視		
		変形、損傷の有無	目視		
		塗装状況及び腐食の有無	目視		
		固定ボルト等の腐食及びゆるみ等の有無	目視又はハンマーテスト		
		軸受部、回転部等の給油状況の適否	目視		
		流量及び圧力の適否	目視		
		異音、異常振動、異常発熱の有無	目視		
	アース	断線の有無	目視		
		取付部のゆるみ等の有無	目視		
		接地抵抗値の適否	接地抵抗計による測定		
	電 気	配電盤、遮断器（スイッチを含む。）、コンセント、配線等	変形、損傷の有無	目視	
固定状況の適否			目視		
機能の適否			目視及び作動確認		
照明機器及びその他の電気機器		損傷の有無	目視		
		固定状況の適否	目視		
		配線結合部のゆるみ等の有無	目視		

点 検 項 目		点 検 内 容	点 検 方 法	点検結果	措置年月日 及び措置内容
設 備	ア ー ス	機能の適否	目視及び作動確認		
		断線の有無	目視		
		取付部のゆるみ等の有無	目視		
		接地抵抗値の適否	接地抵抗計による測定		
制 御 装 置 等		制御系計器の損傷の有無	目視		
		制御盤の固定状況の適否	目視		
		制御系（温度、圧力、流量等）の機能の適否	作動確認又はシーケンス試験による。		
		監視設備の機能の適否	作動確認		
		警報設備の機能の適否	作動確認		
避 雷 設 備		突針部の傾斜、損傷及び取付部のゆるみ等の有無	目視		
		避雷導線の断線及び壁体等の接触の有無	目視		
		接地抵抗値の適否	接地抵抗計による測定		
標 識、 掲 示 板		取付状況、記載事項の適否及び損傷、汚損の有無	目視		
消 火 設 備	消 火 器	位置、設置数、外観的機能の適否	目視		
	消火器以外の消火設備	消火設備点検表による。			
警 報 設 備	自動火災報知設備	自動火災報知設備点検表による。			
	自動火災報知設備以外の警報設備	損傷の有無	目視		
		機能の適否	作動確認		
そ の 他					

注1 地下タンクのタンク本体及び地下埋設配管の漏えいの有無については、「地下貯蔵タンク等タンク等及び移動貯蔵タンクの漏れの点検に係る運用上の指針について」（平成16年3月18日付け消防危第33号）により点検すること。

注2 検査棒等により確認するとともに、併せて漏えい危険物の有無についても確認すること。

注3 消防法及び高圧ガス保安法又は労働安全衛生法が適用される安全弁については、作動確認の時期を高圧ガス保安法又は労働安全衛生法に基づく保安検査における作動検査の時期に準ずるものとし、当該作動検査を行った場合は作動確認を行ったものとする。

注4 保温（冷）材の損傷、脱落等が認められた場合には、保温（冷）下の配管が腐食しているおそれがあることから、保温（冷）材を外して点検することが望ましい。

屋内貯蔵所（平家建）点検表

点 検 項 目		点 検 内 容	点 検 方 法	点検結果	措置年月日 及び措置内容
保 安 距 離		保安物件新設等の有無	目視（該当物件がある場合は実測）		
		代替措置の塀又は壁体の損傷の有無	目視		
保 有 空 地		許可外物件存置の有無	目視		
建 築 物 等	壁 柱、はり及び屋根	亀裂、損傷等の有無	目視		
	防 火 戸	変形、損傷の有無及び閉鎖機能の適否	目視		
	床 面	滯油、滯水等の有無	目視		
		亀裂、損傷、くぼみ等の有無	目視		
照 明 設 備		損傷の有無	目視		
た め ま す 及 び 排 水 溝		亀裂、損傷等の有無	目視		
		滯油、滯水、土砂等の堆積の有無	目視		
架 台 等		変形、損傷の有無及び固定状況の適否	目視		
		落下防止装置の適否	目視		
換 気 ・ 排 出 設 備 等		給排気のダクト等の変形、損傷の有無及び固定状況の適否	目視		
		引火防止網の損傷及び目づまりの有無	目視		
		防火ダンパー損傷の有無及び機能の適否	目視（機能の適否については手動確認）		
		ファンの作動状況の適否	作動確認		
冷 房 装 置 等		可燃性蒸気警報装置の作動状況	作動確認		
		損傷の有無	目視		
電 気 設 備		機能の適否	作動確認		
		配線及び機器の損傷の有無	目視		
避 雷 設 備		機能の適否	作動確認		
		突針部の損傷及び取付け部のゆるみ等の有無	目視		
		避雷導線の断線及び壁体等との接触の有無	目視		
		接地抵抗値の適否	接地抵抗計による測定		
標 識、 掲 示 板		取付状況、記載事項の適否及び損傷、汚損の有無	目視		
消 火 設 備	消 火 器	位置、設置数、外観的機能の適否	目視		
	消火器以外の消火設備	消火設備点検表による。			
警 報 設 備	自動火災報知設備	自動火災報知設備点検表による。			
	自動火災報知設備以外の警報設備	損傷の有無	目視		
		機能の適否	作動確認		
そ の 他					

屋内貯蔵所（平家建以外）点検表

点 検 項 目		点 検 内 容	点 検 方 法	点 検 結 果	措 置 年 月 日 及 び 措 置 内 容
保 安 距 離		保安物件新設等の有無	目視（該当物件がある場合は実測）		
		代替措置の塀又は壁体の損傷の有無	目視		
保 有 空 地		許可外物件存置の有無	目視		
建 築 物 等	壁、柱、はり及び屋根	亀裂、損傷等の有無	目視		
	防 火 戸	変形、損傷の有無及び閉鎖機能の適否	目視		
	床 面	滞油、滞水等の有無	目視		
		亀裂、損傷、くぼみ等の有無	目視		
	階 段	変形、損傷の有無及び固定状況の適否	目視		
照 明 設 備		損傷の有無	目視		
た め ま す 及 び 排 水 溝		亀裂、損傷等の有無	目視		
		滞油、滞水、土砂等の堆積の有無	目視		
架 台 等		変形、損傷の有無及び固定状況の適否	目視		
		落下防止装置の適否	目視		
換 気 ・ 排 出 設 備 等		給排気のダクト等の変形、損傷の有無及び固定状況の適否	目視		
		引火防止網の損傷及び目づまりの有無	目視		
		防火ダンパー損傷の有無及び機能の適否	目視（機能の適否については手動確認）		
		ファンの作動状況の適否	作動確認		
		可燃性蒸気警報装置の作動状況	作動確認		
電 気 設 備		配線及び機器の損傷の有無	目視		
		機能の適否	作動確認		
避 雷 設 備		突針部の損傷及び取付け部のゆるみ等の有無	目視		
		避雷導線の断線及び壁体等との接触の有無	目視		
		接地抵抗値の適否	接地抵抗計による測定		
標 識、 掲 示 板		取付状況、記載事項の適否及び損傷、汚損の有無	目視		
消 火 設 備	消 火 器	位置、設置数、外観的機能の適否	目視		
	消火器以外の消火設備	消火設備点検表による。			
警 報 設 備	自動火災報知設備	自動火災報知設備点検表による。			
	自動火災報知設備以外の警報設備	損傷の有無	目視		
		機能の適否	作動確認		
そ の 他					

屋内貯蔵所（他用途部分を有するもの）点検表

点 検 項 目		点 検 内 容	点 検 方 法	点 検 結 果	措置年月日 及び措置内容
建築物等	壁、柱、はり及び屋根	亀裂、損傷等の有無	目視		
	他用途との区画	亀裂、損傷等の有無	目視		
	防 火 戸	変形、損傷の有無及び閉鎖機能の適否	目視		
	床 面	滯油、滯水等の有無	目視		
		亀裂、損傷、くぼみ等の有無	目視		
照 明 設 備	損傷の有無	目視			
ためます及び排水溝		亀裂、損傷等の有無	目視		
		滯油、滯水、土砂等の堆積の有無	目視		
架 台 等		変形、損傷の有無及び固定状況の適否	目視		
		落下防止装置の適否	目視		
換気・排出設備等		給排気ダクト等の変形、損傷の有無及び固定状況の適否	目視		
		引火防止網の損傷及び目づまりの有無	目視		
		防火ダンパーの損傷の有無及び機能の適否	目視（機能の適否については手動確認）		
		ファンの作動状況の適否	作動確認		
		可燃性蒸気警報装置の作動状況	作動確認		
冷 房 装 置 等		損傷の有無	目視		
		機能の適否	作動確認		
電 気 設 備		配線及び機器の損傷の有無	目視		
		機能の適否	作動確認		
避 雷 設 備		突針部の損傷及び取付部のゆるみ等の有無	目視		
		避雷導線の断線及び壁体等との接触の有無	目視		
		接地抵抗値の適否	接地抵抗計による測定		
標 識、 掲 示 板		取付状況、記載事項の適否及び損傷、汚損の有無	目視		
消 火 設 備	消 火 器	位置、設置数、外観的機能の適否	目視		
	消火器以外の消火設備	消火設備点検表による。			
警 報 設 備	自動火災報知設備	自動火災報知設備点検表による。			
	自動火災報知設備以外の警報設備	損傷の有無	目視		
		機能の適否	作動確認		
そ の 他					

屋外タンク貯蔵所（固定屋根式）点検表

点 検 項 目		点 検 内 容	点 検 方 法	点 検 結 果	措 置 年 月 日 及 び 措 置 内 容
保 安 距 離		保安物件新設等の有無	目視（該当物件がある場合は実測）		
		代替措置の塀にあつては損傷の有無	目視		
		代替施設の水幕設備にあつては水幕設備点検表による。			
保 有 空 地		許可外物件存置の有無	目視		
		代替施設の冷却用散水設備にあつては冷却用散水設備点検表による。			
タンクの不等沈下		不等沈下の有無	レベル計等による沈下測定*注1		
基 礎		犬走り、法面及びコンクリートリングの損傷の有無	目視		
		水抜管の目づまりの有無	目視		
底 板	底板（アニュラ板を含底む。）	漏えいの有無	目視		
		張出部の変形、亀裂の有無	目視		
		張出部のめり込み、浮き上がり、土砂堆積、滞水の有無	目視		
		張出部の塗装状況及び腐食の有無	目視（著しい腐食が認められた箇所は、計器による肉厚測定）		
		固定ボルトの腐食、ゆるみ等の有無	目視及びハンマーテスト等による。		
	雨水浸入防止措置	変形、亀裂、剥離等の有無	目視		
	水 抜 管 等	漏えいの有無	目視		
		腐食、変形、亀裂の有無	目視		
		取付部廻り底板の腐食の有無	目視		
		ピットの損傷、滞油、滞水、土砂等の堆積の有無	目視		
水抜管とピットとの間隔の適否		目視			
ドレン受け口の閉鎖状況		目視			
側 板	側 板	漏えいの有無	目視		
		変形、亀裂の有無	目視		
		塗装状況及び腐食の有無	目視（著しい腐食が認められた箇所は、計器による肉厚測定）		

点 検 項 目		点 検 内 容	点 検 方 法	点検結果	措置年月日 及び措置内容
	ノズル（水抜管を含む。）、マンホール等	漏えいの有無	目視		
		変形、損傷の有無	目視		
		取付けボルトの折損等の有無	目視		
		塗装状況及び腐食の有無	目視（著しい腐食が認められた箇所は、計器による肉厚測定）		
	タンクアース	断線の有無	目視		
		取付部のゆるみ等の有無	目視		
		接地抵抗値の適否	接地抵抗計による測定		
	ウインドガーター 及び階段	変形、損傷の有無	目視		
		塗装状況及び腐食の有無	目視		
	屋 根 部	屋 根 板	変形、亀裂の有無	目視	
塗装状況及び腐食の有無			目視（著しい腐食が認められた箇所は計器による肉厚測定）		
水溜りの有無			目視		
通 気 管		引火防止装置の損傷、目づまり、腐食の有無	目視（ただし、外部から点検不能の場合は、取り外して行う。）		
		弁の作動状況	作動確認（ただし、外部から点検不能の場合は取り外して行う。）		
		管内障害物の有無	目視		
		塗装状況及び腐食の有無	目視		
		バードスクリーンの損傷及び日詰りの有無	目視		
安 全 装 置		損傷、腐食の有無	目視		
		作動状況	取外し等による機能試験		
検尺口、サンプリング口、マンホール		変形、亀裂、隙間の有無	目視		
		塗装状況及び腐食の有無	目視		
		周囲汚損の有無	目視		

点 検 項 目		点 検 内 容	点 検 方 法	点検結果	措置年月日 及び措置内容
計 測 装 置		損傷の有無	目視		
	液量自動表示装置	取付部のゆるみ等の有無	目視		
		作動、指示状況	目視		
	温 度 計	損傷の有無	目視		
		取付部のゆるみ等の有無	目視		
		作動、指示状況	目視		
	圧 力 計	損傷の有無	目視		
		取付部のゆるみ等の有無	目視		
		作動、指示状況	目視		
	液面上（下）限 警 報 設 備	損傷の有無	目視		
機能の適否		作動確認			
配 管 ・ バ ル ブ 等	配 管 (可撓部を含む。)	漏えいの有無	目視又は*注2		
		変形、損傷の有無	目視		
		塗装状況及び腐食の有無	目視（著しい腐食が認められた箇所は、計器による肉厚測定）		
		地面との離隔状況	目視		
	フランジ、バルブ等	漏えいの有無	目視		
		変形、損傷の有無	目視		
		塗装状況及び腐食の有無	目視		
		バルブ開閉機能の適否	目視		
		フランジボルトのゆるみ等の有無	目視（ゆるみの有無については、ハンマーテスト等による。）		
	注 入 口	閉鎖時の漏えいの有無	目視		
		変形、損傷の有無	目視		
		接地電極損傷の有無	目視		
		接地抵抗値の適否	接地抵抗計による測定		
	ラック、サポート	固定の状況	目視		
		変形、損傷の有無	目視		
		塗装状況及び腐食の有無	目視		
	配 管 ピ ッ ト	滞油、滞水、土砂等の堆積の有無	目視		
		亀裂、損傷等の有無	目視		
	エアー抜き (ドレンを含む。)	漏えいの有無	目視		
		塗装状況及び腐食の有無	目視		
機能の適否		作動確認			

点 検 項 目		点 検 内 容	点 検 方 法	点検結果	措置年月日 及び措置内容
ポ ン プ 設 備	ポ ン プ	漏えいの有無	目視		
		変形、損傷の有無	目視		
		異音、異常振動、異常発熱の有無	目視		
		塗装状況及び腐食の有無	目視		
		ポンプ取付基礎の亀裂、損傷の有無	目視		
		固定ボルトの腐食、ゆるみ等の有無	目視及びハンマーテスト等による。		
	ポンプアース	断線の有無	目視		
		取付部のゆるみ等の有無	目視		
		接地抵抗値の適否	接地抵抗計による測定		
	囲い、床、ためます、 油分離装置	亀裂、損傷等の有無	目視		
		滞油、滞水、土砂等の堆積の有無	目視		
		建屋及び附属設備	屋根、壁、床、防火戸等の亀裂、損傷等の有無	目視	
		換気・排出設備等の損傷の有無及び機能の適否	目視及び作動確認		
		照明設備の損傷の有無	目視		
		防 油 堤	防 油 堤 等	亀裂、損傷等の有無	目視
目地の脱落等の有無	目視				
波打ち、傾斜の有無	目視（著しい場合は、レベル計等による測定）				
基礎部分の洗掘の有無	目視				
堤内雑草その他の不必要な物件の存置の有無	目視				
水 抜 き 弁	開閉状況の適否		目視		
	損傷の有無	目視			
	泥等の詰まりの有無	目視			
	機能の適否	作動確認			
	開放状況確認装置の機能の適否	作動確認			
排水溝、ためます等	亀裂、損傷等の有無	目視			
	滞油、滞水、土砂等の堆積の有無	目視			
	流出危険物自動検知装置の機能の適否	作動確認			

点 検 項 目		点 検 内 容	点 検 方 法	点検結果	措置年月日 及び措置内容
	防油堤の階段及び 点 検 歩 廊	変形、損傷の有無	目視		
電 気 設 備		配線及び機器の損傷の有無	目視		
		機能の適否	作動確認		
標 識、 掲 示 板		取付状況、記載事項の適否及び 損傷、汚損の有無	目視		
消 火 設 備	消 火 器	位置、設置数、外観的機能の 適否	目視		
	消火器以外の消火設備	消火設備点検表による。			
警 報 設 備		損傷の有無	目視		
		機能の適否	作動確認		
そ の 他	タンク、配管の 保温（冷）材	損傷、脱落の有無	目視		
		雨じまいの適否	目視		
		被覆材の塗装状況及び腐食の 有無	目視		
	タ ン ク 支 柱	変形、損傷の有無	目視		
		固定ボルトの腐食、ゆるみ等 の有無	目視（ゆるみの有無 については、ハンマ ーテスト等による。）		
	ガ ス 検 知 設 備	損傷の有無	目視		
		機能の適否	作動確認		
	ミ キ サ ー	漏えいの有無	目視		
		異音、異常振動、異常発熱の 有無	目視		
		塗装状況及び腐食の有無	目視		
		固定ボルトの腐食及びゆるみ 等の有無	目視及びハンマーテ スト等による。		
	加 熱 装 置	固定状況等の適否	目視		
電 気 防 食 設 備	端子箱の損傷、土砂等の堆積、 端子のゆるみ等の有無	目視			
	防食電位（電流）の適否	電位計による測定			
水 切 り 装 置	漏えいの有無	目視			
	機能の適否	作動確認			
そ の 他					

注1 屋外貯蔵タンクの不等沈下の有無については、「屋外タンク貯蔵所の不等沈下の点検方法に係る運用について」（平成8年2月13日付け消防危第28号）により点検することができること。

注2 地下タンクのタンク本体及び地下埋設配管の漏えいの有無については、「地下貯蔵タンク等タンク等及び移動貯蔵タンクの漏れの点検に係る運用上の指針について」（平成16年3月18日付消防危第33号）により点検すること。

屋外タンク貯蔵所（浮き屋根式）点検表

点 検 項 目		点 検 内 容	点 検 方 法	点検結果	措置年月日 及び措置内容
保 安 距 離		保安物件新設等の有無	目視（該当物件がある場合は実測）		
		代替措置の塀にあつては損傷の有無	目視		
		代替施設の水幕設備にあつては水幕設備点検表による。			
保 有 空 地		許可外物件存置の有無	目視		
		代替施設の冷却用散水設備にあつては冷却用散水設備点検表による。			
タンクの不等沈下		不等沈下の有無	レベル計等による沈下測定*注1		
基 礎		犬走り、法面及びコンクリートリングの損傷の有無	目視		
		水抜管の目づまりの有無	目視		
底 部	底 板 (アニュラ板を含む。)	漏えいの有無	目視		
		張出部の変形、亀裂の有無	目視		
		張出部のめり込み、浮き上がり、土砂堆積、滞水の有無	目視		
		張出部の塗装状況及び腐食の有無	目視（著しい腐食が認められた箇所は、計器による肉厚測定）		
		固定ボルトの腐食、ゆるみ等の有無	目視及びハンマーテスト		
	雨水浸入防止措置	変形、亀裂、剥離等の有無	目視		
	水 抜 管 等	漏えいの有無	目視		
		腐食、変形、損傷の有無	目視		
		取付部廻り底板の腐食の有無	目視		
		ピットの損傷、滞油、滞水、土砂等の堆積の有無	目視		
		水抜管とピットとの間隔の適否	目視		
		ドレン受け口の閉鎖状況	目視		
	側	側 板	漏えいの有無	目視	
変形、亀裂の有無			目視		
塗装状況及び腐食の有無			目視（著しい腐食が認められた箇所は、計器による肉厚測定）		
ノズル（水抜管を含む。）、マンホール等		漏えいの有無	目視		
	変形、損傷の有無	目視			

点 検 項 目		点 検 内 容	点 検 方 法	点検結果	措置年月日 及び措置内容
板 部		取付けボルトの折損等の有無	目視		
		塗装状況及び腐食の有無	目視（著しい腐食が認められた箇所は、計器による肉厚測定）		
	タンクアース	断線の有無	目視		
		取付け部のゆるみ等の有無	目視		
		接地抵抗値の適否	接地抵抗計による測定		
	ウインドガーダー 及び階段	変形、損傷の有無	目視		
		塗装状況及び腐食の有無	目視		
	屋 根 板	漏えいの有無	目視		
		変形、亀裂の有無	目視		
		塗装状況及び腐食の有無	目視（著しい腐食が認められた箇所は、計器による肉厚測定）		
		排水状況	目視		
	屋 部	通気管（大気弁付通気管、リムベント、オートマチックブリダーベント）	引火防止装置の損傷、目づまり、腐食の有無	目視（ただし、外部から点検不能の場合は、取り外して行う。）	
弁の作動状況（大気弁付通気管、リムベント）			作動確認		
管内障害物の有無			目視		
塗装状況及び腐食の有無			目視		
バードスクリーンの損傷及び目詰りの有無（大気弁付通気管、リムベント）			目視		
検尺口、サンプリング口、マンホール			変形、亀裂、隙間の有無	目視	
ウエザーシールド		塗装状況及び腐食の有無	目視		
		周囲汚損の有無	目視		
		変形、損傷の有無	目視		
シール機構		側板との接触状況	目視		
		側板との接触状況	目視		
ルーフドレン		ドレン機能の適否	目視		
	集水口付近の油のにじみの有無	目視			
	詰まりの有無	目視			
	集水口の腐食の有無	目視			
	排水の油混入の有無	目視			
エマージェンシードレン	ドレン機能の適否（水封式のものにあっては適正水量の確認）	目視（水封式のものにあっては、ウォーターリボン等による確認）			

点 検 項 目		点 検 内 容	点 検 方 法	点検結果	措置年月日 及び措置内容
		詰まりの有無	目視		
		集水口の腐食の有無	目視		
	ポンツーン	漏えいの有無	目視		
		変形、亀裂の有無	目視		
		塗装状況及び腐食の有無	目視		
	ガイドポール	変形、傾斜の有無	目視		
		腐食の有無	目視		
		ローラとの間隙の適否	目視		
	ローリングラダー	変形、亀裂の有無	目視		
		塗装状況及び腐食の有無	目視		
		車輪のゆるみの有無等車輪の固定状況の適否	目視及びハンマーテスト等による。		
		作動機能の適否	目視		
	ルーファース	断線の有無	目視		
		取付部のゆるみ等の有無	目視		
計測装置	液量自動表示装置	損傷の有無	目視		
		取付部のゆるみ等の有無	目視		
		作動、指示状況	目視		
	温 度 計	損傷の有無	目視		
		取付部のゆるみ等の有無	目視		
		作動、指示状況	目視		
	圧 力 計	損傷の有無	目視		
		取付部のゆるみ等の有無	目視		
		作動、指示状況	目視		
	液面上(下)限 警報設備	損傷の有無	目視		
		機能の適否	作動確認		
	配管・バルブ等	配 管 (可撓部を含む。)	漏えいの有無	目視又は *注2	
変形、損傷の有無			目視		
塗装状況及び腐食の有無			目視(著しい腐食が認められた箇所は、計器による肉厚測定)		
地面との離隔状況			目視		
フランジ、バルブ等		漏えいの有無	目視		
		変形、損傷の有無	目視		
		塗装状況及び腐食の有無	目視		
		バルブ開閉機能の適否	目視		
		フランジボルトのゆるみ等の有無	目視(ゆるみの有無については、ハンマーテスト等による。)		
注 入 口		漏えいの有無	目視		
		変形、損傷の有無	目視		
		接地電極損傷等の有無	目視		
		接地抵抗値の適否	接地抵抗計による測定		

点 検 項 目		点 検 内 容	点 検 方 法	点検結果	措置年月日 及び措置内容
	ラック、サポート	固定の状況	目視		
		変形、損傷の有無	目視		
		塗装状況及び腐食の有無	目視		
	配管ピット	滞油、滞水、土砂等の堆積の有無	目視		
		亀裂、損傷の有無	目視		
	エアー抜き (ドレンを含む。)	漏えいの有無	目視		
		塗装状況及び腐食の有無	目視		
		機能の適否	作動確認		
	ポンプ 設 備	ポンプ	漏えいの有無	目視	
変形、損傷の有無			目視		
異音、異常振動、異常発熱の有無			目視		
塗装状況及び腐食の有無			目視		
ポンプ取付基礎の亀裂、損傷の有無			目視		
固定ボルトの腐食、ゆるみ等の有無			目視及びハンマーテスト等による。		
ポンプアース		断線の有無	目視		
		取付部のゆるみ等の有無	目視		
		接地抵抗値の適否	接地抵抗計による測定		
囲い、床、ためます、 油分離装置		亀裂、損傷等の有無	目視		
		滞油、滞水、土砂等の堆積の有無	目視		
建屋及び附属設備		屋根、壁、床、防火戸等の亀裂、 損傷等の有無	目視		
		換気・排出設備等の損傷の有無 及び機能の適否	目視及び作動確認		
		照明設備の損傷の有無	目視		
防 油		防油堤等	亀裂、損傷等の有無	目視	
	目地の脱落等の有無		目視		
	波打ち、傾斜の有無		目視(著しい場合はレベル計等による測定)		
	基礎部分の洗掘の有無		目視		
	境内雑草その他の不必要な物件の 存置の有無		目視		
	水抜き弁	開閉状況の適否	目視		
		損傷の有無	目視		
		泥等の詰まりの有無	目視		
		機能の適否	作動確認		
		開放状況確認装置の機能の適 否	作動確認		

点 検 項 目		点 検 内 容	点 検 方 法	点 検 結 果	措 置 年 月 日 及 び 措 置 内 容
堤	排水溝、ためます等	亀裂、損傷等の有無	目視		
		滞油、滞水、土砂等の堆積の有無	目視		
		流出危険物自動検知装置の機能の適否	作動確認		
	防油堤の階段及び点検歩廊	変形、損傷の有無	目視		
電 気 設 備		配線及び機器の損傷の有無	目視		
		機能の適否	作動確認		
標 識、 掲 示 板		取付状況、記載事項の適否及び損傷、汚損の有無	目視		
消 火 設 備	消 火 器	位置、設置数、外観的機能の適否	目視		
	消火器以外の消火設備	消火設備点検表による。			
警 報 設 備		損傷の有無	目視		
		機能の適否	作動確認		
そ の 他	タンク、配管の 保温（冷）材	損傷、脱落の有無	目視		
		雨じまいの適否	目視		
		被覆材の塗装状況及び腐食の有無	目視		
	ガス検知設備	損傷の有無	目視		
		機能の適否	作動確認		
	ミ キ サ ー	漏えいの有無	目視		
		異音、異常振動、異常発熱の有無	目視		
		塗装状況及び腐食の有無	目視		
		固定ボルトの腐食及びゆるみ等の有無	目視又はハンマーテスト		
	加 熱 装 置	固定状況等の適否	目視		
	電 気 防 食 設 備	端子箱の損傷、土砂等の堆積、端子のゆるみ等の有無	目視		
		防食電位（電流）の適否	電位計による測定		
	水 切 り 装 置	漏えいの有無	目視		
機能の適否		作動確認			
そ の 他					

注1 屋外貯蔵タンクの不等沈下の有無については、「屋外タンク貯蔵所の不等沈下の点検方法に係る運用について」（平成8年2月13日付け消防危第28号）により点検することができること。

注2 地下タンクのタンク本体及び地下埋設配管の漏えいの有無については、「地下貯蔵タンク等タンク等及び移動貯蔵タンクの漏れの点検に係る運用上の指針について」（平成16年3月18日付け消防危第33号）により点検すること。

地下タンク貯蔵所点検表

点検項目		点検内容	点検方法	点検結果	措置年月日 及び措置内容
上部スラブ		亀裂、崩没、不等沈下の有無	目視		
タンク本体		漏えいの有無	*注1		
通気管等	通気管	固定状況の適否	目視		
		腐食、損傷の有無	目視		
		引火防止網の脱落、目づまり等の有無	目視		
	安全装置	腐食、損傷の有無	目視		
		作動状況	取外し等による機能試験		
可燃性蒸気回収弁	損傷の有無	目視			
計測装置	液量自動表示装置	損傷の有無	目視		
		作動状況及び指示の適否	目視		
	圧力計	損傷の有無	目視		
		取付部のゆるみ等の有無	目視		
		指示状況	目視		
	計量口	蓋の閉鎖状況	目視		
		変形、損傷の有無	目視		
漏えい検査管		変形、損傷、土砂等の堆積の有無	*注2		
漏えい検知装置 (二重殻タンク)		損傷の有無	目視		
		警報装置の機能の適否	作動確認		
注入口		変形、損傷の有無	目視		
		接地電極損傷の有無	目視		
		接地抵抗値の適否	接地抵抗計による測定		
注入口ピット		亀裂、損傷、滯油、滯水、土砂等の堆積の有無	目視		
配管	配管	漏えいの有無	*注1		
		変形、損傷の有無	目視		
		塗装状況及び腐食の有無	目視		
		保温(冷)材の損傷、脱落等の有無	目視*注3		
		固定の適否	目視		
	点検ボックス	亀裂、損傷、滯油、滯水、土砂等の堆積の有無	目視		

点 検 項 目		点 検 内 容	点 検 方 法	点 検 結 果	措 置 年 月 日 及 び 措 置 内 容
・ バルブ等	バルブ	漏えい、損傷等の有無	目視		
		開閉機能の適否	目視		
	電気防食設備	端子箱の損傷、土砂等の堆積、端子のゆるみ等の有無	目視		
		防食電位（電流）の適否	電位計による測定		
ポ ン プ 設 備	ポンプ	漏えいの有無	目視		
		変形、損傷の有無	目視		
		異音、異常振動、異常発熱の有無	目視		
		塗装状況及び腐食の有無	目視		
		固定ボルトの腐食及びゆるみ等の有無	目視及びハンマーテスト等による		
	ポンプアース	断線の有無	目視		
		取付部のゆるみ等の有無	目視		
		接地抵抗値の適否	接地抵抗計による測定		
	囲い、床、ためます、油分離装置	亀裂、損傷等の有無	目視		
		滞油、滞水、土砂等の堆積の有無	目視		
		建家及び附属設備	屋根、壁、床、防火戸等の亀裂、損傷等の有無	目視	
			換気・排出設備等の損傷の有無及び機能の適否	目視及び作動確認	
		照明設備の損傷の有無	目視		
電 気 設 備	配線及び機器の損傷の有無	目視			
	機能の適否	作動確認			
標 識、 掲 示 板	取付状況、記載事項の適否及び損傷、汚損の有無	目視			
消 火 器	位置、設置数、外観的機能の適否	目視			
警 報 設 備	損傷の有無	目視			
	機能の適否	作動確認			
そ の 他					

注1 地下タンクのタンク本体及び地下埋設配管の漏えいの有無については、「地下埋設タンク等及び移動貯蔵タンクの漏れの点検に係る運用上の指針について」（平成16年3月18日付け消防危第33号）により点検すること。

注2 検査棒等により確認するとともに、併せて漏えい危険物の有無についても確認すること。

注3 保温（冷）材の損傷、脱落等が認められた場合には、保温（冷）下の配管が腐食しているおそれがあることから、保温（冷）材を外して点検することが望ましい。

移動タンク貯蔵所点検表

点 検 項 目	点 検 方 法	点検結果	措置年月日及び措置内容
常 置 場 所	目視		
タ ン ク 本 体	目視		
タ ン ク フ レ ー ム	目視		
タ ン ク の 固 定	目視又はハンマーテスト等		
安 全 装 置	機能試験等		
マ ン ホ ー ル	目視又はハンヤーテスト等		
注 入 口	目視等		
可燃性蒸気回収設備	目視等		
静 電 気 除 去 装 置	目視		
防 護 枠・側 面 枠	目視		
底 弁	目視等		
配 管	目視又はハンマーテスト等		
弁類（底弁を除く。）	目視		
底弁手動閉鎖装置	レバー操作等		
底弁自動閉鎖装置	目視等		
電 気 設 備	目視等		
接 地 導 線	テスター等		
注入ホース・結合金具	目視		
表 示 ・ 標 識	目視		
消 火 器	目視等		
ポ ン プ	目視		
保 温（冷）材	目視		
積載式移動タンク貯蔵所	箱 枠	目視	
	緊締金具、すみ金具、Uボルト	目視	
	行政庁名等の表示	目視	
そ の 他			

移動タンク貯蔵所の定期点検実施要領

移動タンク貯蔵所定期点検記録表の点検項目及び点検方法は、次によること。なお、この点検は、危険物を貯蔵しない状態において行うこと。

1 常置場所

屋外においては付近での火気等の使用の有無を、建築物内においては壁、屋根等の構造及び損傷の有無を目視により点検すること。

2 タンク本体等

(1) タンク本体

タンク本体の漏えいの有無については、「地下埋設タンク等及び二重殻タンクの外殻、地下埋設配管並びに移動貯蔵タンクの定期点検（漏れの点検）に係る運用上の指針について」（平成12年3月31日付け消防危第39号）により点検すること。

(2) タンクフレーム

亀裂、変形の有無を、目視により点検すること。

3 タンクの固定

タンクの固定金具のゆるみの有無を、テストハンマー、スパナ等を用いることにより点検すること。固定金具については、亀裂及び変形の有無を、目視により点検すること。

4 安全装置

別記「移動タンク貯蔵所の安全装置の試験方法について」の方法により作動状況を点検すること。また、安全装置本体について、その損傷の有無及び引火防止網の損傷の有無及び目づまりを、それぞれ目視により点検すること。

5 マンホール

マンホールの蓋の締付けのゆるみの有無を、テストハンマー、スパナ等を用いることにより点検すること。

6 注入口

注入口の蓋の開閉状況を、蓋を開閉することにより点検すること。また、パッキンの劣化等の有無を、目視により点検すること。

7 可燃性蒸気回収設備

回収口、ホース結合装置、緩衝継手等について変形及び損傷の有無を目視により、弁の作動状況をホースの結合又は底弁の開閉により点検すること。

8 静電気除去装置

静電気除去装置について、損傷及び取付部分の異常の有無を、目視により点検すること。

9 防護柵・側面柵

防護柵・側面柵について、変形、腐食の有無を、目視により点検すること。

10 底弁

底弁のバルブ等の作動状況を、バルブ等の操作をすることにより点検すること。また、底弁フランジ部及び底弁と手動閉鎖装置又は自動閉鎖装置の連結軸部からの危険物漏えいの痕跡の有無を、目視により点検すること。

11 配管

配管及び配管接合部からの危険物漏えいの痕跡の有無を、目視により点検すること。また、配管固定金具の締付け状況の適否を、テストハンマー、スパナ等を用いることにより点検すること。

12 弁類（底弁を除く。）

吐出弁、切替弁、ドレン弁、バイパス弁等について、危険物漏えいの痕跡の有無を、目視により点検すること。

13 底弁手動閉鎖装置

装置の損傷等の有無を、目視により点検すること。また、緊急レバーの作動状況を、緊急レバ

一を操作することにより点検すること。

1 4 底弁自動閉鎖装置

自動閉鎖装置の可溶片（ヒューズ）、ストッパー及びロッド等の作動装置について、さび、損傷の有無を、目視により点検すること。

1 5 電気設備

電気設備について、変形、損傷の有無、配線接続部のゆるみ等の有無を目視により点検すること。

1 6 接地導線

タンク本体又はタンクフレームと接地導線の先端クリップとの導通状態を、テスター等を用いることにより測定すること。また、回転部の回転状況の適否を、接地導線を引き伸ばすことにより点検すること。

1 7 注入ホース・結合金具

注入ホース・結合金具について、変形及び損傷の有無を、目視により点検すること。

1 8 表示・標識

危険物の類、品名、最大数量及び緊急レバーの表示並びに標識の適否を、目視により点検すること。

1 9 消火器

消火器について、本体の変形、損傷、腐食の有無を、自動車用及び国家検定合格証の表示の有無を、個数及び消火剤の適否を、それぞれ目視により点検すること。

2 0 ポンプ

ポンプからの危険物漏えいの痕跡の有無を、目視により点検すること。

2 1 保温（冷）材

タンクの本体及び配管の保温（冷）材の雨じまいの適否並びに損傷、腐食等の有無を、目視により点検すること。

2 2 積載式移動タンク貯蔵所

ア 箱 枠

箱枠について、変形及び損傷の有無を、目視により点検すること。

イ 緊締金具、すみ金具、Uボルト

緊締金具、すみ金具、Uボルトについて、腐食、亀裂、損傷の有無を、目視により点検すること。

ウ 行政庁名等の表示

「消」の文字、許可行政庁名及び設置許可番号の表示について、損傷、汚損の有無を、目視により点検すること。

2 3 その他

温度計、圧力計、不燃性ガス封入配管その他特殊な機器、装置等について、損傷、腐食、危険物漏えいの痕跡等の有無を、目視等の有効な手段により点検すること。

移動タンク貯蔵所の安全装置の試験方法

移動タンク貯蔵所の安全装置は、次の1に定める試験装置を用いて、2に定める試験方法により安全弁の作動試験を行い、所要の圧力で作動の可否を検査するものとする。

1 試験装置

- (1) 安全装置の試験装置（以下「試験装置」という。）は、気圧式のものであること。
- (2) 試験装置は、絞り弁、レシーブタンク、開閉弁、圧力計及び安全装置取付口から構成されるものであること（別図参照）。
- (3) レシーブタンクは次によること。
 - ア 構造は最大試験圧力の1.5倍の圧力に耐えるものであること。
 - イ 容積は2,000cm³以上であること。
 - ウ レシーブタンクの底部には水抜口を設けること。
- (4) 圧力計は次によること。
 - ア 圧力計は日本工業規格B7505「ブルドン管圧力計」を用いること。ただし、最高目盛りが50kPa以下の圧力計についてはベローズ形、ダイヤフラム形等を用いることができる。
 - イ 圧力計の最小目盛りは、試験圧力の1/10以下であること。
- (5) 安全装置取付口は検査する安全装置が有効かつ安全に固定できるものであること。

2 試験方法

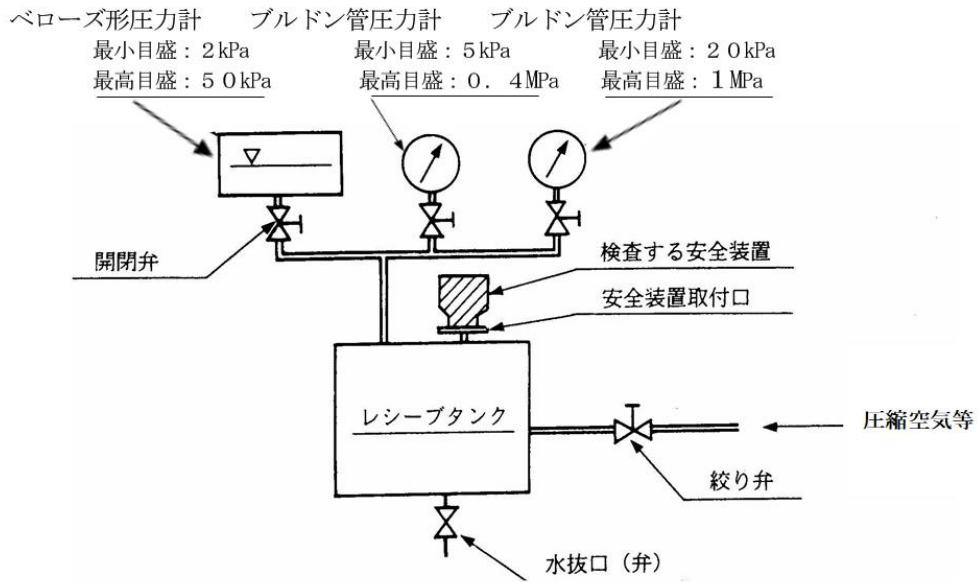
- (1) 試験装置の加圧は、圧縮空気、窒素ガス等により行うこと。
- (2) 試験装置は試験前に気密状況及び圧力計の作動状況について点検を行うこと。
- (3) 安全装置の作動試験は次の手順により行うこと。
 - ア 検査する安全装置を試験装置の安全装置取付口に取り付ける。
 - イ 検査する安全装置の正常な作動圧力を調べ、試験装置に取り付けられている圧力計のうちから検査する安全装置の作動圧力に応じて適正な圧力計を選定し、開閉弁の開閉を行う。
 - ウ 圧縮空気等を送入し、絞り弁を操作しながら徐々に加圧する。
 - エ 安全装置が作動し、弁から空気等を放出し始めたときの圧力計の指示圧力を読む。
 - オ 絞り弁を閉鎖して圧縮空気等の送入を停止し、安全装置の弁が閉止した後、前記ウ及びエの操作を繰り返して次の試験を行う。

3 判定

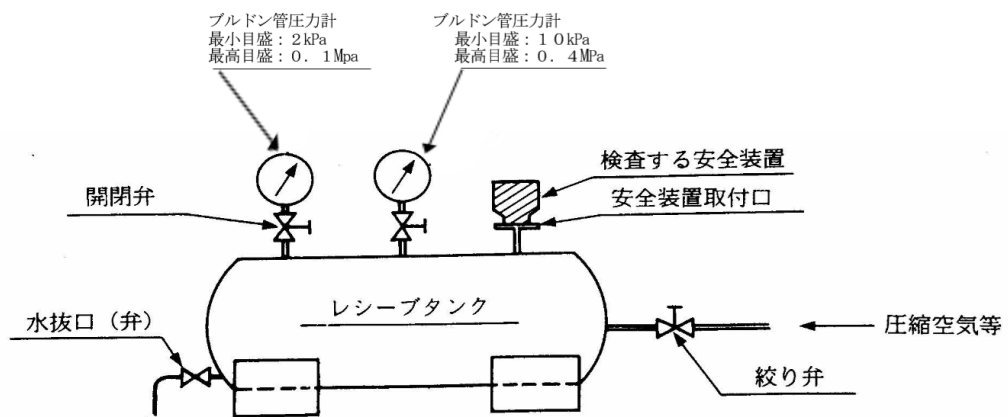
安全装置は常用圧力が20kPa以下のタンクに係るものにあつては20kPaを超え24kPa以下の範囲の圧力で、常用圧力が20kPaを超えるタンクに係るものにあつては常用圧力の1.1倍以下の範囲でセットされた所定の圧力で作動するものであること。

試験装置の例

例1 最高試験圧力1MPaの試験装置



例2 最高試験圧力0.4MPaの試験装置



屋外貯蔵所点検表

点検項目		点検内容	点検方法	点検結果	措置年月日 及び措置内容
保安距離		保安物件新設等の有無	目視(該当物件がある場合は実測)		
保有空地		許可外物件の存置の有無	目視		
さく等		変形、損傷の有無	目視		
地盤面等	地盤面	くぼみ等の有無及び排水の適否	目視		
	排水溝、 油分離装置	亀裂、損傷等の有無	目視		
		滞油、滞水、土砂等の堆積の有無	目視		
架台		変形、損傷の有無及び固定状況の適否	目視		
		落下防止装置の適否	目視		
標識、掲示板		取付状況、記載事項の適否及び損傷、汚損の有無	目視		
消火設備	消火器	位置、設置数、外観的境能の適否	目視		
	消火器以外の消火設備	消火設備点検表による。			
警報設備		損傷等の有無	目視		
		機能の適否	作動確認		
散水設備		機能の適否	散水試験による確認		
その他					

給油取扱所（屋外）点検表

点 検 項 目		点 検 内 容	点 検 方 法	点 検 結 果	措 置 年 月 日 及 び 措 置 内 容
空地等	空地	障害物件の有無	目視		
	地盤面	周囲地盤との高低差の適否	目視		
		亀裂、損傷等の有無	目視		
	排水溝、油分離装置	亀裂、損傷等の有無	目視		
滞油、滞水、土砂等の堆積の有無		目視			
防火塀		亀裂、損傷、傾斜等の有無	目視		
建築物等	壁、柱、床、はり、 屋根	亀裂、損傷等の有無	目視		
	防火戸	変形、損傷の有無及び閉鎖機能の適否	目視		
	看板等	固定の適否及び傾斜等の有無	目視		
専用タンク・ 廃油タンク等	上部スラブ	亀裂、崩没、不等沈下の有無	目視		
	タンク本体	漏えいの有無	*注1		
	通気管	位置、固定の適否	目視		
		腐食、損傷の有無	目視		
		引火防止網の脱落、目づまり等の有無	目視		
	可燃性蒸気回収弁	損傷の有無	目視		
	液量自動表示装置	損傷の有無	目視		
		作動状況及び指示の適否	目視		
	計量口	蓋の閉鎖状況	目視		
		変形、損傷の有無	目視		
	漏えい検査管	変形、損傷、土砂等の堆積の有無	※注2		
	漏えい検知装置 (二重殻タンク)	損傷の有無	目視		
		警報装置の機能の適否	作動確認		
	注入口	変形、損傷の有無	目視		
接地電極損傷の有無		目視			
接地抵抗値の適否		接地抵抗計による測定			
注入口ピット	亀裂、損傷、滞油、滞水、土砂等の堆積の有無	目視			
	油種別表示の有無	目視			
簡易タンク	タンク本体	漏えいの有無	目視		
		固定の適否、塗装状況及び腐食、損傷の有無	目視		
	通気管	腐食、損傷の有無	目視		
		引火防止網の脱落、目づまりの有無	目視		

点 検 項 目	点 検 内 容	点 検 方 法	点 検 結 果	措 置 年 月 日 及 び 措 置 内 容
地上式固定給油設備・固定注油設備	各 接 合 部	漏えい、変形、損傷の有無	目視	
	固 定 ボ ル ト	腐食、ゆるみ等の有無	目視	
	ノズル、ホース	漏えいの有無	目視	
		亀裂、損傷、結合部のゆるみ等の有無	目視	
		直近の位置の油種別表示、ローリー専用等表示の損傷、汚損の有無	目視	
	ポ ン プ	漏えいの有無	目視	
		変形、損傷の有無	目視	
		異音、異常振動、異常発熱の有無	目視	
	流 量 計	漏えい、破損の有無	目視	
	表 示 装 置	変形、損傷の有無	目視	
静電気除去装置	損傷の有無	目視		
	接地抵抗値の適否	接地抵抗計による測定		
懸垂式固定給油設備・固定注油設備	各 接 合 部	漏えい、変形、損傷の有無	目視	
	固 定 ボ ル ト	腐食、ゆるみ等の有無	目視	
	ノズル、ホース	漏えいの有無	目視	
		亀裂、損傷、結合部のゆるみ等の有無	目視	
		直近の位置の油種別表示、ローリー専用等表示の損傷、汚損の有無	目視	
	ホースリール	漏えい、変形、損傷の有無	目視	
		ホース升降機能、作動状況の適否	作動確認	
	表 示 装 置	変形、損傷の有無	目視	
	静電気除去装置	損傷の有無	目視	
		接地抵抗値の適否	接地抵抗計による測定	
緊急移送停止装置	機能の適否	作動確認		
配管・バルブ等	配 管	漏えいの有無	*注1	
		変形、損傷の有無	目視	
		塗装状況及び腐食の有無	目視	
		保温(冷)材の損傷、脱落等の有無	目視*注3	
		固定の適否	目視	
	点検ボックス	亀裂、損傷、滞油、滞水、土砂等の堆積の有無	目視	
	バ ル ブ	漏えい、損傷等の有無	目視	
		開閉機能の適否	目視	

点 検 項 目		点 検 内 容	点 検 方 法	点 検 結 果	措 置 年 月 日 及 び 措 置 内 容
	電気防食設備	端子箱の損傷、土砂等の堆積、端子のゆるみ等の有無 防食電位（電流）の適否	目視 電位計による測定		
ポンプ室・油庫・整備室等	壁、柱、はり、屋根	損傷の有無	目視		
	防 火 戸	変形、損傷の有無及び閉鎖機能の適否	目視		
	ポ ン プ (ポンプ室に限る。)	漏えいの有無	目視		
		変形、損傷の有無	目視		
		異音、異常振動、異常発熱の有無	目視		
	床、点検ピット、 た め ま す	亀裂、損傷、滞油、滞水、土砂等の堆積の有無	目視		
	換気・排出設備	変形、損傷の有無	目視		
機能の適否		作動確認			
照 明 設 備	損傷の有無	目視			
電 気 設 備		配線及び機器の損傷の有無	目視		
		機能の適否	作動確認		
附 随 設 備	蒸 気 洗 浄 機	排気筒又は煙突の脱落及び変形、損傷の有無	目視		
		囲いの変形、損傷の有無	目視		
	洗 車 機	損傷の有無	目視		
	オートリフト	漏えい、損傷の有無	目視		
	混合燃料油調合器 その他の設備	漏えい、損傷の有無 損傷の有無及び位置の適否	目視 目視		
標 識 ・ 掲 示 板	取付状況、記載事項の適否及び損傷、汚損の有無	目視			
消 火 設 備	消 火 器	位置、設置数、外観的機能の適否	目視		
	消火器以外の 消火設備	消火設備点検表による。			
警 報 設 備		損傷の有無	目視		
		機能の適否	作動確認		
避 難 設 備	誘 導 灯 本 体	点灯状況及び損傷の有無	目視		
		視認障害物品等の有無	目視		
	非 常 電 源	停電時の点灯状況	作動確認		
そ の 他					

注1 地下タンクのタンク本体及び地下埋設配管の漏えいの有無については、「地下貯蔵タンク等タンク等及び移動貯蔵タンクの漏れの点検に係る運用上の指針について」（平成16年3月18日付消防危第33号）により点検すること。

注2 検査棒等により確認するとともに、併せて漏えい危険物の有無についても確認すること。

注3 保温（冷）材の損傷、脱落等が認められた場合には、保温（冷）下の配管が腐食しているおそれがあることから、保温（冷）材を外して点検することが望ましい。

給油取扱所（屋内）点検表

点 検 項 目		点 検 内 容	点 検 方 法	点検結果	措置年月日 及び措置内容
空地等	空地	障害物件の有無	目視		
	通風及び避難のための 空地	物品等の存置の有無	目視		
		範囲及び文字の表示の損傷の有無	目視		
	地 盤 面	周囲地盤との高低差の適否	目視		
		亀裂、損傷等の有無	目視		
	排水溝、油分離装置	亀裂、損傷等の有無	目視		
滞油、滞水、土砂等の堆積の有無		目視			
防 火 塀		亀裂、損傷、傾斜等の有無	目視		
建築物等	壁、柱、床、はり、 屋根、ひさし	亀裂、損傷等の有無	目視		
	他用途との区画	亀裂、損傷等の有無	目視		
	防 火 戸	変形、損傷の有無及び閉鎖機能の適否	目視		
	看 板 等	固定の適否及び傾斜等の有無	目視		
	穴、くぼみ等	穴、くぼみ等の有無	目視		
専用タンク・廃油タンク等	上 部 ス ラ ブ	亀裂、崩没、不等沈下の有無	目視		
	タ ン ク 本 体	漏えいの有無	※注1		
	通 気 管	位置、固定の適否	目視		
		腐食、損傷の有無	目視		
		引火防止網の脱落、目づまり等の有無	目視		
	可燃性蒸気回収弁	損傷の有無	目視		
	液量自動表示装置	損傷の有無	目視		
作動状況及び指示の適否		目視			

点 検 項 目		点 検 内 容	点 検 方 法	点 検 結 果	措 置 年 月 日 及 び 措 置 内 容
専 用 タ ン ク ・ 廃 油 タ ン ク 等	計 量 口	蓋の閉鎖状況	目視		
		変形、損傷の有無	目視		
	過剰注入防止設備	機能の適否	作動確認		
	漏えい検査管	変形、損傷、土砂等の堆積の有無	※注2		
	漏えい検知装置 (二重殻タンク)	損傷の有無	目視		
		警報装置の機能の適否	作動確認		
	注 入 口	変形、損傷の有無	目視		
		接地電極損傷の有無	目視		
		接地抵抗値の適否	接地抵抗計による測定		
	注入口ピット	亀裂、損傷、滞油、滞水、土砂等の堆積の有無	目視		
油種別表示の有無		目視			
地 上 式 固 定 給 油 設 備 ・ 固 定 注 油 設 備	各 接 合 部	漏えい、変形、損傷の有無	目視		
	固 定 ボ ル ト	腐食、ゆるみ等の有無	目視		
	ノズル、ホース	漏えいの有無	目視		
		亀裂、損傷、結合部のゆるみ等の有無	目視		
		直近の位置の油種別表示の損傷、汚損の有無	目視		
	ポ ン プ	漏えいの有無	目視		
		変形、損傷の有無	目視		
		異音、異常振動、異常発熱の有無	目視		
	流 量 計	漏えい、破損の有無	目視		
表 示 装 置	変形、損傷の有無	目視			
衝突防止装置	変形、損傷の有無	目視			

点 検 項 目		点 検 内 容	点 検 方 法	点検結果	措置年月日 及び措置内容
	静電気除去装置	損傷の有無	目視		
		接地抵抗値の適否	接地抵抗計による測定		
懸垂式固定給油設備・固定注油設備	各 接 合 部	漏えい、変形、損傷の有無	目視		
	固定ボルト	腐食、ゆるみ等の有無	目視		
	ノズル、ホース	漏えいの有無	目視		
		亀裂、損傷、結合部のゆるみ等の有無	目視		
		直近の位置の油種別表示の損傷、汚損の有無	目視		
	ホースリール	漏えい、変形、損傷の有無	目視		
		ホース升降機能、作動状況の適否	作動確認		
	表 示 装 置	変形、損傷の有無	目視		
	静電気除去装置	損傷の有無	目視		
		接地抵抗値の適否	接地抵抗計による測定		
緊急移送停止装置	機能の適否	作動確認			
配管・バルブ等	配 管	漏えいの有無	※注1		
		変形、損傷の有無	目視		
		塗装状況及び腐食の有無	目視		
		保温(冷)材の損傷、脱落等の有無	目視*注3		
		固定の適否	目視		
	点検ボックス	亀裂、損傷、滞油、滞水、土砂等の堆積の有無	目視		
	バ ル ブ	漏えい、損傷の有無	目視		
		開閉機能の適否	目視		
	電気防食設備	端子箱の損傷、土砂等の堆積、端子のゆるみ等の有無	目視		
		防食電位(電流)の適否	電位計による測定		

点 検 項 目		点 検 内 容	点 検 方 法	点検結果	措置年月日 及び措置内容
ポンプ室・油庫・整備室等	壁、柱、はり、屋根	損傷の有無	目視		
	防 火 戸	変形、損傷の有無及び閉鎖機能の適否	目視		
	ポ ン プ (ポンプ室に限る。)	漏えいの有無	目視		
		変形、損傷の有無	目視		
		異音、異常振動、異常発熱の有無	目視		
	床、点検ピット、 ためます	亀裂、損傷、滞油、滞水、土砂等の堆積の有無	目視		
	換気・排出設備	変形、損傷の有無	目視		
		機能の適否	作動確認		
	照 明 設 備	損傷の有無	目視		
	漏えい極限化設備、 収 容 設 備	亀裂、損傷等の有無	目視		
滞油、滞水、土砂等の堆積の有無		目視			
電 気 設 備	配線及び機器の損傷の有無	目視			
	機能の適否	作動確認			
可燃性蒸気検知警報設備	損傷の有無	目視			
	機能の適否	作動確認			
附 随 設 備	蒸 気 洗 浄 機	排気筒又は煙突の脱落及び変形、損傷の有無	目視		
		囲いの変形、損傷の有無	目視		
	洗 車 機	損傷の有無	目視		
	オ ー ト リ フ ト	漏えい、損傷の有無	目視		
	混合燃料油調合器	漏えい、損傷の有無	目視		
	そ の 他 の 設 備	損傷の有無及び位置の適否	目視		
標 識、 掲 示 板		取付状況、記載事項の適否及び損傷、汚損の有無	目視		

点 検 項 目		点 検 内 容	点 検 方 法	点 検 結 果	措 置 年 月 日 及 び 措 置 内 容
消 火 設 備	消 火 器	位置、設置数、外観的機能の 適否	目視		
	消火器以外の消火設備	消火設備点検表による。			
警 報 設 備	自動火災報知設備	自動火災報知設備点検表による。			
	自動火災報知設備以外 の警報設備	損傷の有無	目視		
		機能の適否	作動確認		
避 難 設 備	誘 導 灯 本 体	点灯状況及び損傷の有無	目視		
		視認障害物品等の有無	目視		
	非 常 電 源	停電時の点灯状況	作動確認		
そ の 他					

注1 地下タンクのタンク本体及び地下埋設配管の漏えいの有無については、「地下貯蔵タンク等タンク等及び移動貯蔵タンクの漏れの点検に係る運用上の指針について」（平成16年3月18日付消防危第33号）により点検すること。

注2 検査棒等により確認するとともに、併せて漏えい危険物の有無についても確認すること。

注3 保温（冷）材の損傷、脱落等が認められた場合には、保温（冷）下の配管が腐食しているおそれがあることから、保温（冷）材を外して点検することが望ましい。

顧客に自ら給油等をさせる給油取扱所（屋外）点検表

点 検 項 目		点 検 内 容	点 検 方 法	点検結果	措置年月日 及び措置内容	
空地等	空地	障害物件の有無	目視			
	地盤面	周囲地盤との高低差の適否	目視			
		亀裂、損傷等の有無	目視			
	排水溝、油 分離装置	亀裂、損傷等の有無	目視			
滞油、滞水、土砂等の堆積の有無		目視				
防火塀		亀裂、損傷、傾斜等の有無	目視			
建築物等	壁、柱、床、 はり、屋根	亀裂、損傷等の有無	目視			
	防火戸	変形、損傷の有無及び閉鎖機能の適否	目視			
	看板等	固定の適否及び傾斜等の有無	目視			
	顧客に自ら給油 等をさせること ができる給油取 扱所である旨の 表示	損傷、汚損の有無	目視			
	制御卓等	制御卓	位置の適否	目視		
		監視設備	機能の適否	作動確認		
		制御装置	機能の適否	作動確認		
放送機器等		機能の適否	作動確認			
上部スラブ	上部スラブ	亀裂、崩没、不等沈下の有無	目視			
	タンク本体	漏えいの有無	※注1			
		位置、固定の適否	目視			

点 検 項 目		点 検 内 容	点検方法	点検結果	措置年月日 及び措置内容
専用タンク・廃油タンク等	通 気 管	腐食、損傷の有無	目視		
		引火防止網の脱落、目づまり等の有無	目視		
	可燃性蒸気回弁	損傷の有無	目視		
	液量自動表示装置	損傷の有無	目視		
		作動状況及び指示の適否	目視		
	計 量 口	蓋の閉鎖状況	目視		
		変形、損傷の有無	目視		
	漏えい検査管	変形、損傷、土砂等の堆積の有無	*注2		
	漏えい検知装置（二重殻タンク）	損傷の有無	目視		
		警報装置の機能の適否	作動確認		
	注 入 口	変形、損傷の有無	目視		
		接地電極損傷の有無	目視		
		接地抵抗値の適否	接地抵抗計による測定		
	注入口ピット	亀裂、損傷、滞油、滞水、土砂等の堆積の有無	目視		
油種別表示の有無		目視			
簡易タンク	タンク本体	漏えいの有無	目視		
		固定の適否、塗装状況及び腐食、損傷の有無	目視		
	通 気 管	腐食、損傷の有無	目視		
		引火防止網の脱落、目づまり等の有無	目視		
地上式	各接合部	漏えい、変形、損傷の有無	目視		
	固定ボルト	腐食、ゆるみ等の有無	目視		
		漏えいの有無	目視		
		亀裂、損傷、結合部のゆるみ等の有無	目視		

点 検 項 目		点 検 内 容	点 検 方 法	点検 結果	措置年月日 及び措置内容
固定給油設備・固定注油設備	ノズル、ホース	直近の位置の油種別表示、ローリー専用等表示の損傷、汚損の有無	目視		
	ポ ン プ	漏えいの有無	目視		
		変形、損傷の有無	目視		
		異音、異常振動、異常発熱の有無	目視		
	流 量 計	漏えい、破損の有無	目視		
	表示装置	変形、損傷の有無	目視		
	静電気除去装置	損傷の有無	目視		
接地抵抗値の適否		接地抵抗計による測定			
懸垂式固定給油設備・固定注油設備	各接合部	漏えい、変形、損傷の有無	目視		
	固定ボルト	腐食、ゆるみ等の有無	目視		
	ノズル、ホース	漏えいの有無	目視		
		亀裂、損傷、結合部のゆるみ等の有無	目視		
		直近の位置の油種別表示、ローリー専用等表示の損傷、汚損の有無	目視		
	ホースリール	漏えい、変形、損傷の有無	目視		
		ホース升降機能、作動状況の適否	作動確認		
	表示装置	変形、損傷の有無	目視		
	静電気除去装置	損傷の有無	目視		
		接地抵抗値の適否	接地抵抗計による測定		
緊急移送停止装置	機能の適否	作動確認			
起動安全対策ノズル	機能の適否	作動確認			

点 検 項 目		点 検 内 容	点 検 方 法	点 検 結 果	措置年月日 及び措置内容
顧 客 用 固 定 給 油 設 備 ・ 固 定 注 油 設 備	脱落時停止装置	機能の適否	作動確認		
	可燃性蒸気回収装置	機能の適否	作動確認		
	満量停止装置	機能の適否	作動確認		
	緊急離脱 カップラー	変形、損傷の有無	目視		
	誤給油防止装置	機能の適否	作動確認		
	定量、定時間制御	機能の適否	作動確認		
	感 震 器	機能の適否	作動確認		
	注油ノズル	開放状態を固定できない手動開閉装置の適否	作動確認		
	衝突防止措置	変形、損傷の有無	目視		
	漏えい拡散防止措置	変形、損傷の有無	目視		
	顧客用である旨の表示	損傷、汚損の有無	目視		
	自動車等の停止位置又は容器の置き場所の表示	損傷、汚損の有無	目視		
	使用方法及び危険物の品目の表示、彩色	損傷、汚損の有無	目視		
	顧客用固定給油設備等以外への顧客用でない旨の表示	損傷、汚損の有無	目視		
	漏えいの有無	*注1			
	変形、損傷の有無	目視			

点 検 項 目		点 検 内 容	点検方法	点検結果	措置年月日 及び措置内容
配 管 ・ バル ブ 等	配 管	塗装状況及び腐食の有無	目視		
		保温（冷）材の損傷、脱落等の有無	目視*注3		
		固定の適否	目視		
	点検ボックス	亀裂、損傷、滞油、滞水、土砂等の堆積の有無	目視		
	バルブ	漏えい、損傷等の有無	目視		
		開閉壊能の適否	目視		
	電気防食設備	端子箱の損傷、土砂等の堆積、端子のゆるみ等の有無	目視		
防食電位（電流）の適否		電位計による測定			
ポ ン プ 室 ・ 油 庫 ・ 整 備 室 等	壁、柱、はり、屋根	損傷の有無	目視		
	防 火 戸	変形、損傷の有無及び閉鎖機能の適否	目視		
	ポンプ (ポンプ室に限る。)	漏えいの有無	目視		
		変形、損傷の有無	目視・		
		異音、異常振動、異常発熱の有無	目視		
	床、点検ピット ためます	亀裂、損傷、滞油、滞水、土砂等の堆積の有無	目視		
	換気・排出設備	変形、損傷の有無	目視		
機能の適否		作動確認			
照明設備	損傷の有無	目視			
電 気 設 備	配線及び機器の損傷の有無	目視			
	機能の適否	作動確認			
附	蒸気洗浄機	排気筒又は煙突の脱落及び変形、損傷の有無	目視		
		囲いの変形、損傷の有無	目視		

点 検 項 目		点 検 内 容	点 検 方 法	点検 結果	措置年月日 及び措置内容
随 設 備	洗 車 機	損傷の有無	目視		
	オートリフト	漏えい、損傷の有無	目視		
	混合燃料油 調合器	漏えい、損傷の有無	目視		
	その他の設備	損傷の有無及び位置の適否	目視		
標識・掲示板		取付状況、記載事項の適否及び 損傷、汚損の有無	目視		
消火 設備	消 火 器	位置、設置数、外観的機能の適否	目視		
	消火器以外 の消火設備	消火設備点検表による。			
警 報 設 備		損傷の有無	目視		
		機能の適否	作動確認		
避 難 設 備	誘導灯本体	点灯状況及び損傷の有無	目視		
		視認障害物品等の有無	目視		
	非常電源	停電時の点灯状況	作動確認		
そ の 他					

注1 地下タンクのタンク本体及び地下埋設配管の漏えいの有無については、「地下タンク等及び二重殻タンクの外殻、地下埋設配管並びに移動貯蔵タンクの定期点検（漏れの点検）に係る運用上の指針について」（平成12年3月31日付け消防危第39号）により点検すること。

注2 検査棒等により確認するとともに、併せて漏えい危険物の有無についても確認すること。

注3 保温（冷）材の損傷、脱落等が認められた場合には、保温（冷）下の配管が腐食しているおそれがあることから、保温（冷）材を外して点検することが望ましい。

顧客に自ら給油等をさせる給油取扱所（屋内）点検表

点 検 項 目		点 検 内 容	点 検 方 法	点検 結果	措置年月日 及び措置内容
空 地 等	空 地	障害物件の有無	目視		
	通風及び避難の ための空地	物品等の存置の有無	目視		
		範囲及び文字の表示の損傷の有無	目視		
	地 盤 面	周囲地盤との高低差の適否	目視		
		亀裂、損傷等の有無	目視		
		排水溝、 油分離装置	亀裂、損傷等の有無	目視	
滞油、滞水、土砂等の堆積の有無	目視				
防 火 塀	亀裂、損傷、傾斜等の有無	目視			
建 築 物 等	壁、柱、床、はり、 屋根、ひさし	亀裂、損傷等の有無	目視		
	他用途との区画	亀裂、損傷等の有無	目視		
	防 火 戸	変形、損傷の有無及び閉鎖機能 の適否	目視		
	看 板 等	固定の適否及び傾斜等の有無	目視		
	穴、くぼみ等	穴、くぼみ等の有無	目視		
	顧客に自ら給油 等をさせること ができる給油取 扱所である旨の 表示	損傷、汚損の有無	目視		
	制 御 卓	制御卓	位置の適否	目視	
監視設備		機能の適否	作動確認		
制御装置		機能の適否	作動確認		

点 検 項 目		点 検 内 容	点 検 方 法	点検結果	措置年月日 及び措置内容
	等 放送機器等	機能の適否	作動確認		
専 用 タ ン ク ・ 廃 油 タ ン ク 等	上部スラブ	亀裂、崩没、不等沈下の有無	目視		
	タンク本体	漏えいの有無	*注1		
	通 気 管	位置、固定の適否	目視		
		腐食、損傷の有無	目視		
		引火防止網の脱落、目づまり等の有無	目視		
	可燃性蒸気回収弁	損傷の有無	目視		
	液量自動表示装置	損傷の有無	目視		
		作動状況及び指示の適否	目視		
	計 量 口	蓋の閉鎖状況	目視		
		変形、損傷の有無	目視		
	過剰注入防止設備	機能の適否	作動確認		
	漏えい検査管	変形、損傷、土砂等の堆積の有無	*注2		
	漏えい検知装置（二重殻タンク）	損傷の有無	目視		
		警報装置の機能の適否	作動確認		
	注 入 口	変形、損傷の有無	目視		
接地電極損傷の有無		目視			
接地抵抗値の適否		接地抵抗計による測定			
注入口ピット	亀裂、損傷、滞油、滞水、土砂等の堆積の有無	目視			
	油種別表示の有無	目視			
各接合部	漏えい、変形、損傷の有無	目視			
固定ボルト	腐食、ゆるみ等の有無	目視			
		漏えいの有無	目視		

点 検 項 目		点 検 内 容	点検方法	点検結果	措置年月日 及び措置内容
地上式 固定給油設備・ 固定注油設備	ノズル、ホース	亀裂、損傷、結合部のゆるみ等の有無	目視		
		直近の位置の油種別表示の損傷、汚損の有無	目視		
	ポ ン プ	漏えいの有無	目視		
		変形、損傷の有無	目視		
		異音、異常振動、異常発熱の有無	目視		
	流 量 計	漏えい、破損の有無	目視		
	表示装置	変形、損傷の有無	目視		
	衝突防止装置	変形、損傷の有無	目視		
	静電気除去装置	損傷の有無	目視		
接地抵抗値の適否		接地抵抗計による測定			
懸 垂 式 固 定 給 油 設 備 ・ 固 定 注 油 設 備	各接合部	漏えい、変形、損傷の有無	目視		
	固定ボルト	腐食、ゆるみ等の有無	目視		
	ノズル、ホース	漏えいの有無	目視		
		亀裂、損傷、結合部のゆるみ等の有無	目視		
		直近の位置の油種別表示の損傷、汚損の有無	目視		
	ホースリール	漏えい、変形、損傷の有無	目視		
		ホース升降機能、作動状況の適否	作動確認		
	表示装置	変形、損傷の有無	目視		
	静電気除去装置	損傷の有無	目視		
接地抵抗値の適否		接地抵抗計による測定			
緊急移送停止装置	機能の適否	作動確認			

点 検 項 目	点 検 内 容	点検方法	点検結果	措置年月日 及び措置内容
顧 客 用 固 定 給 油 設 備 ・ 固 定 注 油 設 備	起動安全対策 ノズル	機能の適否	作動確認	
	脱落時停止装置	機能の適否	作動確認	
	可燃性蒸気回収 装置	機能の適否	作動確認	
	満量停止装置	機能の適否	作動確認	
	緊急離脱 カプラー	変形、損傷の有無	目視	
	誤給油防止装置	機能の適否	作動確認	
	定量、定時間制 御	機能の適否	作動確認	
	感 震 器	機能の適否	作動確認	
	注油ノズル	開放状態を固定できない手動開 閉装置の適否	作動確認	
	衝突防止措置	変形、損傷の有無	目視	
	漏えい拡散 防止措置	変形、損傷の有無	目視	
	顧客用である 旨の表示	損傷、汚損の有無	目視	
	自動車等の停止 位置又は容器の 置き場所の表示	損傷、汚損の有無	目視	
	使用方法及び危 険物の品目の 表示、彩色	損傷、汚損の有無	目視	
	顧客用固定給油 設備等以外への 顧客用でない旨 の表示	損傷、汚損の有無	目視	
	漏えいの有無	*注1		

点 検 項 目		点 検 内 容	点 検 方 法	点 検 結 果	措 置 年 月 日 及 び 措 置 内 容
配 管 ・ バ ル ブ 等	配 管	変形、損傷の有無	目視		
		塗装状況及び腐食の有無	目視		
		保温（冷）材の損傷、脱落等の有無	目視*注3		
		固定の適否	目視		
	点検ボックス	亀裂、損傷、滞油、滞水、土砂等の堆積の有無	目視		
	バ ル ブ	漏えい、損傷の有無	目視		
		開閉機能の適否	目視		
	電 気 防 食 設 備	端子箱の損傷、土砂等の堆積、端子のゆるみ等の有無	目視		
防食電位（電流）の適否		電位計による測定			
ポ ン プ 室 ・ 油 庫 ・ 整 備 室 等	壁、柱、はり、屋根	損傷の有無	目視		
	防 火 戸	変形、損傷の有無及び閉鎖機能の適否	目視		
	ポ ン プ 室 (ポ ン プ 室 に 限 る。)	漏えいの有無	目視		
		変形、損傷の有無	目視		
		異音、異常振動、異常発熱の有無	目視		
	床、点検ピット、 ためます	亀裂、損傷、滞油、滞水、土砂等の堆積の有無	目視		
	換 気 ・ 排 出 設 備	変形、損傷の有無	目視		
		機能の適否	作動確認		
	照 明 設 備	損傷の有無	目視		
	漏 え い 極 限 化 設 備 、 収 容 設 備	亀裂、損傷等の有無	目視		
滞油、滞水、土砂等の堆積の有無		目視			
電 気 設 備	配線及び機器の損傷の有無	目視			
	機能の適否	作動確認			

点 検 項 目	点 検 内 容	点 検 方 法	点 検 結 果	措置年月日 及び措置内容
可燃性蒸気検知 警報設備	損傷の有無	目視		
	機能の適否	作動確認		
附 随 設 備	蒸気洗浄機	排気筒又は煙突の脱落及び変形、損傷の有無	目視	
		囲いの変形、損傷の有無	目視	
	洗 車 機	損傷の有無	目視	
	オートリフト	漏えい、損傷の有無	目視	
	混合燃料油 調合器	漏えい、損傷の有無	目視	
	その他の設備	損傷の有無及び位置の適否	目視	
標識、掲示板	取付状況、記載事項の適否及び損傷、汚損の有無	目視		
消 火 設 備	消 火 器	位置、設置数、外観的機能の適否	目視	
	消火器以外の 消火設備	消火設備点検表による。		
警 報 設 備	自動火災報知設備	自動火災報知設備点検表による。		
	自動火災報知設備 以外の警報設備	損傷の有無	目視	
		機能の適否	作動確認	
避 難 設 備	誘導灯本体	点灯状況及び損傷の有無	目視	
		視認障害物品等の有無	目視	
	非常電源	停電時の点灯状況	作動確認	
そ の 他				

注1 地下タンクのタンク本体及び地下埋設配管の漏えいの有無については、「地下タンク等及び二重殻タンクの外殻、地下埋設配管並びに移動貯蔵タンクの定期点検（漏れの点検）に係る運用上の指針について」（平成12年3月31日付消防危第39号）により点検すること。

注2 検査棒等により確認するとともに、併せて漏えい危険物の有無についても確認すること。

注3 保温（冷）材の損傷、脱落等が認められた場合には、保温（冷）下の配管が腐食しているおそれがあることから、保温（冷）材を外して点検することが望ましい。

移送取扱所点検表

点 検 項 目		点 検 内 容	点 検 方 法	点検結果	措置年月日 及び措置内容	
移 送 基 地 備	さ く 等	損傷の有無	目視			
	危 険 物 流 出 防 止 施 設	土 盛 等	損傷、ひび割れの有無	目視		
			波打ち、傾斜の有無	目視		
			水抜口開閉状況及び泥等のつ まりの有無	目視		
	油分離装置	亀裂損傷等の有無	目視			
		滞油、滞水、土砂等の堆積の有 無	目視			
	保 安 距 離	保安物件新設等の有無	目視（該当物件があ る場合は実測）			
	保 有 空 地	許可外物件存置の有無	目視			
	建屋及び附属建屋	屋根、壁、床、防火戸等の亀 裂、損傷等の有無	目視			
		換気・排出設備等の損傷の有 無及び機能の適否	目視及び作動確認			
		照明設備の損傷の有無	目視			
	ポ ン プ	ポ ン プ	漏えいの有無	目視		
			変形、損傷の有無	目視		
			異音、異常振動、異常発熱等の 有無	作動確認		
			塗装状況及び腐食の有無	目視		
			固定ボルトの腐食及びゆるみ 等の有無	目視及びハンマーテ スト等による。		
	ポンプ架台	亀裂、損傷等の有無	目視			
		固定ボルトの腐食、ゆるみ等 の有無	目視			
	ポンプアース	断線の有無	目視			
		取付け部のゆるみ等の有無	目視			
接地抵抗値の適否		接地抵抗計による測 定				
囲い、床、ためま す、油分離装置	亀裂、損傷等の有無	目視				
	滞油、滞水、土砂等の堆積の有 無	目視				
ピ グ 取 扱	保 有 空 地	許可外物件存置の有無	目視			
	本 体	漏えいの有無	目視			
		変形、損傷の有無	目視			
		内部圧力放出設備の機能の適 否	作動確認			

点 検 項 目		点 検 内 容	点 検 方 法	点 検 結 果	措 置 年 月 日 及 び 措 置 内 容
	装 置	床、排水口、 ためます	亀裂、損傷等の有無	目視	
			滯油、滯水、土砂等の堆積の有無	目視	
配 管 フ ラ ン ジ 等	受 入 及 び 払 出 口	ローディング アーム	漏えいの有無	目視	
			変形、損傷の有無	目視	
			塗装状況及び腐食の有無	目視	
			固定状況の適否	目視及びハンマーテスト等による。	
			機能の適否	作動確認	
	そ の 他	漏えいの有無	目視		
		変形、損傷の有無	目視		
	配 管 （ 可 撓 部 を 含 む ）	地 上 ・ 海 上 設 置 配 管	水平距離内保安物件新設等の有無	目視（該当物件がある場合は実測）	
			保有空地内許可外物件存置の有無	目視	
			漏えいの有無	目視	
			変形、損傷の有無	目視	
			塗装状況及び腐食の有無	目視（著しい腐食が認められた箇所は、計器による肉厚測定）	
		地表面との離隔状況の適否	目視		
		地 下 埋 設 配 管	漏えいの有無	目視（目視できないものにあつては、ラインパケットテスト）	
			水平距離内保安物件新設等の有無	目視（該当物件がある場合は実測）	
		海 底 設 置 配 管	漏えいの有無	目視（目視できないものにあつては、ラインパケットテスト）	
			変形、損傷の有無	目視	
	海底埋設の状況の適否		目視		
	フ ラ ン ジ 、 切 替 弁 、 制 御 弁 等	漏えいの有無	目視		
		変形、損傷の有無	目視		
塗装状況及び腐食の有無		目視			
フランジボルトのゆるみ等の有無		目視（ゆるみの有無については、ハンマーテスト等による。）			
バルブ開閉表示の有無		目視			
弁開閉ロックの状況の適否		目視			

点 検 項 目	点 検 内 容	点 検 方 法	点検結果	措置年月日 及び措置内容
	バルブ開閉（制御）機能の適否	目視及び作動確認		
漏えい拡散防止装置 （点検箱を含む。）	変形、損傷の有無	目視		
	塗装状況及び腐食の有無	目視		
	滞油、滞水の有無	目視		
	検知装置の作動状況の適否	目視		
ラック・サポート等	変形、損傷の有無	目視		
	塗装状況及び腐食の有無	目視		
	固定の状況の適否	目視		
	防護設備の変形、損傷の有無	目視		
配管ピット等	亀裂、損傷等の有無	目視		
	滞油、滞水、土砂等の堆積の有無	目視		
エアー抜き （ドレンを含む。）	漏えいの有無	目視		
	塗装状況及び腐食の有無	目視		
	機能の適否	作動確認		
海上配管及び支持物の 防護設備（防舷材等）	変形、損傷の有無	目視		
	取付け状況の適否	目視		
緊急遮断弁	損傷の有無	目視		
	開閉状況表示の有無	目視		
	周囲障害物の有無	目視		
	機能の適否	作動確認		
配管アース （ボンド）	断線の有無	目視		
	取付部のゆるみ等の有無	目視		
	接地抵抗値の適否	接地抵抗計による測定		
配管絶縁物等	変形、損傷の有無	目視		
	絶縁抵抗値の有無	絶縁抵抗計による測定		
加熱・保温設備	変形、損傷の有無	目視		
	固定状況の適否	目視		
	安全装置の機能の適否	作動確認		
電気防食設備	端子箱の損傷及び土砂等の堆積の有無	目視		
	断線及び端子のゆるみ等の有無	目視		
	防食電位（電流）の適否	電位計による測定		
配管応力検知装置	変形、損傷の有無	目視		
	配管応力の適否	目視		
	指示状況の適否	目視		
ずい道 排 出 設 備	給・排気ダクト等の変形、損傷の有無	目視		
	引火防止網の損傷、目づまりの有無	目視		

点 検 項 目	点 検 内 容	点 検 方 法	点 検 結 果	措 置 年 月 日 及 び 措 置 内 容
内 可 燃 性 蒸 気 滞 留 防 止 措 置 等	排 出 設 備	排気口付近の火気の有無	目視	
		可燃性蒸気警報装置の作動状況の適否	作動確認	
	附 属 設 備	排水溝、ためます、油分離装置の亀裂、損傷、滞油、滞水、土砂等の堆積の有無	目視	
		排水ポンプの損傷の有無	目視	
		照明設備の損傷の有無	目視	
		防護設備、保安設備等の損傷の有無	目視	
運 転 状 態 監 視 装 置	圧 力 計 (圧力警報)	本体及び防護設備の変形、損傷の有無	目視	
		取付け部のゆるみ等の有無	目視	
		指示状況の適否	目視(遠隔装置にあつては作動確認)	
		警報機能の適否	目視及び作動確認	
	流 量 計 (流量警報)	本体及び防護設備の変形、損傷の有無	目視	
		取付け部のゆるみ等の有無	目視	
		指示状況の適否	目視(遠隔装置にあつては作動確認)	
		警報機能の適否	目視及び作動確認	
	温 度 計 (温度過昇検知)	本体及び防護設備の変形、損傷の有無	目視	
		取付け部のゆるみ等の有無	目視	
		指示状況の適否	目視(遠隔装置にあつては作動確認)	
		警報機能の適否	目視及び作動確認	
	過 大 振 動 検 知 装 置	本体及び防護設備の変形、損傷の有無	目視	
		取付け部のゆるみ等の有無	目視	
		指示状況の適否	目視(遠隔装置にあつては作動確認)	
		警報機能の適否	目視及び作動確認	
漏 え い 検 知 装 置	損傷の有無	目視		
	ゴミ等のつまり等の有無	目視		
	作動状況の適否	作動確認		
	警報機能の適否	目視及び作動確認		
安 全 制 御 装 置	手動起動装置の周囲障害物の有無	目視		
	機能の適否	作動確認		

点 検 項 目		点 検 内 容	点 検 方 法	点検結果	措置年月日 及び措置内容	
圧 力 安 全 装 置		変形、損傷の有無	目視			
		機能の適否	作動確認 (圧力計による確認)			
警報設備及び通報設備		変形、損傷の有無	目視			
		取付部のゆるみ等の有無	目視			
		機能の適否	作動確認			
巡回監視車等	巡 回 監 視 車		配置、場所の適否	目視		
			積載機材の種類、数量の有無及び機能の適否	目視及び作動確認		
	資機材倉庫等	倉 庫 等		建物、上屋等の損傷の有無	目視	
				整理、整頓状況の適否	目視	
		資 機 材		資機材の種類、数量の有無	目視	
資機材の変形、損傷の有無及び機能の適否	目視 (泡消火薬剤は、変質、沈澱物の有無)					
予備動力源	自家発電設備 (内燃機関を含む。)		変形、損傷の有無	目視		
			周囲障害物件の有無	目視		
			燃料の量の適否	目視		
			機能の適否	作動確認		
	蓄 電 池 設 備		変形、損傷の有無	目視		
			端子ボルトのゆるみ等の有無	目視		
			電解液量の適否	目視		
			機能の適否	作動確認		
感 震 装 置 等		損傷の有無	目視			
		機能の適否	作動確認			
避 雷 設 備		損傷の有無	目視			
		避雷導線の断線、損傷の有無	目視			
		接地抵抗値の適否	接地抵抗計による測定			
電 気 設 備		配線及び機器の損傷の有無	目視			
		機能の適否	作動確認			
表示、標識、掲示板		取付状況、記載事項の適否及び損傷、汚損の有無	目視			
消火設備	消 火 器		位置、設置数、外観的機能の適否	目視		
	消火器以外の消火設備		消火設備点検表による。			
そ の 他						

一般取扱所（吹付塗装作業等）点検表

点 検 項 目		点 検 内 容	点 検 方 法	点検結果	措置年月日 及び措置内容
建 築 物	壁、柱、はり及び屋根	亀裂、損傷等の有無	目視		
	他用途との区画	亀裂、損傷等の有無	目視		
	防 火 戸	変形、損傷の有無及び閉鎖機能の適否	目視		
	床 面	滞油、滞水の有無	目視		
		亀裂、損傷、くぼみ等の有無	目視		
階 段	変形、損傷の有無及び固定状況の適否	目視			
換気・排出設備等		給排気のダクト等の変形、損傷の有無及び固定状況の適否	目視		
		引火防止網の損傷及び目づまりの有無	目視		
		防火ダンパーの損傷の有無及び機能の適否	目視（機能の適否については手動確認）		
		ファンの作動状況の適否	作動確認		
		可燃性蒸気警報装置の作動状況の適否	作動確認		
た め ま す、排水溝		亀裂、損傷等の有無	目視		
		滞油、滞水、土砂等の堆積の有無	目視		
危険物の漏れ、あふれ等 防 止 設 備		滞油等の有無	目視		
		変形、亀裂、損傷の有無	目視		
		塗装状況及び腐食の有無	目視		
		固定状況の適否	目視		
		機能の適否	目視又は作動確認		
基礎、架台、支柱		変形、亀裂、損傷の有無	目視		
		塗装状況及び腐食の有無	目視		
		沈下の有無	目視		
		支柱取付部の目地外れの有無	目視		
		アンカーボルト等のゆるみ等の有無	目視又はハンマーテスト		

点 検 項 目		点 検 内 容	点 検 方 法	点 検 結 果	措 置 年 月 日 及 び 措 置 内 容
塗 装 設 備 等	本 体 部 等	漏えいの有無	目視		
		変形、亀裂、損傷の有無	目視		
		塗装状況及び腐食の有無	目視		
		ボルト等のゆるみ等の有無	目視		
		異音、異常振動、異常発熱の有無	目視		
		機能の適否	作動確認		
	ア ー ス	断線の有無	目視		
		取付部のゆるみ等の有無	目視		
		接地抵抗値の適否	接地抵抗計による測定		
	安 全 装 置	腐食、損傷の有無	目視		
		固定状況の適否	目視		
		機能の適否	作動確認		
	計測装置 温度計、乾湿計、 圧力計、回転計、 秤量計、流量計、 静電気測定器等	損傷の有無	目視		
		取付部のゆるみ等の有無	目視		
		作動、指示状況の適否	目視		
危 険 物	架 台 、 支 柱	変形、損傷の有無	目視		
		塗装状況及び腐食の有無	目視		
		固定ボルト等のゆるみ等の有無	目視		
	本 体 部	漏えいの有無	目視及びガス検知器等による検知		
		変形、亀裂、損傷の有無	目視		
		塗装状況及び腐食の有無	目視又は計器による肉厚測定		
		ボルト等のゆるみ等の有無	目視又はハンマーテスト		
		保温(冷)材の損傷、脱落等の有無	目視		
		強め輪の変形、亀裂、ゆるみ等の有無	目視		

点 検 項 目	点 検 内 容	点 検 方 法	点検結果	措置年月日 及び措置内容
を 取 り 扱 う タ ン ク	ノズル（水抜管を含む。） 、マンホール等	漏えいの有無	目視	
		変形、損傷の有無	目視	
		取付ボルトの折損等の有無	目視	
		塗装状況及び腐食の有無	目視又は計器による 肉厚測定	
	ミキサー	漏えいの有無	目視	
		異音、異常振動、異常発熱の有無	目視	
		塗装状況及び腐食の有無	目視	
		固定ボルトの腐食及びゆるみ等の有無	目視又はハンマーテスト	
	アース	断線の有無	目視	
		取付部のゆるみ等の有無	目視	
		接地抵抗値の適否	接地抵抗計による測定	
	安全装置 (通気管等)	腐食、損傷の有無	目視	
		引火防止網の目づまり、損傷の有無	目視	
		固定状況の適否	目視	
		機能の適否	目視	
	計測装置 (液面計等)	損傷の有無	目視	
		取付部のゆるみ等の有無	目視	
		作動、指示状況の適否	目視	
	注 入 口	漏えいの有無	目視	
		変形、損傷の有無	目視	
		接地電極損傷の有無	目視	
接地抵抗値の適否		接地抵抗計による測定		
注入口ピット	亀裂、損傷等の有無	目視		
	滞油、滞水、土砂等の堆積の有無	目視		
	油種別表示の有無	目視		

点 検 項 目		点 検 内 容	点 検 方 法	点検結果	措置年月日 及び措置内容
配 管 バ ル ブ 等	配 管	漏えいの有無	目視		
		変形、損傷の有無	目視		
		塗装状況及び腐食の有無	目視		
		保温（冷）材の損傷、脱 落等 の有無	目視*注		
		地盤面との離隔状況	目視		
	フランジ、バルブ等	漏えいの有無	目視及びガス検知器 等による検知		
		損傷の有無	目視		
		塗装状況及び腐食の有無	目視		
		バルブ開閉機能の適否	手動確認		
		フランジ、ボルト等のゆるみ 等の有無	目視又はハンマーテ スト		
	ラック、サポート	変形、損傷の有無	目視		
		塗装状況及び腐食の有無	目視		
		固定状況の適否	目視		
	配 管 ピ ッ ト	亀裂、損傷等の有無	目視		
		滞油、滞水、土砂等の堆積の 有無	目視		
ポ ン プ 設 備 等	ポ ン プ (電動機等を含む。)	漏えいの有無	目視		
		変形、損傷の有無	目視		
		塗装状況及び腐食の有無	目視		
		固定ボルト等のゆるみ等の 有無	目視又はハンマーテ スト		
		軸受部、回転部等の給油状況 の適否	目視		
		流量及び圧力の適否	目視		
		異音、異常振動、異常発熱の 有無	自視		
	ア ー ス	断線の有無	目視		
		取付部のゆるみ等の有無	目視		
		接地抵抗値の適否	接地抵抗計による測 定		
配電盤、遮断器（スイッ チを含む。）、コンセ ント、配線等	変形、損傷の有無	目視			
	固定状況の適否	目視			
	機能の適否	目視及び作動確認			

点 検 項 目		点 検 内 容	点 検 方 法	点検結果	措置年月日 及び措置内容
電 気 設 備	照明機器及び その他の電気機器	損傷の有無	目視		
		配線結合部のゆるみ等の有無	目視		
		固定状況の適否	目視		
		機能の適否	目視及び作動確認		
	ア ー ス	断線の有無	目視		
		取付部のゆるみ等の有無	目視		
接地抵抗値の適否		接地抵抗計による 測定			
制 御 装 置 等		制御系計器の損傷の有無	目視		
		制御盤の固定状況の適否	目視		
		制御系の機能の適否	作動確認又はシーケ ンス試験による。		
		監視設備の機能の適否	作動確認		
		警報設備の機能の適否	作動確認		
避 雷 設 備		突針部の傾斜、損傷及び取付 部のゆるみ等の有無	目視		
		避雷導線の断線及び壁体との 接触の有無	目視		
		接地抵抗値の適否	接地抵抗計による 測定		
標 識、 掲 示 板		取付状況、記載事項の適否 及び損傷、汚損の有無	目視		
消 火 設 備	消 火 器	位置、設置数、外観的機能の 適否	目視		
	消火器以外の消火設備	消火設備点検表による。			
警 報 設 備	自動火災報知設備	自動火災報知設備点検表による。			
	自動火災報知設備以外 の警報設備	損傷の有無	目視		
		機能の適否	作動確認		
そ の 他					

注 保温（冷）材の損傷、脱落等が認められた場合には、保温（冷）下の配管が腐食しているおそれがあることから、保温（冷）材を外して点検することが望ましい。

一般取扱所（焼入れ作業等）点検表

点 検 項 目		点 検 内 容	点 検 方 法	点検結果	措置年月日 及び措置内容
屋 内 空 地		許可外物件の存置の有無	目視		
建 築 物	壁、柱、はり及び屋根	亀裂、損傷等の有無	目視		
	他用途との区画	亀裂、損傷等の有無	目視		
	防 火 戸	変形、損傷の有無及び閉鎖機能の適否	目視		
	床 面	滞油、滞水の有無	目視		
		亀裂、損傷、くぼみ等の有無	目視		
階 段	変形、損傷の有無及び固定状況の適否	目視			
換気・排出設備等		給排気のダクト等の変形、損傷の有無及び固定状況の適否	目視		
		引火防止網の損傷及び目づまりの有無	目視		
		防火ダンパーの損傷の有無及び機能の適否	目視（機能の適否については手動確認）		
		ファンの作動状況の適否	作動確認		
		可燃性蒸気警報装置の作動状況の適否	作動確認		
ためます、排水溝		亀裂、損傷等の有無	目視		
		滞油、滞水、土砂等の堆積の有無	目視		
危険物の漏れ、あふれ等 防 止 設 備		滞油等の有無	目視		
		変形、亀裂、損傷の有無	目視		
		塗装状況及び腐食の有無	目視		
		固定状況の適否	目視		
		機能の適否	目視又は作動確認		
焼 入 れ 又 は	基礎、架台、支柱	変形、亀裂、損傷の有無	目視		
		塗装状況及び腐食の有無	目視		
		沈下の有無	目視		
		支柱取付部の目地外れの有無	目視		
		アンカーボルト等のゆるみ等の有無	目視又はハンマーテスト		
	本 体 部	漏えいの有無	目視		
		変形、亀裂、損傷の有無	目視		
		塗装状況及び腐食の有無	目視		
		ボルト等のゆるみ等の有無	目視		
		異音、異常振動、異常発熱の有無	目視		

点 検 項 目		点 検 内 容	点 検 方 法	点検結果	措置年月日 及び措置内容
放 電 加 工 設 備	ア ー ス	機能の適否	作動確認		
		断線の有無	目視		
		取付部のゆるみ等の有無	目視		
		接地抵抗値の適否	接地抵抗計による測定		
	安全装置 温度警報装置 を含む。	腐食、損傷の有無	目視		
		固定状況の適否	目視		
		機能の適否	作動確認		
	計測装置 温度計、乾湿計、 圧力計、回転計、 秤量計、流量計、 静電気測定器等	損傷の有無	目視		
		取付部のゆるみ等の有無	目視		
		作動、指示状況の適否	目視		
危 険 物 を 取 り 扱 う	架 台、 支 柱	変形、損傷の有無	目視		
		塗装状況及び腐食の有無	目視		
		アンカーボルト等のゆるみ等の有無	目視		
	本 体 部	漏えいの有無	目視及びガス検知器等による検知		
		変形、亀裂、損傷の有無	目視		
		塗装状況及び腐食の有無	目視又は計器による肉厚測定		
		ボルト等のゆるみ等の有無	目視又はハンマーテスト		
		保温（冷）材の損傷、脱落等の有無	目視		
		強め輪の変形、亀裂、ゆるみ等の有無	目視		
	ノズル（水抜管を含む。）、マンホール等	漏えいの有無	目視		
		変形、損傷の有無	目視		
		取付けボルトの折損等の有無	目視		
		塗装状況及び腐食の有無	目視又は計器による肉厚測定		
	ア ー ス	断線の有無	目視		
		取付部のゆるみ等の有無	目視		
		接地抵抗値の適否	接地抵抗計による測定		
	安 全 装 置 (通気管等)	腐食、損傷の有無	目視		
		引火防止網の目づまり、損傷の有無	目視		
		固定状況の適否	目視		
機能の適否		目視			

点 検 項 目		点 検 内 容	点 検 方 法	点 検 結 果	措 置 年 月 日 及 び 措 置 内 容	
	計 測 装 置 (液面計等)	損傷の有無	目視			
		取付部のゆるみ等の有無	目視			
		作動、指示状況の適否	目視			
	注 入 口	漏えいの有無	目視			
		変形、損傷の有無	目視			
		接地電極損傷の有無	目視			
		接地抵抗値の適否	接地抵抗計による測定			
	注入口ピット	亀裂、損傷等の有無	目視			
		滞油、滞水、土砂等の堆積の有無	目視			
		油種別表示の有無	目視			
配 管 ・ バ ル ブ 等	配 管 (ストレーナー等 を含む。)	漏えいの有無	目視			
		変形、損傷の有無	目視			
		塗装状況及び腐食の有無	目視			
		保温(冷)材の損傷、脱落等の有無	目視*注			
		地盤面との離隔状況	目視			
	フランジ、バルブ等	漏えいの有無	目視及びガス検知器等による検知			
		損傷の有無	目視			
		塗装状況及び腐食の有無	目視			
		バルブ開閉機能の適否	手動確認			
		フランジ、ボルト等のゆるみ等の有無	目視又はハンマーテスト			
	ラック、サポート	変形、損傷の有無	目視			
		塗装状況及び腐食の有無	目視			
		固定状況の適否	目視			
	配 管 ピ ッ ト	亀裂、損傷等の有無	目視			
		滞油、滞水、土砂等の堆積の有無	目視			
	ポ ン プ 設 備	ポンプ (電動機等を含む。)	漏えいの有無	目視		
			変形、損傷の有無	目視		
			塗装状況及び腐食の有無	目視		
			固定ボルト等のゆるみ等の有無	目視又はハンマーテスト		
			軸受部、回転部等の給油状況の適否	目視		
流量及び圧力の適否			目視			
異音、異常振動、異常発熱の有無			目視			

点 検 項 目		点 検 内 容	点 検 方 法	点検結果	措置年月日 及び措置内容
等	ア ー ス	断線の有無	目視		
		取付部のゆるみ等の有無	目視		
		接地抵抗値の適否	接地抵抗計による測定		
電 気 設 備	配電盤、遮断器（スイッチを含む。）、コンセント、配線等	変形、損傷の有無	目視		
		固定状況の適否	目視		
		機能の適否	目視及び作動確認		
	照明機器及び その他の電気機器	損傷の有無	目視		
		配線結合部のゆるみ等の有無	目視		
		固定状況の適否	目視		
		機能の適否	目視及び作動確認		
	ア ー ス	断線の有無	目視		
		取付部のゆるみ等の有無	目視		
		接地抵抗値の適否	接地抵抗計による測定		
制 御 装 置 等	制御系計器の損傷の有無	目視			
	制御盤の固定状況の適否	目視			
	制御系の機能の適否	作動確認又はシーケンス試験による。			
	監視設備の機能の適否	作動確認			
	警報設備の機能の適否	作動確認			
避 雷 設 備	突針部の傾斜、損傷及び取付部のゆるみ等の有無	目視			
	避雷導線の断線及び壁体との接触の有無	目視			
	接地抵抗値の適否	接地抵抗計による測定			
標 識、 掲 示 板	取付状況、記載事項の適否及び損傷、汚損の有無	目視			
消 火 設 備	消 火 器	位置、設置数、外観的機能の適否	目視		
	消火器以外の消火設備	消火設備点検表による。			
警 報 設 備	自動火災報知設備	自動火災報知設備点検表による。			
	自動火災報知設備以外の警報設備	損傷の有無	目視		
		機能の適否	作動確認		
そ の 他					

注 保温（冷）材の損傷、脱落等が認められた場合には、保温（冷）下の配管が腐食しているおそれがあることから、保温（冷）材を外して点検することが望ましい。

点 検 項 目		点 検 内 容	点 検 方 法	点検結果	措置年月日 及び措置内容	
屋 内 空 地		許可外物件の存置の有無	目視			
建 築 物	壁、柱、はり及び屋根	亀裂、損傷等の有無	目視			
	他用途との区画	亀裂、損傷等の有無	目視			
	防 火 戸	変形、損傷の有無及び閉鎖機能の適否	目視			
	床 面	滞油、滞水の有無	目視			
		亀裂、損傷、くぼみ等の有無	目視			
階 段	変形、損傷の有無及び固定状況の適否	目視				
換気・排出設備等		給排気のダクト等の変形、損傷の有無及び固定状況の適否	目視			
		引火防止網の損傷及び目づまりの有無	目視			
		防火ダンパーの損傷の有無及び機能の適否	目視（機能の適否については手動確認）			
		ファンの作動状況の適否	作動確認			
		可燃性蒸気警報装置の作動状況の適否	作動確認			
た め ま す、排水溝		亀裂、損傷等の有無	目視			
		滞油、滞水、土砂等の堆積の有無	目視			
危険物の漏れ、あふれ等 防 止 設 備		滞油等の有無	目視			
		変形、亀裂、損傷の有無	目視			
		塗装状況及び腐食の有無	目視			
		固定状況の適否	目視			
		機能の適否	目視又は作動確認			
燃	基礎、架台、支柱		変形、亀裂、損傷の有無	目視		
			塗装状況及び腐食の有無	目視		
			沈下の有無	目視		
			支柱取付部の目地外れの有無	目視		
			アンカーボルト等のゆるみ等の有無	目視		
	本 体 部 〔 加熱釜、加熱管 炉壁を含む。 〕		変形、亀裂、損傷の有無	目視		
			塗装状況及び腐食の有無	目視		
			ボルト等のゆるみ等の有無	目視又はハンマーテスト		

点 検 項 目		点 検 内 容	点 検 方 法	点 検 結 果	措 置 年 月 日 及 び 措 置 内 容	
焼 装 置 等	バーナー等燃焼設備 〔空気供給装置、 点火装置等を含む。〕	保温（冷）材の損傷、脱落等の 有無	目視			
		漏えいの有無	目視			
		取付部のゆるみ等の有無	目視			
	安 全 装 置 (遮断弁等)	機能の適否	目視			
		腐食、損傷の有無	目視			
	計 測 装 置	温 度 計	機能の適否	作動確認		
			損傷の有無	目視		
			取付部のゆるみ等の有無	目視		
		圧 力 計	作動、指示状況の適否	目視		
			損傷の有無	目視		
			取付部のゆるみ等の有無	目視		
		熱源監視装置	作動、指示状況の適否	目視		
			損傷の有無	目視		
			取付部のゆるみ等の有無	目視		
	火災を防止するための 附 帯 設 備	機能の適否	作動確認			
		固定状況の適否	目視			
損傷の有無		目視				
危 険 物 を 取 り 扱 う タ ン ク	架 台、 支 柱	損傷の有無	目視			
		変形、損傷の有無	目視			
		塗装状況及び腐食の有無	目視			
	本 体 部 (加熱装置を含む。)	アンカーボルト等のゆるみ等 の有無	目視			
		漏えいの有無	目視			
		変形、亀裂、損傷の有無	目視			
		塗装状況及び腐食の有無	目視又は計器による 肉厚測定			
		ボルト等のゆるみ等の有無	目視又はハンマーテ スト			
		保温（冷）材の損傷、脱落等の 有無	目視			
	ノズル（水抜管を含 む。）、マンホール等	強め輪の変形、亀裂、ゆるみ等 の有無	目視			
		漏えいの有無	目視			
		変形、損傷の有無	目視			
		取付けボルトの折損等の有無	目視			
		塗装状況及び腐食の有無	目視又は計器による 肉厚測定			
		漏えいの有無	目視			

点 検 項 目		点 検 内 容	点 検 方 法	点検結果	措置年月日 及び措置内容
危 険 物 を 取 り 扱 う タ ク	ミキサー	異音、異常振動、異常発熱の有無	目視		
		塗装状況及び腐食の有無	目視		
		固定ボルトの腐食及びゆるみ等の有無	目視又はハンマーテスト		
	アース	断線の有無	目視		
		取付部のゆるみ等の有無	目視		
		接地抵抗値の適否	接地抵抗計による測定		
	囲い	亀裂 損傷等の有無	目視		
		滞油、滞水、土砂等の堆積の有無	目視		
	通気管	引火防止装置の損傷、目づまり、腐食の有無	目視（ただし、外部から点検不能の場合は、取り外して行う。）		
		弁の作動状況	作動確認（ただし、外部から点検不能の場合は、取り外して行う。）		
		管内障害物の有無	目視		
		塗装状況及び腐食の有無	目視		
		バードスクリーンの損傷及び日詰りの有無	目視		
	安全装置	損傷 腐食の有無	目視		
		作動状況	取外し等による機能試験		
	液量自動表示装置	損傷の有無	目視		
		取付部のゆるみ等の有無	目視		
		作動 指示状況	目視		
	温度計	損傷の有無	目視		
		取付部のゆるみ等の有無	目視		
		作動 指示状況	目視		
圧力計	損傷の有無	目視			
	取付部のゆるみ等の有無	目視			
	作動 指示状況	目視			
液面上（下）限 警報設備	損傷の有無	目視			
	機能の適否	作動確認			
注入口	漏えいの有無	目視			
	変形、損傷の有無	目視			

点 検 項 目		点 検 内 容	点 検 方 法	点検結果	措置年月日 及び措置方法
		接地電極損傷の有無	目視		
		接地抵抗値の適否	接地抵抗計による測定		
	注入口ピット	亀裂、損傷等の有無	目視		
		滯油、滯水、土砂等の堆積の有無	目視		
		油種別表示の有無	目視		
配 管 ・ バル ブ 等	配 管	漏えいの有無	目視		
		変形、損傷の有無	目視		
		塗装状況及び腐食の有無	目視		
		保温（冷）材の損傷、脱落等の有無	目視*注		
		地盤面との離隔状況	目視		
	フランジ、バルブ等	漏えいの有無	目視及びガス検知器等による検知		
		損傷の有無	目視		
		塗装状況及び腐食の有無	目視		
		バルブ開閉機能の適否	手動確認		
		フランジ、ボルト等のゆるみ等の有無	目視又はハンマーテスト		
	ラック、サポート	変形、損傷の有無	目視		
		塗装状況及び腐食の有無	目視		
		固定状況の適否	目視		
	配管ピット	亀裂、損傷等の有無	目視		
		滯油、滯水、土砂等の堆積の有無	目視		
ポン プ 設 備 等	ポン プ (電動機等を含む。)	漏えいの有無	目視		
		変形、損傷の有無	目視		
		塗装状況及び腐食の有無	目視		
		固定ボルト等のゆるみ等の有無	目視又はハンマーテスト		
		軸受部、回転部等の給油状況の適否	目視		
		流量及び圧力の適否	目視		
		異音、異常振動、異常発熱の有無	目視		
	油加熱器、 ストレーナー等	漏えいの有無	目視		
		固定状況の適否	目視		
		機能の適否	目視及び作動確認		
	ア ー ス	断線の有無	目視		
		取付部のゆるみ等の有無	目視		
		接地抵抗値の適否	接地抵抗計による測定		

点 検 項 目		点 検 内 容	点 検 方 法	点検結果	措置年月日 及び措置内容
電 気 設 備	配電盤、遮断器（スイッチを含む。）、コンセント、配線等	変形、損傷の有無	目視		
		固定状況の適否	目視		
		機能の適否	目視及び作動確認		
	照明機器及び その他の電気機器	損傷の有無	目視		
		配線結合部のゆるみ等の有無	目視		
		固定状況の適否	目視		
		機能の適否	目視及び作動確認		
	ア ー ス	断線の有無	目視		
		取付部のゆるみ等の有無	目視		
		接地抵抗値の適否	接地抵抗計による測定		
制 御 装 置 等		制御系計器の損傷の有無	目視		
		制御盤の固定状況の適否	目視		
		制御系の機能の適否	作動確認又はシーケンス試験による		
		監視設備の機能の適否	作動確認		
		警報設備の機能の適否	作動確認		
避 雷 設 備		突針部の傾斜、損傷及び取付部のゆるみ等の有無	目視		
		避雷導線の断線及び壁体との接触の有無	目視		
		接地抵抗値の適否	接地抵抗計による測定		
標 識、 掲 示 板		取付状況、記載事項の適否及び損傷、汚損の有無	目視		
消 火 設 備	消 火 器	位置、設置数、外観的機能の適否	目視		
	消火器以外の消火設備	消火設備点検表による。			
警 報 設 備	自動火災報知設備	自動火災報知設備点検表による。			
	自動火災報知設備以外の警報設備	損傷の有無	目視		
		機能の適否	作動確認		
そ の 他					

注 保温（冷）材の損傷、脱落等が認められた場合には、保温（冷）下の配管が腐食しているおそれがあることから、保温（冷）材を外して点検することが望ましい。

一般取扱所（充てん施設）点検表

点 検 項 目		点 検 内 容	点 検 方 法	点検結果	措置年月日 及び措置内容
保 安 距 離		保安物件新設等の有無	目視（該当物件のある場合は実測）		
		代替措置の塀又は壁体の損傷の有無	目視		
保 有 空 地		許可外物件の存置の有無	目視		
		代替措置の隔壁等の損傷の有無及び機能の適否	目視（機能の適否については作動確認）		
建 築 物	壁、柱、はり及び屋根	亀裂、損傷等の有無	目視		
	防 火 戸	変形、損傷の有無及び閉鎖機能の適否	目視		
	階 段	変形、損傷の有無及び固定状況の適否	目視		
地 盤 面		亀裂、損傷等の有無	目視		
		滞油、滞水、土砂等の堆積の有無	目視		
ためます、排水溝、油分離装置		亀裂、損傷等の有無	目視		
		滞油、滞水、土砂等の堆積の有無	目視		
充 て ん 設 備	基礎、架台、支柱	変形、亀裂、損傷の有無	目視		
		塗装状況及び腐食の有無	目視		
		沈下の有無	目視		
		支柱取付部の目地外れの有無	目視		
		アンカーボルト等のゆるみ等の有無	目視又はハンマーテスト		
	充てん口 〔フィルター、ストレーナーを含む。〕	漏えいの有無	目視		
		変形、損傷の有無	目視		
		塗装状況及び腐食の有無	目視		
		ボルト等のゆるみ等の有無	目視又はハンマーテスト		
		機能の適否	目視		
計 量 装 置 〔流量計、秤量計、液面計等〕	漏えいの有無	目視			
	損傷の有無	目視			
	取付部のゆるみ等の有無	目視			
	作動、指示状況の適否	目視			
	制御部への指示及び機能の適否	目視及び機能試験			

点 検 項 目		点 検 内 容	点 検 方 法	点 検 結 果	措 置 年 月 日 及 び 措 置 内 容
	ア ー ス	断線の有無	目視		
		取付部のゆるみ等の有無	目視		
		接地抵抗値の適否	接地抵抗計による測定		
	安 全 装 置	腐食、損傷の有無	目視		
		固定状況の適否	目視		
		機能の適否	目視及び作動確認		
配 管 等	配 管	漏えいの有無	目視		
		変形、損傷の有無	目視		
		塗装状況及び腐食の有無	目視（著しい腐食が認められた箇所は計器による肉厚測定）		
		保温（冷）材の損傷、脱落等の有無	目視*注		
		地盤面との離隔状況	目視		
	フ ラ ン ジ、バ ル ブ 等	漏えいの有無	目視及びガス検知器等による検知		
		損傷の有無	目視		
		バルブ開閉機能の適否	手動確認		
		フランジ、ボルト等のゆるみ等の有無	目視又はハンマーテスト		
	ラ ッ ク、サ ポ ー ト	変形、損傷の有無	目視		
		塗装状況及び腐食の有無	目視		
		固定状況の適否	目視		
	配 管 ピ ッ ト	亀裂、損傷等の有無	目視		
		滞油、滞水、土砂等の堆積の有無	目視		
	ポ ン プ 設 備 等	ポ ン プ (電動機等を含む。)	漏えいの有無	目視	
変形、損傷の有無			目視		
塗装状況及び腐食の有無			目視		
固定ボルト等のゆるみ等の有無			目視又はハンマーテスト		
軸受部、回転部等の給油状況の適否			目視		
流量及び圧力の適否			目視		
異音、異常振動、異常発熱の有無			目視		
		断線の有無	目視		

点 検 項 目		点 検 内 容	点 検 方 法	点 検 結 果	措 置 年 月 日 及 び 措 置 内 容
	ア ー ス	取付部のゆるみ等の有無	目視		
		接地抵抗値の適否	接地抵抗計による測定		
電 気 設 備	配電盤、遮断器 (スイッチを含む。)、コンセント、 配線等	変形、損傷の有無	目視		
		固定状況の適否	目視		
		機能の適否	目視及び作動確認		
	照明機器及び その他の電気機器	損傷の有無	目視		
		配線結合部のゆるみ等の有無	目視		
		固定状況の適否	目視		
		機能の適否	目視及び作動確認		
	ア ー ス	断線の有無	目視		
		取付部のゆるみ等の有無	目視		
		接地抵抗値の適否	接地抵抗計による測定		
制 御 装 置 等	制御系計器の損傷の有無	目視			
	制御盤の固定状況の適否	目視			
	制御系機能の適否	作動確認又はシーケンス試験による。			
	監視設備の機能の適否	作動確認			
	警報装置の機能の適否	作動確認			
避 雷 設 備	突針部の傾斜、損傷及び取付部のゆるみ等の有無	目視			
	避雷導線の断線及び壁体との接触の有無	目視			
	接地抵抗値の適否	接地抵抗計による測定			
標 識、 掲 示 板	取付状況、記載事項の適否及び損傷、汚損の有無	目視			
消 火 設 備	消 火 器	位置、設置数、外観的機能の適否	目視		
	消火器以外の消火設備	消火設備点検表による。			
警 報 設 備	自動火災報知設備	自動火災報知設備点検表による。			
	自動火災報知設備以外の警報設備	損傷の有無	目視		
		機能の適否	作動確認		
そ の 他					

注 保温（冷）材の損傷、脱落等が認められた場合には、保温（冷）下の配管が腐食しているおそれがあることから、保温（冷）材を外して点検することが望ましい。

一般取扱所（詰替え施設）点検表

点 検 項 目		点 検 内 容	点 検 方 法	点検結果	措置年月日 及び措置内容
防 火 塀 又 は 壁 (防火戸を含む。)		亀裂、損傷、傾斜等の有無及び 閉鎖機能の適否	目視		
上 屋 等	上 屋	損傷の有無	目視		
	柱	変形、損傷の有無	目視		
地 盤 面 等	地 盤 面	亀裂、損傷等の有無	目視		
		滯油、滞水、土砂等の堆積の有 無	目視		
	ためます、排水溝、 油分離装置	亀裂、損傷等の有無	目視		
		滯油、滞水、土砂等の堆積の有 無	目視		
上 部 ス ラ ブ		亀裂、崩没、不等沈下の有無	目視		
タ ン ク 本 体		漏えいの有無	*注1		
通 気 管	固定状況の適否		目視		
	腐食、損傷の有無		目視		
	引火防止網の脱落、目づまり等 の有無		目視		
液量自動表示装置		損傷の有無	目視		
		作動状況及び指示の適否	目視		
圧 力 計	損傷の有無		目視		
	取付部のゆるみ等の有無		目視		
	指示状況		目視		
計 量 口	蓋の閉鎖状況の適否		目視		
	変形、損傷の有無		目視		
漏 え い 検 査 管		変形、損傷、土砂等の堆積の有 無	*注2		
注 入 口	変形、損傷の有無		目視		
	接地電極損傷の有無		目視		
	接地抵抗値の適否		接地抵抗計による 測定		
注 入 口 ピ ッ ト		亀裂、損傷等の有無	目視		
		滯油、滞水、土砂等の堆積の有 無	目視		
固 定	各 接 合 部	漏えい、変形、損傷の有無	目視		
	固 定 ボ ル ト	腐食、ゆるみ等の有無	目視		
	ノズル、ホース	漏えいの有無	目視		
		亀裂、損傷、結合部のゆるみ等 の有無	目視		
	ホースリール	漏えい、変形、損傷の有無	目視		
		ホース上降機能及び作動状況 の適否	作動確認		

点 検 項 目		点 検 内 容	点 検 方 法	点検結果	措置年月日 及び措置内容
注 油 設 備	ポ ン プ	漏えいの有無	目視		
		変形、損傷の有無	目視		
		異音、異常振動、異常発熱の有無	目視		
	流 量 計	漏えい、損傷の有無	目視		
	表 示 装 置	変形、損傷の有無	目視		
	静電気除去装置	損傷、結合部のゆるみ等の有無	目視		
		接地抵抗値の適否	接地抵抗計による測定		
緊急移送停止装置	機能の適否	作動確認			
配 管 ・ バ ル ブ 等	配 管	漏えいの有無	※注1		
		変形、損傷の有無	目視		
		塗装状況及び腐食の有無	目視		
		保温（冷）材の損傷、脱落等の有無	目視*注3		
		固定状況の適否	目視		
	点検ボックス	亀裂、損傷、滞油、滞水、土砂等の堆積の有無	目視		
	バ ル ブ	漏えい、損傷の有無	目視		
開閉機能の適否		目視			
ポ ン プ 室	壁、柱、はり及び屋根	損傷の有無	目視		
	防 火 戸	変形、損傷の有無及び閉鎖機能の適否	目視		
	ポ ン プ	漏えいの有無	目視		
		変形、損傷の有無	目視		
		異音、異常振動、異常発熱の有無	目視		
	床、ためます	亀裂、損傷、滞油、滞水、土砂等の堆積の有無	目視		
	換気・排出設備	変形、損傷の有無	目視		
機能の適否		作動確認			
照 明 設 備	損傷の有無	目視			
電 気 設 備	配線及び機器の損傷の有無	目視			
	機能の適否	作動確認			
標 識、 掲 示 板	取付状況、記載事項の適否及び損傷、汚損の有無	目視			
消 火 器	位置、設置数、外観的機能の適否	目視			
警 報 設 備	損傷の有無	目視			
	機能の適否	作動確認			
そ の 他					

注1 地下タンクのタンク本体及び地下埋設配管の漏えいの有無については、「地下貯蔵タンク等及び移動貯蔵タンクの漏れの点検に係る運用上の指針について」（平成16年3月18日付消防危第33号）により点検すること。

注2 検査棒等により確認するとともに、併せて漏えい危険物の有無についても確認すること。

注3 保温（冷）材の損傷、脱落等が認められた場合には、保温（冷）下の配管が腐食しているおそれがあることから、保温（冷）材を外して点検することが望ましい。

一般取扱所（油圧装置等）点検表

点検項目		点検内容	点検方法	点検結果	措置年月日 及び措置内容
屋内空地		許可外物件の存置の有無	目視		
建築物等	壁、柱、はり及び屋根	亀裂、損傷等の有無	目視		
	他用途との区画	亀裂、損傷等の有無	目視		
	防火戸	変形、損傷の有無及び閉鎖機能の適否	目視		
	床面	滞油、滞水の有無	目視		
		亀裂、損傷、くぼみ等の有無	目視		
階段	変形、損傷の有無及び固定状況の適否	目視			
換気・排出設備等		給排気のダクト等の変形、損傷の有無及び固定状況の適否	目視		
		引火防止網の損傷及び目づまりの有無	目視		
		防火ダンパーの損傷の有無及び機能の適否	目視（機能の適否については手動確認）		
		ファンの作動状況の適否	作動確認		
		可燃性蒸気警報装置の作動状況の適否	作動確認		
ためます、排水溝		亀裂、損傷等の有無	目視		
		滞油、滞水、土砂等の堆積の有無	目視		
危険物の漏れ、あふれ等防止設備		滞油等の有無	目視		
		変形、亀裂、損傷の有無	目視		
		塗装状況及び腐食の有無	目視		
		固定状況の適否	目視		
油圧装置	基礎、架台、支柱		変形、亀裂、損傷の有無	目視	
			塗装状況及び腐食の有無	目視	
			沈下の有無	目視	
			支柱取付部の目地外れの有無	目視	
			アンカーボルトのゆるみ等の有無	目視又はハンマーテスト	

点 検 項 目		点 検 内 容	点 検 方 法	点 検 結 果	措 置 年 月 日 及 び 措 置 内 容
・ 潤 滑 油 循 環 装 置 等	本 体 部 〔マンホール、フランジ、ノズル等を含む〕	漏えいの有無	目視		
		変形、亀裂、損傷の有無	目視		
		塗装状況及び腐食の有無	目視又は計器による肉厚測定		
		ボルト等のゆるみ等の有無	目視又はハンマーテスト		
	ア ー ス	断線の有無	目視		
		取付部のゆるみ等の有無	目視		
		接地抵抗値の適否	接地抵抗計による測定		
	安 全 装 置	腐食、損傷の有無	目視		
		固定状況の適否	目視		
		機能の適否	作動確認		
	計測装置 〔温度計、乾湿計、 圧力計、回転計、 秤量計、流量計 静電気測定器等〕	損傷の有無	目視		
		取付部のゆるみ等の有無	目視		
		作動、指示状況の適否	目視		
危 険 物	架 台、 支 柱	変形、損傷の有無	目視		
		塗装状況及び腐食の有無	目視		
		固定ボルト等のゆるみ等の有無	目視		
	本 体 部	漏えいの有無	目視		
		変形、亀裂、損傷の有無	目視		
		塗装状況及び腐食の有無	目視又は計器による肉厚測定		
		ボルト等のゆるみ等の有無	目視又はハンマーテスト		
		保温（冷）材の損傷、脱落等の有無	目視		
	ノズル（水抜管を含む。）、マンホール等	漏えいの有無	目視		
		変形、損傷の有無	目視		
		塗装状況及び腐食の有無	目視又は計器による肉厚測定		

点 検 項 目	点 検 内 容	点 検 方 法	点検結果	措置年月日 及び措置内容	
を 取 り 扱 う タ ン ク		ボルト等の折損等の有無	目視又はハンマーテスト		
	ア ー ス	断線の有無	目視		
		取付部のゆるみ等の有無	目視		
		接地抵抗値の適否	接地抵抗計による測定		
	囲 い	亀裂、損傷等の有無	目視		
		滞油、滞水、土砂等の堆積の有無	目視		
	上 部 ス ラ ブ	亀裂、崩没、不等沈下の有無	目視		
	タ ン ク 本 体	漏えいの有無	*注1		
	マ ン ホ ー ル、フ ラ ン ジ、ノズル等	漏えいの有無	目視		
		変形、亀裂、損傷の有無	目視		
		塗装状況及び腐食の有無	目視		
		ボルト等のゆるみ、折損等の有無	目視		
	漏えい検査管	変形、損傷、土砂等の堆積の有無	*注2		
	安 全 装 置 (通気管等)	腐食、損傷の有無	目視		
		引火防止網の目づまり、損傷の有無	目視		
		固定状況の適否	目視		
		機能の適否	目視		
	計 測 装 置 (液面計等)	損傷の有無	目視		
		取付部のゆるみ等の有無	目視		
		作動、指示状況の適否	目視		
	注 入 口	漏えいの有無	目視		
変形、損傷の有無		目視			
接地電極損傷の有無		目視			
接地抵抗値の適否		接地抵抗計による測定			
注 入 口 ピ ッ ト	亀裂、損傷等の有無	目視			
	滞油、滞水、土砂等の堆積の有無	目視			

点 検 項 目	点 検 内 容	点 検 方 法	点検結果	措置年月日 及び措置内容	
配 管 ・ バ ル ブ 等		油種別表示の有無	目視		
	配 管	漏えいの有無	目視又は埋設配管に あつては*注1		
		変形、損傷の有無	目視		
		塗装状況及び腐食の有無	目視		
		保温(冷)材の損傷、脱落等の 有無	目視*注3		
		地盤面との離隔状況	目視		
		フ ラ ン ジ 、 バ ル ブ 等	漏えいの有無	目視	
	損傷の有無		目視		
	塗装状況及び腐食の有無		目視		
	バルブ開閉機能の適否		手動確認		
	フランジ、ボルト等のゆるみ等 の有無		目視又はハンマーテ スト		
	ラ ック 、 サ ポ ー ト	変形、損傷の有無	目視		
		塗装状況及び腐食の有無	目視		
		固定状況の適否	目視		
	配 管 ピ ット	亀裂、損傷等の有無	目視		
		滞油、滞水、土砂等の堆積の有 無	目視		
ポ ン プ 設 備 等	ポ ン プ (電 動 機 等 を 含 む 。)	漏えいの有無	目視		
		変形、損傷の有無	目視		
		塗装状況及び腐食の有無	目視		
		固定ボルト等のゆるみ等の有 無	目視又はハンマーテ スト		
		軸受部、回転部等の給油状況の 適否	目視		
		流量及び圧力の適否	目視		
		異音、異常振動、異常発熱の有 無	目視		
	ス ト レ ー ナ ー 、 ク ー ラ ー 等	漏えいの有無	目視		
		変形、損傷の有無	目視		
		固定状況の適否	目視		
		機能の適否	目視		
	ア ー ス	断線の有無	目視		
		取付部のゆるみ等の有無	目視		

点 検 項 目		点 検 内 容	点 検 方 法	点検結果	措置年月日及び措置内容
		接地抵抗値の適否	接地抵抗計による測定		
電 気 設 備	配電盤、遮断器 (スイッチを含む。)、コンセント、配線等	変形、損傷の有無	目視		
		固定状況の適否	目視		
		機能の適否	目視及び作動確認		
	照明機器及び その他の電気機器	損傷の有無	目視		
		配線結合部のゆるみ等の有無	目視		
		固定状況の適否	目視		
		機能の適否	目視及び作動確認		
	ア ー ス	断線の有無	目視		
		取付部のゆるみ等の有無	目視		
		接地抵抗値の適否	接地抵抗計による測定		
制 御 装 置 等	制御系計器の損傷の有無	目視			
	制御盤の固定状況の適否	目視			
	制御系の機能の適否	作動確認又はシーケンス試験による			
	監視設備の機能の適否	作動確認			
	警報設備の機能の適否	作動確認			
標 識、 掲 示 板	取付状況、記載事項の適否及び損傷、汚損の有無	目視			
消 火 設 備	消 火 器	位置、設置数、外観的機能の適否	目視		
	消火器以外の消火設備	消火設備点検表による。			
警 報 設 備	自動火災報知設備	自動火災報知設備点検表による。			
	自動火災報知設備以外の警報設備	損傷の有無	目視		
		機能の適否	作動確認		
そ の 他					

注1 地下タンクのタンク本体及び地下埋設配管の漏えいの有無については、「地下貯蔵タンク等及び移動貯蔵タンクの漏れの点検に係る運用上の指針について」(平成16年3月18日付消防危第33号)により点検すること。

注2 検査棒等により確認するとともに、併せて漏えい危険物の有無についても確認すること。

注3 保温(冷)材の損傷、脱落等が認められた場合には、保温(冷)下の配管が腐食しているおそれがあることから、保温(冷)材を外して点検することが望ましい。

屋内（外）消火栓設備点検表

点 検 項 目		点 検 内 容	点 検 方 法	点 検 結 果	措 置 年 月 日 及 び 措 置 内 容
水 源	水 槽 等	漏水等の有無	目視		
		変形、損傷等の有無	目視		
	水 量 ・ 水 状	水量（位）の適否	目視		
		障害となる浮遊物、沈殿物等の有無	目視		
	給 水 装 置	腐食、損傷の有無	目視		
		機能の適否	作動確認		
呼 水 装 置	呼 水 槽	漏水等の有無	目視		
		変形、損傷等の有無	目視		
		水量、水状の適否	目視		
	バ ル ブ	変形、損傷等の有無	目視		
		開閉状態及び機能の適否	手動確認		
	自 動 給 水 装 置	変形、損傷等の有無	目視		
		機能の適否	作動確認		
	減 水 警 報 装 置	変形、損傷等の有無	目視		
		機能の適否	作動確認		
	加 圧 送 水 内	電 動 機	変形、損傷等の有無	目視	
固定ボルト等のゆるみ、脱落等の有無			目視及びハンマーテスト		
軸受部、回転部等の給油状況			目視		
機能の適否			作動確認		
異音、異常振動、異常発熱等の有無			作動確認		
本 体		変形、損傷等の有無	目視		
		固定ボルト等のゆるみ、脱落等の有無	目視及びハンマーテスト		
		軸受部、回転部等の給油状況	目視		
		異音、異常振動、異常発熱等の有無	作動確認		
		機能の適否	作動確認		
		漏 え い	漏えいの有無	目視	
	腐食、変形等の有無		目視		

点 検 項 目		点 検 内 容	点 検 方 法	点 検 結 果	措 置 年 月 日 及 び 措 置 方 法
装 置	燃	燃料タンク	量の適否	目視	
			バルブ開閉状態及び機能の適否	手動確認	
	潤 滑 油	著しい汚れ等の有無及び量の適否	目視		
			目視		
	蓄 電 池	腐食、変形、損傷等の有無	目視		
		電解液量の適否	目視		
		端子電圧の適否	電圧測定		
	機	動力伝達装置	腐食、変形、損傷等の有無	目視	
			機能の適否	作動確認	
	起 動 装 置	腐食、変形、損傷等の有無	目視		
			機能の適否	作動確認	
			回転数の適否	回転計の指針確認	
	関	冷 却 装 置	冷却水の漏水の有無及び水量、水状の適否	目視	
			変形、損傷等の有無	目視	
			機能の適否	作動確認	
	置	給排気装置	変形、損傷等の有無	目視	
			周囲の可燃物等の有無	目視	
			機能の適否	作動確認	
	ポ ン プ		腐食、変形、損傷等の有無	目視	
			固定ボルト等のゆるみ及び脱落等の有無	目視及びハンマーテスト	
軸受部、回転部等の給油状況			目視		
機能の適否			作動確認		
著しい漏水の有無			作動確認		
異音、異常振動、異常発熱等の有無			作動確認		
流量及び圧力の適否			目視		
達成計等の指示状況			作動確認		
起 動 装 置		操作部周囲の障害物の有無	目視		
		標識の取付状況、損傷、汚損等の有無及び記載事項の適否	目視		
		機能の適否	作動確認		
	制 御 盤	変形、損傷等の有無	目視		

点 検 項 目		点 検 内 容	点 検 方 法	点 検 結 果	措 置 年 月 日 及 び 措 置 方 法
電 動 機 の 制 御 装 置		操作管理上の支障の有無	目視		
	電 源 電 圧	電圧の指示状況	目視		
		電源灯の点灯状況	目視		
	ス イ ッ チ 類	変形、損傷等の有無	目視		
		端子のゆるみ、脱落等の有無	目視		
		開閉状態	目視		
		機能の適否	作動確認		
	ヒ ュ ー ズ 類	損傷、溶断等の有無	目視		
		種類、容量の適否	目視		
		予備品の有無	目視		
	継 電 器	端子のゆるみ、脱落等の有無	目視		
		接点の焼損等の有無	目視		
機能の適否		作動確認			
結 線 接 続	ゆるみ、脱落等の有無	目視			
	被覆の損傷等の有無	目視			
配 管 等	バルブ類（選択弁及び一斉開放弁を含む。）	変形、損傷等の有無	目視		
		開閉状態及び機能の適否	手動確認		
	ろ 過 装 置	変形、損傷等の有無	目視		
		ろ過網の破損、異物の堆積等の有無	目視（取り外して行う。）		
	配 管 (可撓部を含む。)	変形、損傷等の有無	目視		
		塗装状況及び腐食の有無	目視		
		漏えいの有無	目視（放射試験の際確認）		
		ドレンピットの損傷等の有無	目視		
消 火 栓	消 火 栓 箱 等	腐食、変形、損傷等の有無	目視		
		周囲障害物の有無	目視		
		附属工具备え付けの有無	目視		
		標識の適否	目視		
	ホース及びノズル	変形、損傷等の有無	目視		
		本数の適否	目視		
		機能の適否	放射試験の際確認		
	標 示 灯	損傷等の有無	目視		
		点灯の状況	目視		
	変形、損傷等の有無	目視			
	固定ボルト等のゆるみ、脱落等の有無	目視又はハンマーテスト			

点 検 項 目		点 検 内 容	点 検 方 法	点検結果	措置年月日 及び措置内容
予 備 動 力 源	自 家 発 電 設 備 (内 燃 機 関 を 含 む)	本 体	軸受部、回転部等の給油状況	目視	
			異音、異常振動、異常発熱等の有無	作動確認	
			絶縁抵抗値の適否	絶縁抵抗計による測定	
			機能の適否	作動確認	
	燃 料 タンク	漏えいの有無	目視		
		腐食、変形等の有無	目視		
		量の適否	目視		
		バルブの開閉状態及び機能の適否	手動確認		
	潤 滑 油	著しい汚れ等の有無及び量の適否	目視		
	蓄 電 池	腐食、変形、損傷等の有無	目視		
		電解液量の適否	目視		
		端子電圧の適否	電圧測定		
	冷 却 装 置	冷却水の漏水の有無及び水量、水状の適否	目視		
		変形、損傷等の有無	目視		
		機能の適否	作動確認		
	給 排 気 装 置	変形、損傷等の有無	目視		
		周囲に可燃物等の有無	目視		
		機能の適否	作動確認		
	蓄 電 池 設 備	変形、損傷等の有無	目視		
		端子ボルトのゆるみ等の有無	目視		
		電解液量の適否	目視		
		機能の適否	作動確認		
	起 動 装 置	腐食、変形、損傷等の有無	目視		
		操作部周囲の障害物の有無	目視		
機能の適否		作動確認			
そ の 他					

点 検 項 目		点 検 内 容	点 検 方 法	点検結果	措置年月日 及び措置内容
水源	水 槽 等	漏水等の有無	目視		
		変形、損傷等の有無	目視		
	水 量 ・ 水 状	水量（位）の適否	目視		
		障害となる浮遊物、沈殿物等の有無	目視		
	給 水 装 置	腐食、損傷等の有無	目視		
		機能の適否	作動確認		
呼水装置	呼 水 槽	漏水等の有無	目視		
		変形、損傷等の有無	目視		
		水量、水状の適否	目視		
	バ ル ブ	変形、損傷等の有無	目視		
		開閉状態及び機能の適否	手動確認		
	自 動 給 水 装 置	変形、損傷等の有無	目視		
		機能の適否	作動確認		
	減 水 警 報 装 置	変形、損傷等の有無	目視		
		機能の適否	作動確認		
	電 動 機		変形、損傷等の有無	目視	
固定ボルト等のゆるみ、脱落等の有無			目視又はハンマーテスト		
軸受部、回転部等の給油状況			目視		
機能の適否			作動確認		
異音、異常振動、異常発熱等の有無			作動確認		
内 燃 機 関	本 体	変形、損傷等の有無	目視		
		固定ボルト等のゆるみ、脱落等の有無	目視又はハンマーテスト		
		軸受部、回転部等の給油状況	目視		
		異音、異常振動、異常発熱等の有無	作動確認		

点 検 項 目	点 検 内 容	点 検 方 法	点検結果	措置年月日 及び措置内容	
加 圧 送 水 装 置		機能の適否	作動確認		
	燃 料 タ ン ク	漏えいの有無	目視		
		腐食、変形等の有無	目視		
		量の適否	目視		
		バルブの開閉状態及び機能の適否	手動確認		
	潤 滑 油	著しい汚れ等の有無及び量の適否	目視		
	蓄 電 池	腐食、変形、損傷等の有無	目視		
		電解液量の適否	目視		
		端子電圧の適否	電圧測定		
	動 力 伝 達 装 置	腐食、変形、損傷等の有無	目視		
		機能の適否	作動確認		
	起 動 装 置	腐食、変形、損傷等の有無	目視		
		機能の適否	作動確認		
		回転数の適否	回転計の指針確認		
	冷 却 装 置	冷却水の漏水の有無及び水量、水状の適否	目視		
		変形、損傷等の有無	目視		
		機能の適否	作動確認		
	給 排 気 装 置	変形、損傷等の有無	目視		
		周囲に可燃物等の有無	目視		
		機能の適否	作動確認		
	ポ ン プ	腐食、変形、損傷等の有無	目視		
固定ボルト等のゆるみ及び脱落等の有無		目視又はハンマーテスト			
軸受部、回転部等の給油状況		目視			
機能の適否		作動確認			
著しい漏水の有無		作動確認			
異音、異常振動、異常発熱等の有無		作動確認			
流量及び圧力の適否		目視			

点 検 項 目		点 検 内 容	点 検 方 法	点検結果	措置年月日 及び措置内容
		連成計等の指示状況	作動確認		
起 動 装 置		操作部周囲の障害物の有無	目視		
		標識の取付状況、損傷、汚損等の有無及び記載事項の適否	目視		
		機能の適否	作動確認		
電 制 御 盤		変形、損傷等の有無	目視		
		操作管理上の支障の有無	目視		
電 源 電 圧		電圧の指示状況	目視		
		電源灯の点灯状況	目視		
機 能 の	ス イ ッ チ 類	変形、損傷等の有無	目視		
		端子のゆるみ、脱落等の有無	目視		
		開閉状態	目視		
		機能の適否	作動確認		
制 ヒ ュ ー ズ 類		損傷、溶断等の有無	目視		
		種類、容量の適否	目視		
		予備品の有無	目視		
御 継 電 器		端子のゆるみ、脱落等の有無	目視		
		接点の焼損等の有無	目視		
		機能の適否	作動確認		
置 結 線 接 続		ゆるみ、脱落等の有無	目視		
		被覆の損傷等の有無	目視		
配 管 等	バルブ類（選択弁及び一斉開放弁を含む。）	変形、損傷等の有無	目視		
		開閉状態及び機能の適否	手動確認		
ろ 過 装 置		変形、損傷等の有無	目視		
		ろ過網の破損、異物の堆積等の有無	目視（取り外して行う。）		
	配管（可撓部を含む。）	変形、損傷等の有無	目視		
		塗装状況及び腐食の有無	目視		
	漏えいの有無	目視（放射試験の際確認）			
	ドレンピットの損傷等の有無	目視			

点 検 項 目	点 検 内 容	点 検 方 法	点検結果	措置年月日及び措置内容
噴霧ヘッド	変形、損傷等の有無	目視		
	取付け角度の適否	目視		
	機能の適否	作動確認		
自家発電設備（内燃機関を含む。）	本体	変形、損傷等の有無	目視	
		固定ボルト等のゆるみ、脱落等の有無	目視又はハンマーテスト	
		軸受部、回転部等の給油状況	目視	
		異音、異常振動、異常発熱等の有無	作動確認	
		絶縁抵抗値の適否	絶縁抵抗計による測定	
		機能の適否	作動確認	
	燃料タンク	漏えいの有無	目視	
		腐食、変形等の有無	目視	
		量の適否	目視	
		バルブの開閉状態及び機能の適否	手動確認	
	潤滑油	著しい汚れ等の有無及び量の適否	目視	
	蓄電池	腐食、変形、損傷等の有無	目視	
		電解液量の適否	目視	
		端子電圧の適否	電圧測定	
	冷却装置	冷却水の漏水の有無及び水量、水状の適否	目視	
		変形、損傷等の有無	目視	
		機能の適否	作動確認	
	給排気装置	変形、損傷等の有無	目視	
		周囲に可燃物等の有無	目視	
		機能の適否	作動確認	
	蓄電池設備	変形、損傷等の有無	目視	
端子ボルトのゆるみ等の有無		目視		

点 検 項 目	点 検 内 容	点 検 方 法	点検結果	措置年月日 及び措置内容	
	電解液量の適否	目視			
	機能の適否	作動確認			
	起 動 装 置	腐食、変形、損傷等の有無	目視		
		操作部周囲の障害物の有無	目視		
		機能の適否	作動確認		
そ の 他					

泡消火設備点検表

点検項目		点検内容	点検方法	点検結果	措置年月日 及び措置内容
水源	水槽等	漏水等の有無	目視		
		変形、損傷等の有無	目視		
	水量・水状	水量(位)の適否	目視		
		障害となる浮遊物、沈殿物等の有無	目視		
給水装置	腐食、損傷の有無	目視			
	機能の適否	作動確認			
呼水装置	呼水槽	漏水等の有無	目視		
		変形、損傷等の有無	目視		
		水量、水状の適否	目視		
	バルブ	変形、損傷等の有無	目視		
		開閉状態及び機能の適否	手動確認		
	自動給水装置	変形、損傷等の有無	目視		
		機能の適否	作動確認		
	減水警報装置	変形、損傷等の有無	目視		
機能の適否		作動確認			
加圧送燃	電動機	変形、損傷等の有無	目視		
		固定ボルト等のゆるみ、脱落等の有無	目視又はハンマーテスト		
		軸受部、回転部等の給油状況	目視		
		機能の適否	作動確認		
		異音、異常振動、異常発熱等の有無	作動確認		
	本体	変形、損傷等の有無	目視		
		固定ボルト等のゆるみ、脱落等の有無	目視又はハンマーテスト		
		軸受部、回転部等の給油状況	目視		
		異音、異常振動、異常発熱等の有無	作動確認		
		機能の適否	作動確認		
	燃料タンク	漏えいの有無	目視		
		腐食、変形等の有無	目視		
		量の適否	目視		
		バルブの開閉状態及び機能の適否	手動確認		
	潤滑油	著しい汚れ等の有無及び量の適否	目視		

点 検 項 目		点 検 内 容	点 検 方 法	点 検 結 果	措 置 年 月 日 及 び 措 置 方 法
水 装 置	蓄 電 池	腐食、変形、損傷等の有無	目視		
		電解液量の適否	目視		
		端子電圧の適否	電圧測定		
	動力伝達装置	腐食、変形、損傷等の有無	目視		
		機能の適否	作動確認		
	起 動 装 置	腐食、変形、損傷等の有無	目視		
		機能の適否	作動確認		
		回転数の適否	回転計の指針確認		
	冷 却 装 置	冷却水の漏水の有無及び水量、 水状の適否	目視		
		変形、損傷等の有無	目視		
		機能の適否	作動確認		
	給排気装置	変形、損傷等の有無	目視		
		周囲の可燃物等の有無	目視		
		機能の適否	作動確認		
	ポ ン プ	腐食、変形、損傷等の有無	目視		
		固定ボルト等のゆるみ及び脱落等の有無	目視及びハンマーテスト		
		軸受部、回転部等の給油状況	目視		
		機能の適否	作動確認		
		著しい漏水の有無	作動確認		
		異音、異常振動、異常発熱等の有無	作動確認		
		流量及び圧力の適否	目視		
連成計等の指示状況		作動確認			
薬 剤 貯 蔵 タ ン ク	タ ン ク	漏えいの有無	目視		
		変形、損傷等の有無	目視		
		塗装状況及び腐食の有無	目視		
		配管取付部のゆるみ等の有無	目視又はハンマーテスト		
		固定ボルト等の腐食、ゆるみ及び脱落等の有無	目視又はハンマーテスト		
		通気管等の目づまり等の有無	目視		
		蓋圧式のものについては圧力計の指示状況	目視		
		ベローズを使用のものについてはその老化、損傷等の有無	目視		
	消 火 薬 剤	変質、沈殿物の有無	目視（サンプル採取による。）		
		量の適否	目視		
薬剤混合装置等	変形、損傷等の有無	目視			
	機能の適否	糖度計による確認			

点 検 項 目		点 検 内 容	点 検 方 法	点 検 結 果	措 置 年 月 日 及 び 措 置 内 容	
起 動 装 置	手動起動装置	操作部周囲の障害物の有無	目視			
		標識の取付状況、損傷、汚損等の有無及び記載事項の適否	目視			
		機能の適否	作動確認			
	自動起動装置	起動用水圧開閉装置（圧力スイッチ、圧力タンク）	変形、損傷等の有無	目視		
			圧力計の指示状況	目視		
			機能の適否	作動確認		
		火災感知装置（感知器、閉鎖型ヘッド）	変形、損傷等の有無	目視		
周囲の障害物の有無			目視			
機能の適否			作動確認			
電 動 機 の 制 御 装 置	制 御 盤	変形、損傷等の有無	目視			
		操作管理上の支障の有無	目視			
	電 源 電 圧	電圧の指示状況	目視			
		電源灯の点灯状況	目視			
	スイッチ類	変形、損傷等の有無	目視			
		端子のゆるみ、脱落等の有無	目視			
		開閉状態	目視			
		機能の適否	作動確認			
	ヒューズ類	損傷、溶断等の有無	目視			
		種類、容量の適否	目視			
		予備品の有無	目視			
	継 電 器	端子のゆるみ、脱落等の有無	目視			
		接点の焼損等の有無	目視			
		機能の適否	作動確認			
結 線 接 続	ゆるみ、脱落等の有無	目視				
	被覆の損傷等の有無	目視				
流 水 検 知 装 置 （ 又 は 圧 力 検 知 装 置 ）	自動警報弁 （又は流水作動弁）	変形、損傷等の有無	目視			
		機能の適否	作動確認			
	リターディング チャンバー	変形、損傷等の有無	目視			
		機能の適否	作動確認			
	圧力スイッチ	端子のゆるみ、脱落、損傷等の有無	目視			
		機能の適否	作動確認			
	警報、表示装置	変形、損傷等の有無	目視			
		機能の適否	作動確認			
配	バルブ類（選択弁及び一斉開放弁を含む。）	変形、損傷等の有無	目視			
		開閉状態及び機能の適否	手動確認			
	ろ 過 装 置	変形、損傷等の有無	目視			
		ろ過網の破損、異物の堆積等の有無	目視（取り外して行う。）			

点 検 項 目		点 検 内 容	点 検 方 法	点検結果	措置年月日 及び措置方法
管 等	配 管 (可撓部を含む。)	変形、損傷等の有無	目視		
		塗装状況及び腐食の有無	目視		
		漏えいの有無	目視（放射試験の際確認*注）		
		ドレンピットの損傷等の有無	目視		
	底部泡注入法の外部 格納筒	変形、損傷等の有無	目視		
		ホース格納状態の適否	目視		
泡 放 出 口	泡 ヘ ッ ド	変形、損傷等の有無	目視		
		取付け角度の適否	目視		
		空気取入口のつまりの有無	目視		
		機能の適否	放射試験の際確認*注		
	泡チャンバー	本体の腐食、変形、損傷等の有無	目視		
		封板の取付状態及び損傷の有無	目視（取り外して行う。）		
		空気取入口及びバードスクリーンのつまりの有無	目視		
		機能の適否	放射試験の際確認*注		
	泡モニターノズル	変形、損傷等の有無	目視		
		空気取入口及びフィルターのつまりの有無	目視		
		機能の適否	放射試験の際確認*注		
	泡 消 火 栓	消 火 栓 箱 等	腐食、変形、損傷等の有無	目視	
周囲障害物の有無			目視		
附属工具備え付けの有無			目視		
標識の適否			目視		
ホース及びノズル		変形、損傷等の有無	目視		
		本数の適否	目視		
		機能の適否	放射試験の際確認*注		
表 示 灯		損傷等の有無	目視		
		点灯の状況	目視		
連 結 送 液 口		変形、損傷等の有無	目視		
		周囲障害物の有無	目視		
		表示の適否	目視		
自 家 発 電	本 体	変形、損傷等の有無	目視		
		固定ボルト等のゆるみ、脱落等の有無	目視又はハンマーテスト		
		軸受部、回転部等の給油状況	目視		
		異音、異常振動、異常発熱等の有無	作動確認		
		絶縁抵抗値の適否	絶縁抵抗計による測定		

点 検 項 目		点 検 内 容	点 検 方 法	点検結果	措置年月日 及び措置方法
予 備 動 力 源	設 備 (内 燃 機 関 を 含 む 。)		機能の適否	作動確認	
		燃 料 タ ン ク	漏えいの有無	目視	
			腐食、変形等の有無	目視	
			量の適否	目視	
			バルブの開閉状態及び機能の適否	手動確認	
		潤 滑 油	著しい汚れ等の有無及び量の適否	目視	
		蓄 電 池	腐食、変形、損傷等の有無	目視	
			電解液量の適否	目視	
			端子電圧の適否	電圧測定	
		冷 却 装 置	冷却水の漏水の有無及び水量、水状の適否	目視	
	変形、損傷等の有無		目視		
	機能の適否		作動確認		
	給 排 気 装 置	変形、損傷等の有無	目視		
		周囲の可燃物等の有無	目視		
		機能の適否	作動確認		
	蓄 電 池 設 備	変形、損傷等の有無	目視		
		端子ボルトのゆるみ等の有無	目視		
		電解液量の適否	目視		
		機能の適否	作動確認		
	起 動 装 置	腐食、変形、損傷等の有無	目視		
操作部周囲の障害物の有無		目視			
機能の適否		作動確認			
そ の 他					

注 放射試験については、「消防用設備等の点検の基準及び消防用設備等点検結果報告書に添付する点検票の様式を定める件」（昭和50年10月16日消防庁告示第14号）の「別表第5 泡消火設備の点検基準」及び「消防用設備等の点検要領の全部改正について」（平成14年6月11日付け消防予第172号）の「第5 泡消火設備」に定める点検方法で代替することができること。

二酸化炭素消火設備点検表

点 検 項 目		点 検 内 容	点 検 方 法	点検結果	措置年月日 及び措置内容	
二 酸 化 炭 素 消 火 薬 剤 貯 蔵 容 器 等	消 火 薬 剤 貯 蔵 容 器	設置状況の適否	目視			
		変形、損傷等の有無	目視			
	消 火 薬 剤	量の適否	目視、重量計測等による確認			
	高 圧 式	容 器 弁	変形、損傷等の有無	目視		
			腐食（作動封板）の有無	目視		
			開閉状況の適否	目視		
		容 器 弁 開 放 装 置	変形、損傷等の有無	目視		
			腐食の有無	目視		
			機能の適否	作動確認		
	低 圧 式	安 全 装 置	変形、損傷等の有無	目視		
			腐食の有無	目視		
		圧 力 警 報 装 置	変形、損傷等の有無	目視		
			機能の適否	警報回路の確認		
		圧 力 計	変形、損傷等の有無	目視		
			指示状況の適否	目視		
		液 面 計	変形、損傷等の有無	目視		
		自 動 冷 凍 機	変形、損傷等の有無	目視		
			機能の適否	作動確認		
		放 出 弁	変形、損傷等の有無	目視		
			腐食の有無	目視		
開閉状況の適否			目視			
起 動 用 ガ ス 容 器 等	容 器	変形、損傷等の有無	目視			
		ガス量の適否	重量計測等による確認			
	容 器 弁	変形、損傷等の有無	目視			
		腐食（作動封板）の有無	目視			
		開閉状況の適否	目視			

点 検 項 目		点 検 内 容	点 検 方 法	点検結果	措置年月日 及び措置内容	
	容 器 弁 開 放 装 置	変形、損傷等の有無	目視			
		腐食の有無	目視			
		機能の適否	作動確認			
	操 作 管	変形、損傷等の有無	目視			
		腐食の有無	目視			
	選 択 弁	変形、損傷等の有無	目視			
開閉状況及び機能の適否		作動確認				
起 動 装 置	手 動 起 動 装 置	操作部周囲の障害物の有無	目視			
		標識の取付状況、損傷、汚損等の有無及び記載事項の適否	目視			
		機能の適否	作動確認			
	自 動 起 動 装 置	火 災 感 知 装 置	変形、損傷等の有無	目視		
			感知障害の有無	目視		
		機能の適否	作動確認			
自 動・手 動 切 替 装 置	変形、損傷等の有無	目視				
	機能の適否	作動確認				
警 報 装 置	変形、損傷等の有無	目視				
	機能の適否	作動確認				
圧 力 ス イ ッ チ	端子のゆるみ、脱落、損傷等の有無	目視				
	機能の適否	作動確認				
制 御 装 置 配 管 等	制 御 盤	変形、損傷等の有無	目視			
		操作管理上の支障の有無	目視			
	電 源 電 圧	電圧の指示状況	目視			
		電源灯の点灯状況	目視			
	ス イ ッ チ 類	変形、損傷等の有無	目視			
		端子のゆるみ、脱落等の有無	目視			
		開閉状態	目視			
		機能の適否	作動確認			
ヒ ュ ー ズ 類	損傷、溶断等の有無	目視				
	種類、容量の適否	目視				

ハロゲン化物消火設備点検表

点 検 項 目		点 検 内 容	点 検 方 法	点 検 結 果	措置年月日 及び措置内容		
ハ ロ ゲ ン 化 物 消 火 薬 剤 貯 蔵 容 器 等	消 火 薬 剤 貯 蔵 容 器	設置状況の適否	目視				
		変形、損傷等の有無	目視				
	消 火 薬 剤	量の適否	目視、重量計測等による確認				
		内圧力の適否	圧力計による				
	蓄 圧 式	容 器 弁	変形、損傷等の有無	目視			
			腐食（作動封板）の有無	目視			
			開閉状況の適否	目視			
		容 器 弁 開 放 装 置	変形、損傷等の有無	目視			
			腐食の有無	目視			
			機能の適否	作動確認			
	加 圧 式	放 出 弁	変形、損傷等の有無	目視			
			腐食の有無	目視			
			開閉状況の適否	目視			
		安 全 装 置	変形、損傷等の有無	目視			
			腐食の有無	目視			
		液 面 計	変形、損傷等の有無	目視			
		加 圧 用 ガ ス 容 器 等	容 器	設置状況の適否	目視		
				変形、損傷等の有無	目視		
			ガ ス 量	量の適否（内圧力）	圧力計による		
	容 器 弁		変形、損傷等の有無	目視			
腐食（作動封板）の有無			目視				
開閉状況の適否			目視				
容 器 弁 開 放 装 置	変形、損傷等の有無		目視				
	腐食の有無	目視					
	機能の適否	作動確認					
圧 力 調 整 器	変形、損傷等の有無	目視					

点 検 項 目			点 検 内 容	点 検 方 法	点検結果	措置年月日 及び措置内容	
			機能の適否	作動確認			
起 動 用 ガ ス 容 器 等	容 器		変形、損傷等の有無	目視			
			ガス量の適否	重量計測等による 確認			
	容 器 弁		変形、損傷等の有無	目視			
			腐食（作動封板）の有無	目視			
			開閉状況の適否	目視			
	容 器 弁 開 放 装 置		変形、損傷等の有無	目視			
			腐食の有無	目視			
			機能の適否	作動確認			
	操 作 管		変形、損傷等の有無	目視			
			腐食の有無	目視			
選 択 弁		変形、損傷等の有無	目視				
		開閉状況及び機能の適否	作動確認				
起 動 装 置	手 動 起 動 装 置		操作部周囲の障害物の有無	目視			
			標識の取付状況、損傷、汚損 等の有無及び記載事項の適否	目視			
			機能の適否	作動確認			
	自 動 起 動 装 置	火 災 感 知 装 置		変形、損傷等の有無	目視		
				感知障害の有無	目視		
				機能の適否	作動確認		
	自 動 起 動 装 置	自 動 ・ 手 動 切 替 装 置		変形、損傷等の有無	目視		
				機能の適否	作動確認		
警 報 装 置		変形、損傷等の有無	目視				
		機能の適否	作動確認				
圧 力 ス イ ッ チ		端子のゆるみ、脱落、損傷等 の有無	目視				
		機能の適否	作動確認				
制 御 盤	電 源 電 圧		変形、損傷等の有無	目視			
			操作管理上の支障の有無	目視			
	電 源 電 圧		電圧の指示状況	目視			
			電源灯の点灯状況	目視			

粉末消火設備点検表

点 検 項 目		点 検 内 容	点 検 方 法	点検結果	措置年月日 及び措置内容		
粉 末 消 火 薬 剤 貯 蔵 容 器 等	消 火 薬 剤 貯 蔵 容 器	設置状況の適否	目視				
		変形、損傷等の有無	目視				
	消 火 薬 剤	量の適否	重量計測等による 確認				
	蓄 圧 式	容 器 弁	変形、損傷等の有無	目視			
			腐食（作動封板）の有無	目視			
			開閉状況の適否	目視			
		容 器 弁 開 放 装 置	変形、損傷等の有無	目視			
			腐食の有無	目視			
		指 示 圧 力 計	変形、損傷等の有無	目視			
	指示状況の適否		目視				
	加 圧 式	放 出 弁	変形、損傷等の有無	目視			
			腐食の有無	目視			
			開閉状況の適否	目視			
		安 全 装 置	変形、損傷等の有無	目視			
			腐食の有無	目視			
		定 圧 作 動 装	変形、損傷等の有無	目視			
		加 圧 用 ガ ス 容 器 等	容 器	設置状況の適否	目視		
				変形、損傷等の有無	目視		
			ガ ス 量	量の適否（内圧力）	圧力計による。		
			容 器 弁	変形、損傷等の有無	目視		
腐食（作動封板）の有無	目視						
開閉状況の適否	目視						
容 器 弁 開 放 装 置	変形、損傷等の有無		目視				
	腐食の有無		目視				
	機能の適否	作動確認					
圧 力 調 整 器	変形、損傷等の有無	目視					

点 検 項 目			点 検 内 容	点 検 方 法	点検結果	措置年月日 及び措置内容	
			機能の適否	作動確認			
起 動 用 ガ ス 容 器 等	容 器		変形、損傷等の有無	目視			
			ガス量の適否	重量計測等による 確認			
	容 器 弁		変形、損傷等の有無	目視			
			腐食（作動封板）の有無	目視			
			開閉状況の適否	目視			
	容 器 弁 開 放 装 置		変形、損傷等の有無	目視			
			腐食の有無	目視			
			機能の適否	作動確認			
	操 作 管		変形、損傷等の有無	目視			
			腐食の有無	目視			
選 択 弁		変形、損傷等の有無	目視				
		開閉状況及び機能の適否	作動確認				
起 動 装 置	手 動 起 動 装 置		操作部周囲の障害物の有無	目視			
			標識の取付状況、損傷、汚損 等有無及び記載事項の適否	目視			
			機能の適否	作動確認			
	自 動 起 動 装 置	火 災 感 知 装 置		変形、損傷等の有無	目視		
				感知障害の有無	目視		
				機能の適否	作動確認		
	自 動 ・ 手 動 切 替 装 置		変形、損傷等の有無	目視			
			機能の適否	作動確認			
警 報 装 置		変形、損傷等の有無	目視				
		機能の適否	作動確認				
圧 力 ス イ ッ チ		端子のゆるみ、脱落、損傷等 の有無	目視				
		機能の適否	作動確認				
制 御 盤	電 源 電 圧		変形、損傷等の有無	目視			
			操作管理上の支障の有無	目視			
	電 源 電 圧		電圧の指示状況	目視			
			電源灯の点灯状況	目視			

自動火災報知設備点検表

点 検 項 目	点 検 内 容	点 検 方 法	点検 結果	措置年月日 及び措置内容
感 知 器	変形、損傷等の有無	目視		
	感知障害の有無	目視		
	機能の適否	作動確認		
中 継 器	変形、損傷等の有無	目視		
	表示の適否	目視		
	機能の適否	作動確認		
受 信 機 (総合操作盤)	変形、損傷等の有無	目視		
	表示の適否	目視		
	警戒区域一覧図の適否	目視		
	機能の適否	作動確認		
主音響装置 地区音響装置	変形、損傷等の有無	目視		
	機能の適否	作動確認		
発 信 機	変形、損傷等の有無	目視		
	機能の適否	作動確認		
非常電源、予備電源	変形、損傷等の有無	目視		
	切替の適否	作動確認		
配 線	損傷等の有無	目視		
	接続の端子のゆるみ、脱落等の有無	目視		
そ の 他				

冷却用散水設備点検表

点 検 項 目		点 検 内 容	点 検 方 法	点検結果	措置年月日 及び措置内容	
水 源	水 槽 等	漏水等の有無	目視			
		変形、損傷等の有無	目視			
	水 量 ・ 水 状	水量（位）の適否	目視			
		障害となる浮遊物、沈殿物等の有無	目視			
	給 水 装 置	腐食、損傷の有無	目視			
		機能の適否	作動確認			
呼 水 装 置	呼 水 槽	漏水等の有無	目視			
		変形、損傷等の有無	目視			
		水量、水状の適否	目視			
	バ ル ブ	変形、損傷等の有無	目視			
		開閉状態及び機能の適否	手動確認			
	自 動 給 水 装 置	変形、損傷等の有無	目視			
		機能の適否	作動確認			
	減 水 警 報 装 置	変形、損傷等の有無	目視			
		機能の適否	作動確認			
	加 圧 送 水 装 置	電 動 機	変形、損傷等の有無	目視		
			固定ボルト等のゆるみ、脱落等の有無	目視又はハンマーテスト		
			軸受部、回転部等の給油状況	目視		
機能の適否			作動確認			
異音、異常振動、異常発熱等の有無			作動確認			
本 体		変形、損傷等の有無	目視			
		固定ボルト等のゆるみ、脱落等の有無	目視又はハンマーテスト			
		軸受部、回転部等の給油状況	目視			

点 検 項 目		点 検 内 容	点 検 方 法	点 検 結 果	措 置 年 月 日 及 び 措 置 内 容
加 圧 送 水 装 置		異音、異常振動、異常発熱等の有無	作動確認		
		機能の適否	作動確認		
	燃 料 タ ン ク	漏えいの有無	目視		
		腐食、変形等の有無	目視		
		量の適否	目視		
		バルブの開閉状態及び機能の適否	手動確認		
	潤 滑 油	著しい汚れ等の有無及び量の適否	目視		
	蓄 電 池	腐食、変形、損傷等の有無	目視		
		電解液量の適否	目視		
		端子電圧の適否	電圧測定		
	動 力 伝 達 装 置	腐食、変形、損傷等の有無	目視		
		機能の適否	作動確認		
	起 動 装 置	腐食、変形、損傷等の有無	目視		
		機能の適否	作動確認		
		回転数の適否	回転計の指針確認		
	冷 却 装 置	冷却水の漏水の有無及び水量、水状の適否	目視		
		変形、損傷等の有無	目視		
		機能の適否	作動確認		
	給 排 気 装 置	変形、損傷等の有無	目視		
		周囲に可燃物等の有無	目視		
		機能の適否	作動確認		
	ポ ン プ	腐食、変形、損傷等の有無	目視		
		固定ボルト等のゆるみ及び落等の有無	目視又はハンマーテスト		
		軸受部、回転部等の給油状況	目視		
		機能の適否	作動確認		

点 検 項 目	点 検 内 容	点 検 方 法	点検結果	措置年月日 及び措置内容	
	著しい漏水の有無	作動確認			
	異音、異常振動、異常発熱等の有無	作動確認			
	流量及び圧力の適否	目視			
	連成計等の指示状況	作動確認			
起 動 装 置	操作部周囲の障害物の有無	目視			
	標識の取付状況、損傷、汚損等の有無及び記載事項の適否	目視			
	機能の適否	作動確認			
電 動 機 の 制 御 装 置	制 御 盤	変形、損傷等の有無	目視		
		操作管理上の支障の有無	目視		
	電 源 電 圧	電圧の指示状況	目視		
		電源灯の点灯状況	目視		
	ス イ ッ チ 類	変形、損傷等の有無	目視		
		端子のゆるみ、脱落等の有無	目視		
		開閉状態	目視		
		機能の適否	作動確認		
	ヒ ュ ー ズ 類	損傷、熔断等の有無	目視		
		種類、容量の適否	目視		
		予備品の有無	目視		
	継 電 器	端子のゆるみ、脱落等の有無	目視		
		接点の焼損等の有無	目視		
		機能の適否	作動確認		
	結 線 接 続	ゆるみ、脱落等の有無	目視		
		被覆の損傷等の有無	目視		
配 管 等	バルブ類（選択弁及び一斉開放弁を含む。）	変形、損傷等の有無	目視		
		開閉状態及び機能の適否	手動確認		
	ろ 過 装 置	変形、損傷等の有無	目視		
		ろ過網の破損、異物の堆積等の有無	目視（取外して行う。）		

点 検 項 目		点 検 内 容	点 検 方 法	点検結果	措置年月日 及び措置内容
	配管（可撓部を含む。）	変形、損傷等の有無	目視		
		塗装状況及び腐食の有無	目視		
		漏えいの有無	目視（放射試験の際確認）		
		ドレンピットの損傷等の有無	目視		
散水管及び散水ヘッド		変形、損傷等の有無	目視		
		腐食の有無	目視		
		取付け角度の適否	目視		
		機能の適否	作動確認		
予備動力源 （自家発電設備を含む。）	本 体	変形、損傷等の有無	目視		
		固定ボルト等のゆるみ、脱落等の有無	目視又はハンマーテスト		
		軸受部、回転部等の給油状況	目視		
		異音、異常振動、異常発熱等の有無	作動確認		
		絶縁抵抗値の適否	絶縁抵抗計による測定		
		機能の適否	作動確認		
	燃 料 タ ン ク	漏えいの有無	目視		
		腐食、変形等の有無	目視		
		量の適否	目視		
		バルブの開閉状態及び機能の適否	手動確認		
	潤 滑 油	著しい汚れ等の有無及び量の適否	目視		
	蓄 電 池	腐食、変形、損傷等の有無	目視		
		電解液量の適否	目視		
		端子電圧の適否	電圧測定		
冷 却 装 置	冷却水の漏水の有無及び水量、水状の適否	目視			

点 検 項 目		点 検 内 容	点 検 方 法	点検結果	措置年月日 及び措置内容
予 備 動 力 源		変形、損傷等の有無	目視		
		機能の適否 変形、損傷等の有無	作動確認		
	給 排 気 装 置	変形、損傷等の有無	目視		
		周囲に可燃物等の有無	目視		
		機能の適否	作動確認		
	蓄 電 池 設 備	変形、損傷等の有無	目視		
		端子ボルトのゆるみ等の有無	目視		
		電解液量の適否	目視		
		機能の適否	作動確認		
	起 動 装 置	腐食、変形、損傷等の有無	目視		
		操作部周囲の障害物の有無	目視		
		機能の適否	作動確認		
その他					

水幕設備点検表

点 検 項 目		点 検 内 容	点 検 方 法	点 検 結 果	措置年月日 及び措置内容	
水 源	水 槽 等	漏水等の有無	目視			
		変形、損傷等の有無	目視			
	水 量 ・ 水 状	水量（位）の適否	目視			
		障害となる浮遊物、沈殿物等の有無	目視			
	給 水 装 置	腐食、損傷等の有無	目視			
機能の適否		作動確認				
呼 水 装 置	呼 水 槽	漏水等の有無	目視			
		変形、損傷等の有無	目視			
		水量、水状の適否	目視			
	バ ル ブ	変形、損傷等の有無	目視			
		開閉状態及び機能の適否	手動確認			
	自 動 給 水 装 置	変形、損傷等の有無	目視			
		機能の適否	作動確認			
	減 水 警 報 装 置	変形、損傷等の有無	目視			
		機能の適否	作動確認			
	加 圧	電 動 機	変形、損傷等の有無	目視		
固定ボルト等のゆるみ、脱落等の有無			目視及びハンマーテスト			
軸受部、回転部等の給油状況			目視			
異音、異常振動、異常発熱等の有無			作動確認			
機能の適否			作動確認			
内		本 体	変形、損傷等の有無	目視		
			固定ボルト等のゆるみ、脱落等の有無	目視及びハンマーテスト		
			軸受部、回転部等の給油状況	目視		
			異音、異常振動、異常発熱等の有無	作動確認		
			機能の適否	作動確認		
			漏えいの有無	目視		
腐食、変形等の有無	目視					

点 検 項 目		点 検 内 容	点 検 方 法	点 検 結 果	措 置 年 月 日 及 び 措 置 内 容	
送 水 装 置	燃	燃 料 タ ン ク	量の適否	目視		
			バルブの開閉状態及び機能の適否	手動確認		
	機	潤 滑 油	著しい汚れ等の有無及び量の適否	目視		
			蓄 電 池	腐食、変形、損傷等の有無	目視	
				電解液量の適否	目視	
	関	動 力 伝 達 装 置	端子電圧の適否	電圧測定		
			腐食、変形、損傷等の有無	目視		
			機能の適否	作動確認		
	水	起 動 装 置	腐食、変形、損傷等の有無	目視		
			機能の適否	作動確認		
			回転数の適否	回転計の指針確認		
	装	冷 却 装 置	冷却水の漏水の有無及び水量、水状の適否	目視		
			変形、損傷等の有無	目視		
			機能の適否	作動確認		
	置	給排気装置	変形、損傷等の有無	目視		
			周囲の可燃物等の有無	目視		
			機能の適否	作動確認		
	置	起 動 装 置	操作部周囲の障害物の有無	目視		
			標識の取付状況、損傷、汚損等の有無及び記載事項の適否	目視		
			機能の適否	作動確認		
	制	電 源 ・ 電 圧	回路の適否	目視		
			電源灯の点灯状況の適否	目視		
			電圧の指示状況の適否	目視		
			標識・標示の適否	目視		
御	制 御 盤	変形、損傷等の有無	目視			
		操作管理上の支障の有無	目視			
装	ス イ ッ チ 類	変形、損傷等の有無	目視			
		端子のゆるみ、脱落等の有無	目視			
		開閉状態の適否	目視			
		機能の適否	作動確認			
置		損傷、溶断等の有無	目視			

点 検 項 目		点 検 内 容	点 検 方 法	点 検 結 果	措 置 年 月 日 及 び 措 置 方 法
	ヒューズ類	種類、容量の適否	目視		
		予備品の有無	目視		
	継電器	端子のゆるみ、脱落等の有無	目視		
		接点の焼損等の有無	目視		
		機能の適否	作動確認		
	結線接続	ゆるみ、脱落等の有無	目視		
		被覆の損傷等の有無	目視		
	ポンプ	腐食、変形、損傷等の有無	目視		
		固定ボルト等のゆるみ及び脱落等の有無	目視及びハンマーテスト		
		軸受部、回転部等の給油状況	目視		
		機能の適否	作動確認		
		著しい漏水の有無	作動確認		
		異音、異常振動、異常発熱等の有無	作動確認		
		流量及び圧力の適否	作動確認		
連成計等の指示状況の適否		作動確認			
配管等	配管 (可撓部を含む。)	変形、損傷等の有無	目視		
		塗装状況及び腐食の有無	目視		
		漏えいの有無	目視（放射試験の際確認）		
		ドレンピットの損傷等の有無	目視		
	バルブ類（自動排気弁及びフット弁を含む。）	変形、損傷等の有無	目視		
		開閉状態及び機能の適否	手動確認		
		標識、標示の適否	目視		
	ストレーナ	変形、損傷等の有無	目視		
		ろ過網の破損、異物の堆積等の有無	目視（取外して行う）		
	水幕ヘッド及び放水銃	変形、損傷等の有無	目視		
腐食の有無		目視			
取付け角度の適否		目視			
水幕形成状態の適否		作動確認			
		変形、損傷等の有無	目視		
		固定ボルト等のゆるみ、脱落等の有無	目視及びハンマーテスト		
		軸受部、回転部等の給油状況	目視		

点 検 項 目		点 検 内 容	点 検 方 法	点 検 結 果	措 置 年 月 日 及 び 措 置 内 容
予 備 動 力 源	本 体	異音、異常振動、異常発熱等の有無	作動確認		
		絶縁抵抗値の適否	絶縁抵抗計による測定		
		機能の適否	作動確認		
	燃 料 タ ン ク	漏えいの有無	目視		
		腐食、変形等の有無	目視		
		量の適否	目視		
		バルブの開閉状態及び機能の適否	手動確認		
	潤 滑 油	著しい汚れ等の有無及び量の適否	目視		
	蓄 電 池	腐食、変形、損傷等の有無	目視		
		電解液量の適否	目視		
		端子電圧の適否	電圧測定		
	冷 却 装 置	冷却水の漏水の有無及び水量、水状の適否	目視		
		変形、損傷等の有無	目視		
		機能の適否	作動確認		
	給 排 気 装 置	変形、損傷等の有無	目視		
		周囲の可燃物等の有無	目視		
		機能の適否	作動確認		
	蓄 電 池 設 備	変形、損傷等の有無	目視		
		端子ボルトのゆるみ等の有無	目視		
		電解液量の適否	目視		
		機能の適否	作動確認		
起 動 装 置	腐食、変形、損傷等の有無	目視			
	操作部周囲の障害物の有無	目視			
	機能の適否	作動確認			
そ の 他					